



มหาวิทยาลัยสงขลานครินทร์
(วิทยาเขตตรัง)

โครงการปรับปรุง

ห้องกิจการนักศึกษาและห้องหัวหน้าฝ่ายวิจัย ฯ

สำนักงานอธิการบดีวิทยาเขตตรัง



มหาวิทยาลัยราชภัฏนครินทร์
วิทยาเขตตรัง

โครงการ

ปรับปรุงห้องกิจกรรมนักศึกษา
และห้องหัวหน้าฝ่ายวิจัย วิชาการ
และพัฒนาการศึกษา
สำนักงานอธิการบดีวิทยาเขตตรัง

ที่ตั้งโครงการ

มหาวิทยาลัยราชภัฏนครินทร์
วิทยาเขตตรัง

เจ้าของโครงการ

มหาวิทยาลัยราชภัฏนครินทร์
วิทยาเขตตรัง

ร่างแบบโดย

นายเชน บุรพาศิริวัฒน์

ปรับปรุงแบบโดย

นายปิยะวิทย์ ศรีสมัย *ปิยะวิทย์*

หัวหน้าฝ่ายจัดการทรัพย์สิน

เชน
นายเชน บุรพาศิริวัฒน์

ผู้ช่วยอธิการบดีฝ่ายอาคารสถานที่
และโครงสร้างกายภาพ

ดร.อวิชัย
ดร.อวิชัย สุวรรณพงษ์

รองอธิการบดีวิทยาเขตตรัง

ดร.อดิพล
รศ.ดร.อดิพล พิเศษไพบูลย์

แบบแสดง / SHOWING

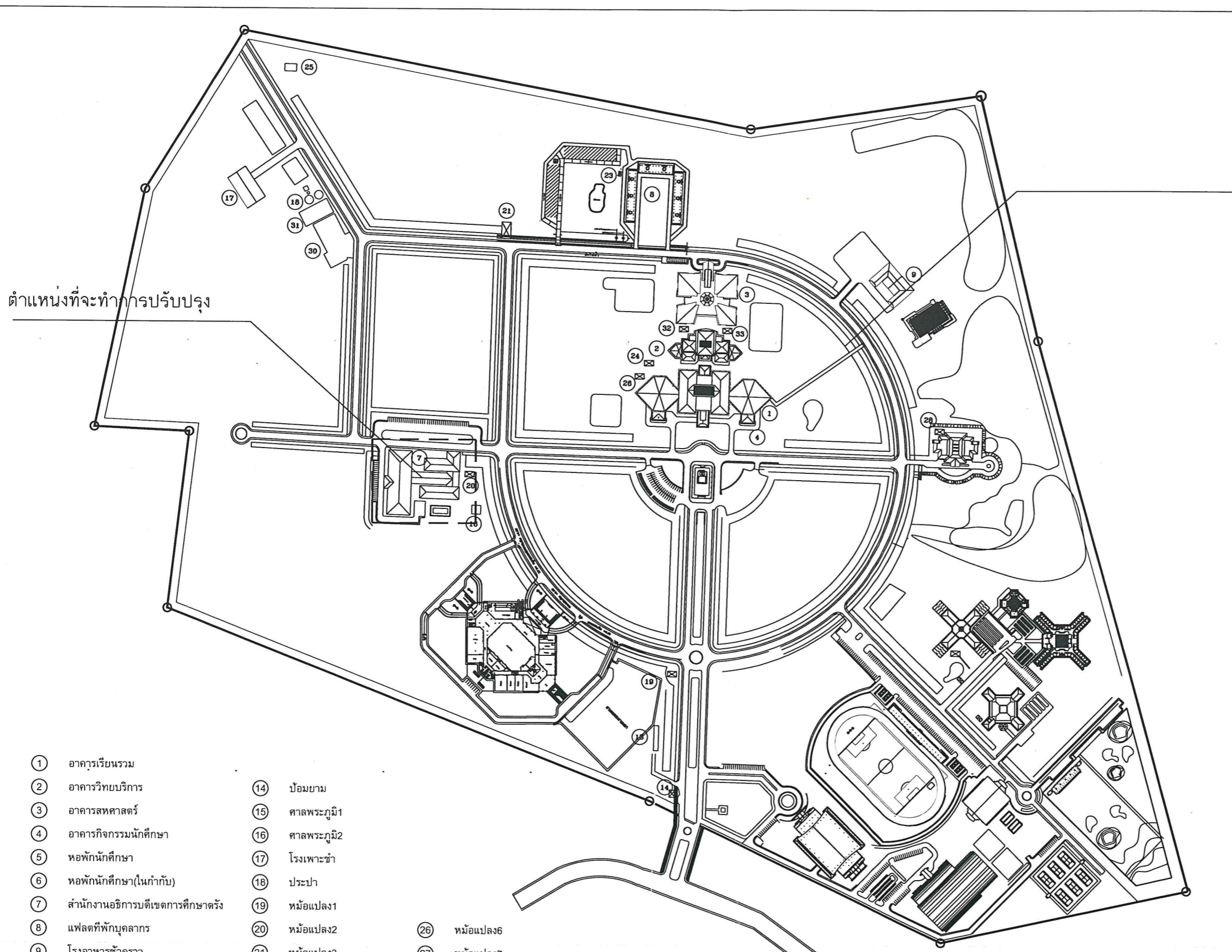
แผนที่สังเขปแสดงที่ทำการก่อสร้าง

มาตราส่วน / 1 : 100

แผ่นที่ A-02

รายละเอียดที่แสดงในแบบก่อสร้างทั้งหมดนี้
จะต้องดูพร้อม ให้เข้ากับสถานที่ก่อสร้างจริง
ก่อนทำการก่อสร้าง ห้ามริบหรี่จากแบบก่อสร้าง
นี้โดยเด็ดขาด ให้ใช้ระยะจากตัวเลขในแบบเท่านั้น
ALL DESIGNS ARE THE PROPERTY OF THE &
ARCHITECT DESIGN AND CAN NOT BE USED
WITH OUT THEIR WRITTEN PERMISSION.

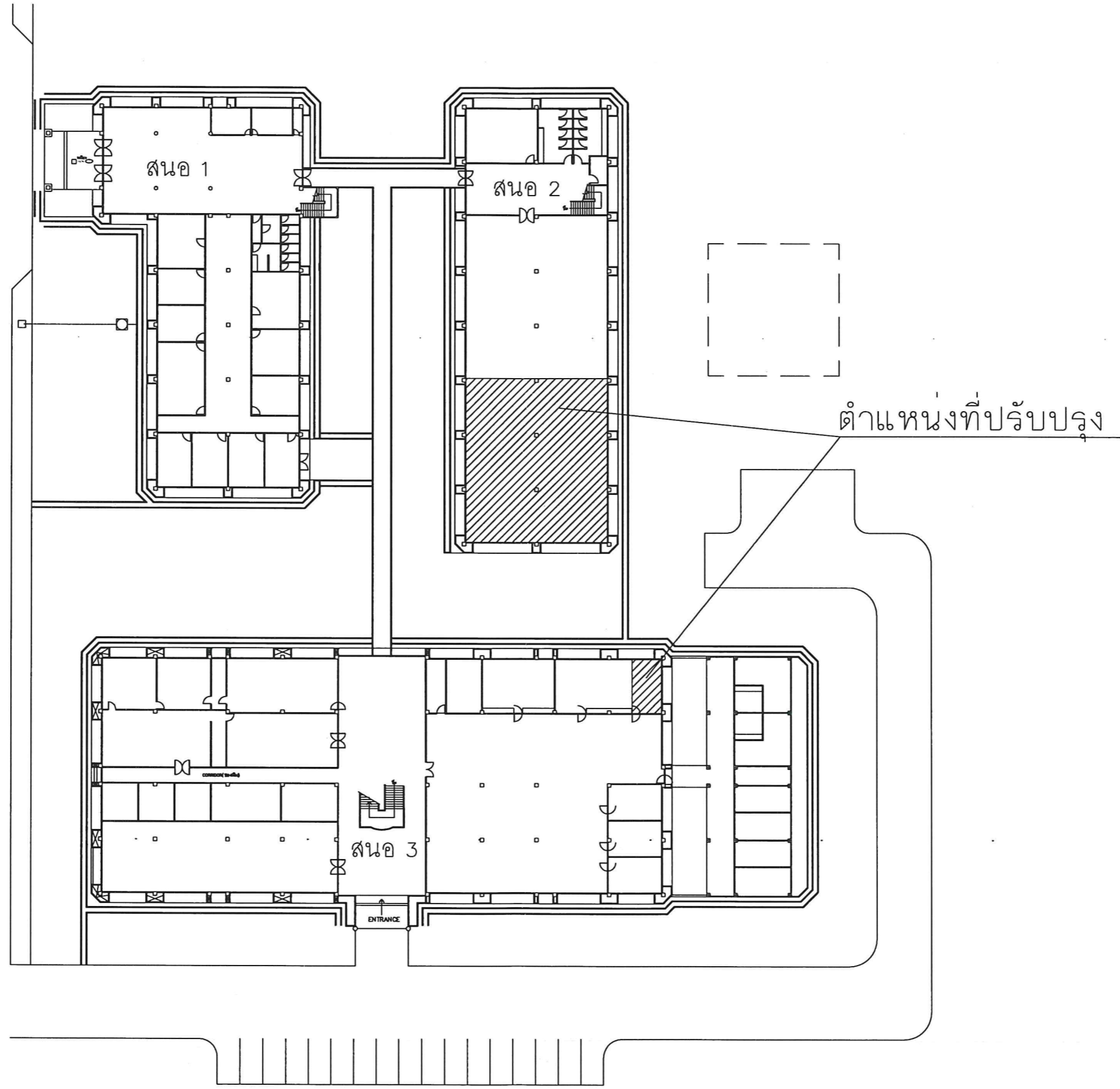
ตำแหน่งที่จะทำการปรับปรุง



- ① อาคารเรียนรวม
- ② อาคารวิทยบริการ
- ③ อาคารสหศาสตร์
- ④ อาคารกิจกรรมนักศึกษา
- ⑤ หอพักนักศึกษา
- ⑥ หอพักนักศึกษา(ในกำกับ)
- ⑦ สำนักงานอธิการบดีเขตการศึกษาตรัง
- ⑧ แฟลตที่พักบุคลากร
- ⑨ โรงอาหารชั่วคราว
- ⑩ โรงยิม
- ⑪ สนามฟุตบอล
- ⑫ สนามเทนนิส
- ⑬ ศาลาพักผ่อน
- ⑭ บ่อมายาม
- ⑮ ศาลพระภูมิ1
- ⑯ ศาลพระภูมิ2
- ⑰ โรงเพาะชำ
- ⑱ ประปา
- ⑲ หม้อแปลง1
- ⑳ หม้อแปลง2
- ㉑ หม้อแปลง3
- ㉒ หม้อแปลง4
- ㉓ หม้อแปลง5
- ㉔ โรงเรือนเครื่องกำเนิดไฟฟ้า
- ㉕ บ้านพัก
- ㉖ หม้อแปลง6
- ㉗ หม้อแปลง7
- ㉘ หม้อแปลง8
- ㉙ หม้อแปลง9
- ⑳ อาคารจอดรถและหน่วยซ่อมบำรุง
- ㉑ สนามกีฬาเอนกประสงค์

ตำแหน่งที่จะทำการก่อสร้าง

แผนที่สังเขปแสดงที่ทำการก่อสร้าง
มาตราส่วน not scale



ผังตำแหน่งที่ปรับปรุงห้องกิจกรรมนักศึกษาและห้องหัวหน้าฝ่ายวิจัย
SCALE 1:500



มหาวิทยาลัยราชภัฏนครินทร์
วิทยาเขตตรัง

โครงการ

ปรับปรุงห้องกิจกรรมนักศึกษา
และห้องหัวหน้าฝ่ายวิจัย วิชาการ
และพัฒนานักศึกษา
สำนักงานอธิการบดีวิทยาเขตตรัง

ที่ตั้งโครงการ

มหาวิทยาลัยราชภัฏนครินทร์
วิทยาเขตตรัง

เจ้าของโครงการ

มหาวิทยาลัยราชภัฏนครินทร์
วิทยาเขตตรัง

ร่างแบบโดย

นายเชน บุรพาศิริวัฒน์

ปรับปรุงแบบโดย

นายปิยะวีร์ ศรีสมัย *ปิยะวีร์*

หัวหน้าฝ่ายจัดการทรัพย์สิน

เชน
นายเชน บุรพาศิริวัฒน์

ผู้ช่วยอธิการบดีฝ่ายอาคารสถานที่
และโครงสร้างกายภาพ

อ.วิทย์
ดร.อวิทย์ สุวรรณพงศ์

รองอธิการบดีวิทยาเขตตรัง

อ.ดร.อดิ
รศ.ดร.อดิผล พิเศษไพบูลย์

แบบแสดง / SHOWING

ผังตำแหน่งที่ปรับปรุงห้องกิจกรรม
นักศึกษาและห้องหัวหน้าฝ่ายวิจัยฯ

มาตราส่วน / 1 : 500

แผ่นที่ A-03

ระยะขนาดที่แสดงในแบบก่อสร้างทั้งหมดนี้
จะต้องปฏิบัติตามให้ตรงกับสถานที่ก่อสร้างจริง
ก่อนทำการก่อสร้าง ห้ามคัดลอกแบบก่อสร้าง
นี้โดยเด็ดขาด ให้ใช้ระยะเวลาจากต้นแบบเท่านั้น
ALL DESIGNS ARE THE PROPERTY OF THE ARCHITECT
DESIGN AND CAN NOT BE USED WITHOUT THEIR WRITTEN PERMISSION.



มหาวิทยาลัยราชภัฏนครราชสีมา
วิทยาเขตตรัง

โครงการ

ปรับปรุงห้องกิจการนักศึกษา
และห้องหัวหน้าฝ่ายวิจัย วิชาการ
และพัฒนาการศึกษา
ส่วนงานอธิการบดีวิทยาเขตตรัง

ที่ตั้งโครงการ

มหาวิทยาลัยราชภัฏนครราชสีมา
วิทยาเขตตรัง

เจ้าของโครงการ

มหาวิทยาลัยราชภัฏนครราชสีมา
วิทยาเขตตรัง

ร่างแบบโดย

นายเชน บุรพาศิริวัฒน์

ปรับปรุงแบบโดย

นายปิยะวิทย์ คริสลัมย์ *ปิยะวิทย์*

หัวหน้าฝ่ายจัดการทรัพย์สิน

นายเชน บุรพาศิริวัฒน์

ผู้ช่วยอธิการบดีฝ่ายอาคารสถานที่
และโครงสร้างกายภาพ

ดร.ธวัชชัย สุวรรณพงษ์

รองอธิการบดีวิทยาเขตตรัง

รศ.ดร.อุดมผล พิชนไพบูลย์

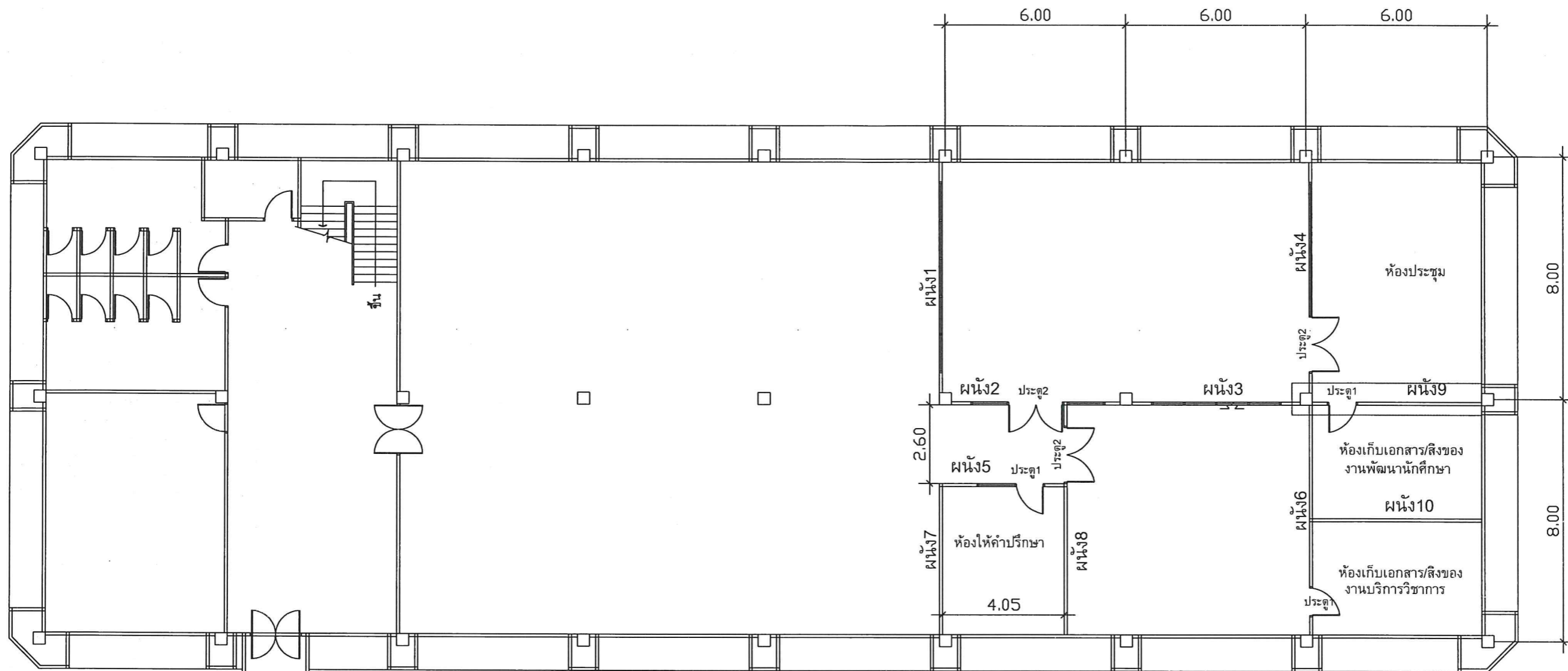
แบบแสดง / SHOWING

แปลนปรับปรุงห้องกิจการ
นักศึกษา ชั้น 1 ลนอ 2

มาตราส่วน / 1 : 150

แผ่นที่ A-04

ระบอบขนาดที่แสดงในแบบก่อสร้างทั้งหมดนี้
จะต้องดูปรับ ให้เข้ากับสถานที่ก่อสร้างจริง
ก่อนทำการก่อสร้างห้ามคัดลอกแบบก่อสร้าง
นี้โดยเด็ดขาด ให้ใช้ระยะจากคั่นลงในแบบเท่านั้น
ALL DESIGNS ARE THE PROPERTY OF THE &
ARCHITECT DESIGN AND CAN NOT BE USED
WITH OUT THEIR WRITTEN PERMISSION.



หมายเหตุ 1. ทำการซ่อมรอยร้าวทาสีผนังและเสา ของเดิม ภายในห้องปรับปรุงใหม่

ทางเชื่อมอาคาร

แปลนปรับปรุงห้องกิจการนักศึกษา ชั้น 1 ลนอ 2

SCALE

1:150



มหาวิทยาลัยราชภัฏนครราชสีมา
วิทยาเขตตรัง

โครงการ

ปรับปรุงห้องกิจกรรมนักศึกษา
และห้องหัวหน้าฝ่ายวิจัย วิชาการ
และพัฒนานักศึกษา
สำนักงานอธิการบดีวิทยาเขตตรัง

ที่ตั้งโครงการ

มหาวิทยาลัยราชภัฏนครราชสีมา
วิทยาเขตตรัง

เจ้าของโครงการ

มหาวิทยาลัยราชภัฏนครราชสีมา
วิทยาเขตตรัง

ร่างแบบโดย

นายเชน บุรพาศิริวัฒน์

ปรับปรุงแบบโดย

นายปิยะวัชร ศรีสมัย *Piyachit*

หัวหน้าฝ่ายจัดการทรัพย์สิน

CS
นายเชน บุรพาศิริวัฒน์

ผู้ช่วยอธิการบดีฝ่ายอาคารสถานที่
และโครงสร้างกายภาพ

AS
ดร.ธวัชชัย สุวรรณพงษ์

รองอธิการบดีวิทยาเขตตรัง

PS
รศ.ดร.อุดมพล พิเชฐพิบูลย์

แบบแสดง / SHOWING

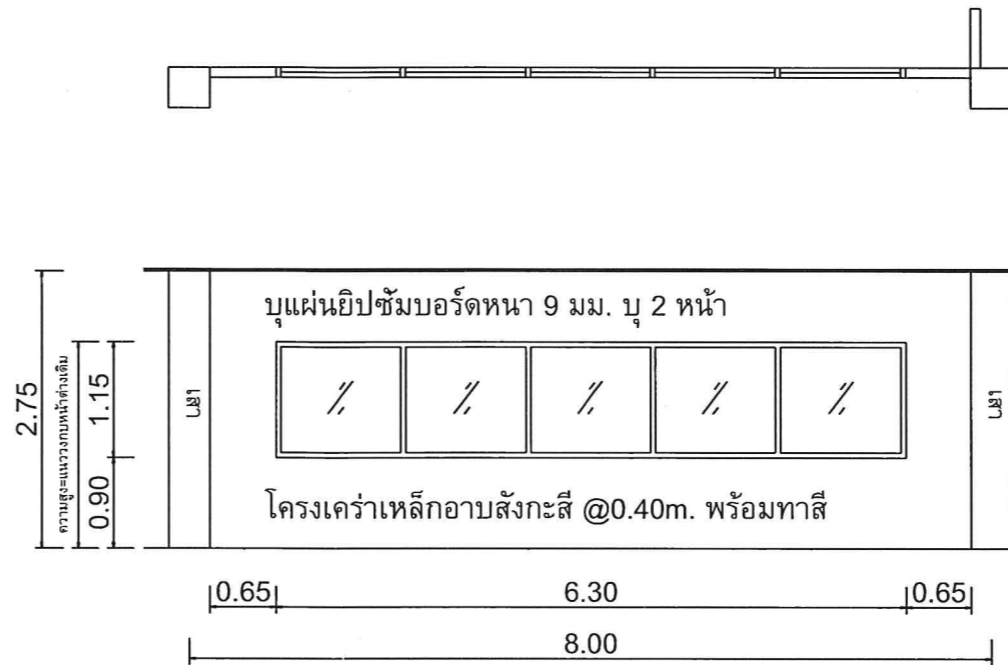
ขยาย ผนัง 1, ผนัง 2

มาตราส่วน / 1 : 75

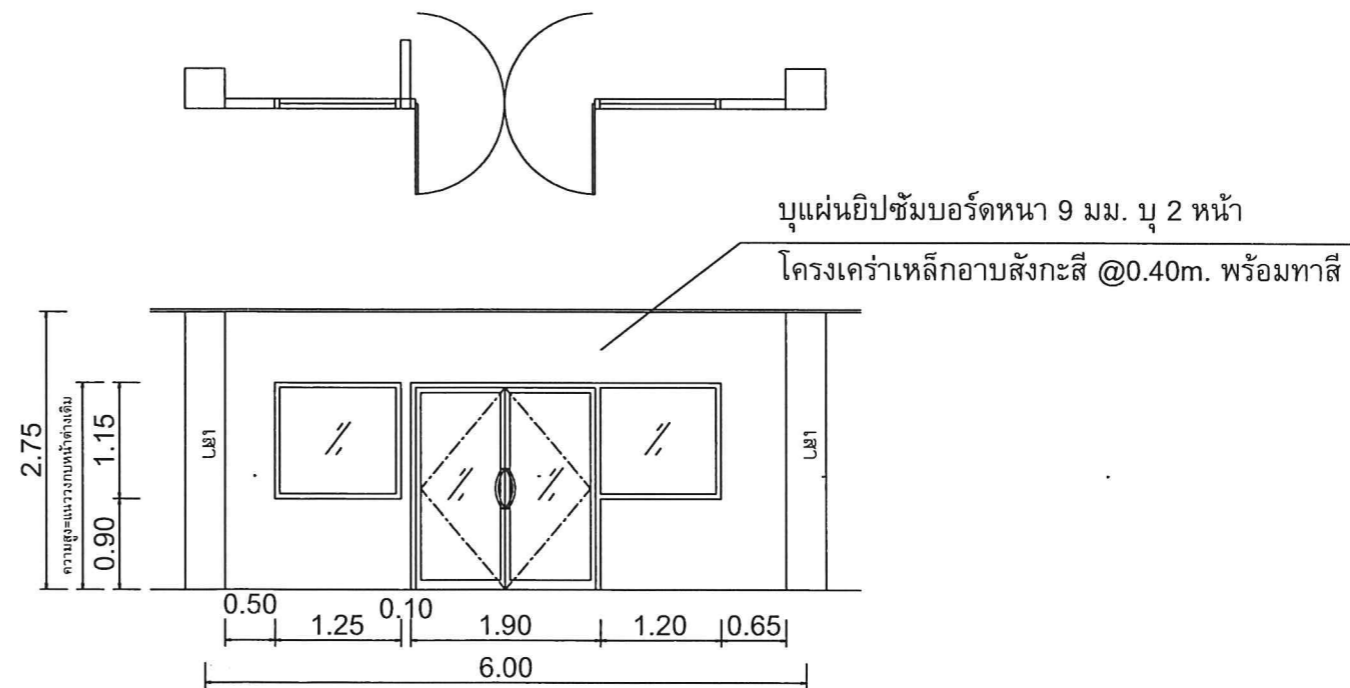
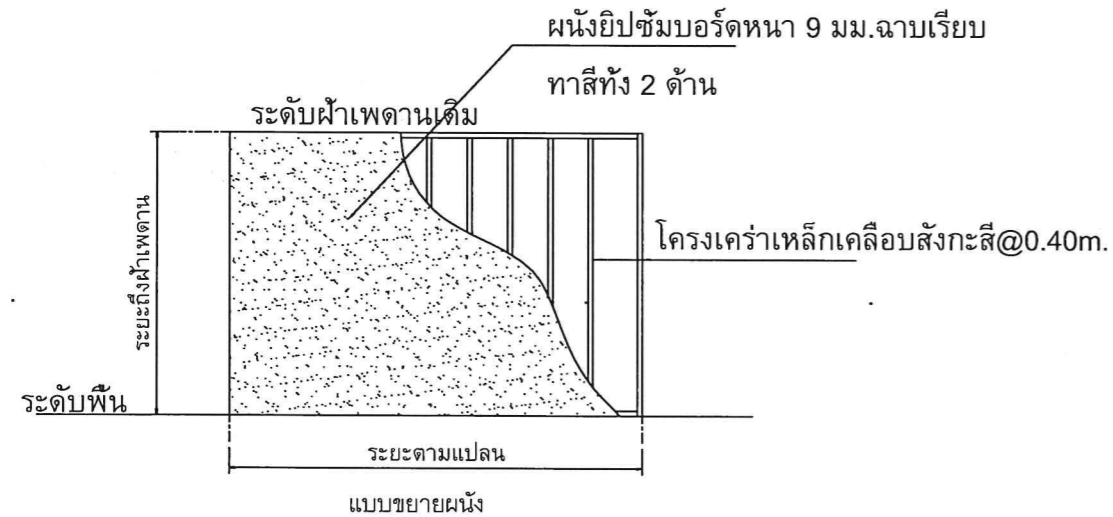
แผ่นที่ A-05

รายละเอียดที่แสดงในแบบก่อสร้างทั้งหมดนี้
จะต้องถูกรับ ให้เข้ากับสถานที่ก่อสร้างจริง
ก่อนทำการก่อสร้าง ห้ามคัดลอกแบบก่อสร้าง
นี้โดยเด็ดขาด ให้ใช้ระยะจากตัวเลขในแบบเท่านั้น
ALL DESIGNS ARE THE PROPERTY OF THE
ARCHITECT DESIGN AND CAN NOT BE USED
WITH OUT THEIR WRITTEN PERMISSION.

ชนิด	ประตูปานลวงและหน้าต่างอลูมิเนียม
วงกบ	อลูมิเนียมสีชา หน้า 1.2 mm.
กรอบบาน	อลูมิเนียมสีชา หน้า 1.2 mm.
ลูกพับ	กระจกไล่ หน้าไม่น้อยกว่า 5 มม.
อุปกรณ์	อุปกรณ์บานลวง , กุญแจล็อก อุปกรณ์ครบชุด มือจับ STAINLESS STEEL ทรงโค้ง



ผนัง 1



ผนัง 2

- หมายเหตุ
1. ยิบซีเมนต์ มอก 219
 2. โครงสร้างเหล็กกล้าสำหรับยึดแผ่นฝ้าและแผ่นผนัง ผนัง มอก 863
 3. โครงสร้างเหล็กชุบสังกะสีเคลือบสี มอก 449 และมอก 50
 4. สีน้ำชนิด Acrylic 100% มอก 272 มอก 2321 เกรด PREMIUM TGA JOTAN BAGER ICI

ขยาย ผนัง 1 , ผนัง 2

SCALE 1:75



มหาวิทยาลัยศิลปากร
วิทยาเขตตรัง

โครงการ

ปรับปรุงห้องกิจการนักศึกษา
และห้องหัวหน้าฝ่ายวิจัย วิชาการ
และพัฒนานักศึกษา
สำนักงานอธิการบดีวิทยาเขตตรัง

ที่ตั้งโครงการ

มหาวิทยาลัยศิลปากร
วิทยาเขตตรัง

เจ้าของโครงการ

มหาวิทยาลัยศิลปากร
วิทยาเขตตรัง

ร่างแบบโดย

นายเชน บูรพาศิริวัฒน์

ปรับปรุงแบบโดย

นายปิยะวิทย์ ศรีสมัย มีเซอร์

หัวหน้าฝ่ายจัดการทรัพย์สิน

นายเชน บูรพาศิริวัฒน์

ผู้ช่วยอธิการบดีฝ่ายอาคารสถานที่
และโครงสร้างกายภาพ

ดร.อวิชัย สุวรรณพงศ์

รองอธิการบดีวิทยาเขตตรัง

รศ.ดร.อุดมพล พิเชฐนพกุล

แบบแปลน / SHOWING

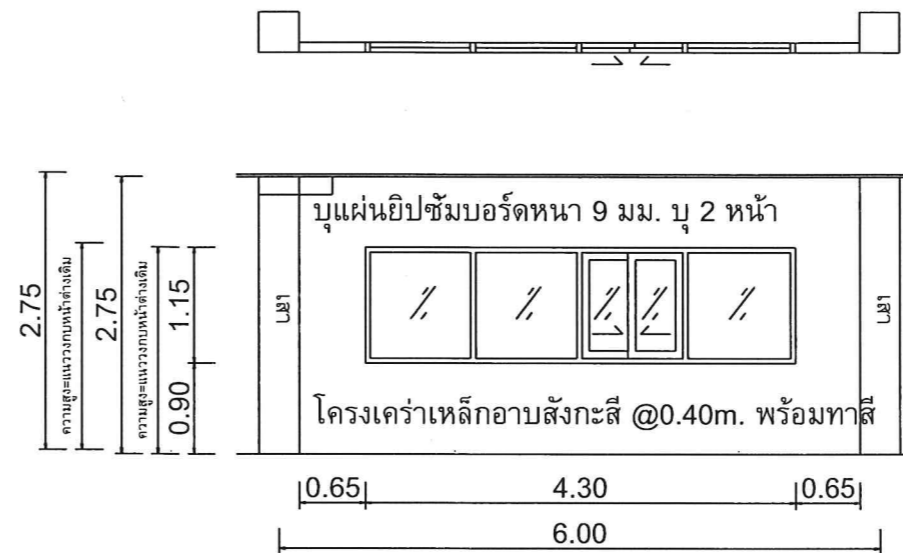
ขยาย ผนัง 3 , ผนัง 4

มาตราส่วน / 1 : 75

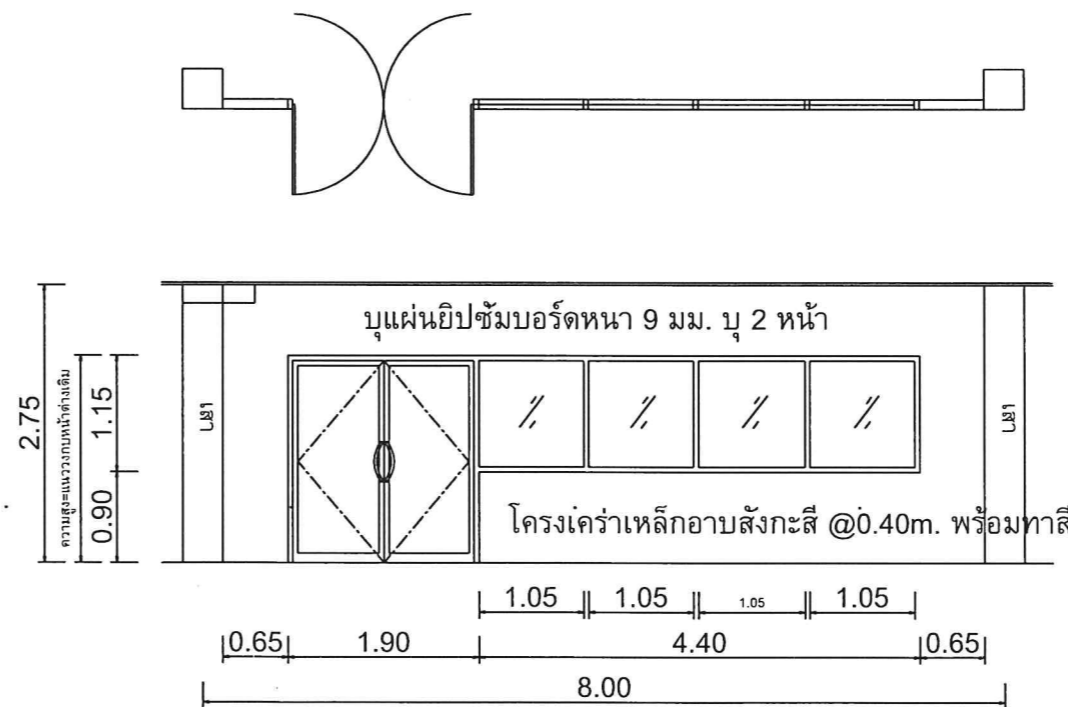
แผ่นที่ A-06

รายละเอียดที่แสดงในแบบก่อสร้างทั้งหมดนี้
จะต้องปรับ ให้เข้ากับสถานที่ก่อสร้างจริง
ก่อนทำการก่อสร้าง ห้ามคัดลอกแบบก่อสร้าง
นี้โดยเด็ดขาด ให้ใช้เฉพาะจากตัวเลขในแบบเท่านั้น
ALL DESIGNS ARE THE PROPERTY OF THE
ARCHITECT DESIGN AND CAN NOT BE USED
WITH OUT THEIR WRITTEN PERMISSION.

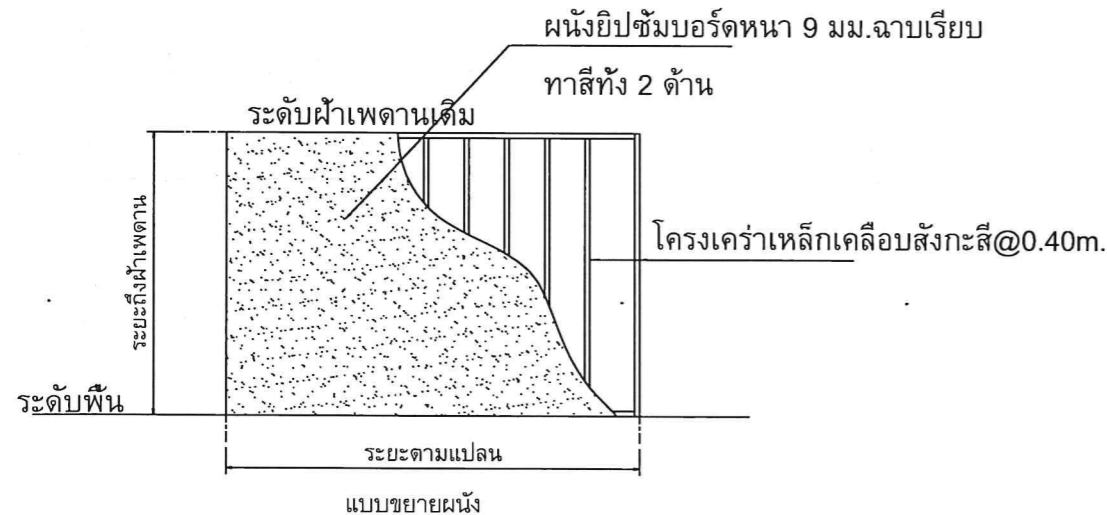
ชนิด	ประตูปานลวงและหน้าต่างอลูมิเนียม
วงกบ	อลูมิเนียมสีชา หน้า 1.2 mm.
กรอบบาน	อลูมิเนียมสีชา หน้า 1.2 mm.
ลูกพับ	กระจกไล่ หน้าไม่น้อยกว่า 5 มม.
อุปกรณ์	อุปกรณ์บานลวง , กุญแจล็อก อุปกรณ์ครบชุด
	อุปกรณ์บานเลื่อน , อุปกรณ์ครบชุด
	มือจับ STAINLESS STEEL ทรงโค้ง



ผนัง 3



ผนัง 4



- หมายเหตุ
1. ยิปซัมบอร์ด มอก 219
 2. โครงคร่าวเหล็กกล้าสำหรับยึดแผ่นฝ้าและแผ่นผนัง ผนัง มอก ๘๖3
 3. โครงคร่าวเหล็กชุบสังกะสีเคลือบสี มอก 449 และมอก 50
 4. สีน้ำชนิด Acrylle 100% มอก 272 มอก 2321 เกรด PREMIUM TOA JOTAN BAGER ICI

ขยาย ผนัง 3 , ผนัง 4

SCALE

1:75



มหาวิทยาลัยวลัยลักษณ์
วิทยาเขตตรัง

โครงการ

ปรับปรุงห้องกิจการนักศึกษา
และห้องหัวหน้าฝ่ายวิจัย วิชาการ
และพัฒนานักศึกษา
สำนักงานอธิการบดีวิทยาเขตตรัง

ที่ตั้งโครงการ

มหาวิทยาลัยวลัยลักษณ์
วิทยาเขตตรัง

เจ้าของโครงการ

มหาวิทยาลัยวลัยลักษณ์
วิทยาเขตตรัง

ร่างแบบโดย

นายเชน บุรพาศิริวัฒน์

ปรับปรุงแบบโดย

นายปิยะวิชร์ ศรีสมย์ *ปิยะวิชร์*

หัวหน้าฝ่ายจัดการทรัพย์สิน

[Signature]
นายเชน บุรพาศิริวัฒน์

ผู้ช่วยอธิการบดีฝ่ายอาคารสถานที่
และโครงสร้างกายภาพ

[Signature]
ดร.ธวิทย์ สุวรรณพงศ์

รองอธิการบดีวิทยาเขตตรัง

[Signature]
รศ.ดร.อุดมพล พิเชฐพิบูลย์

แบบแสดง / SHOWING

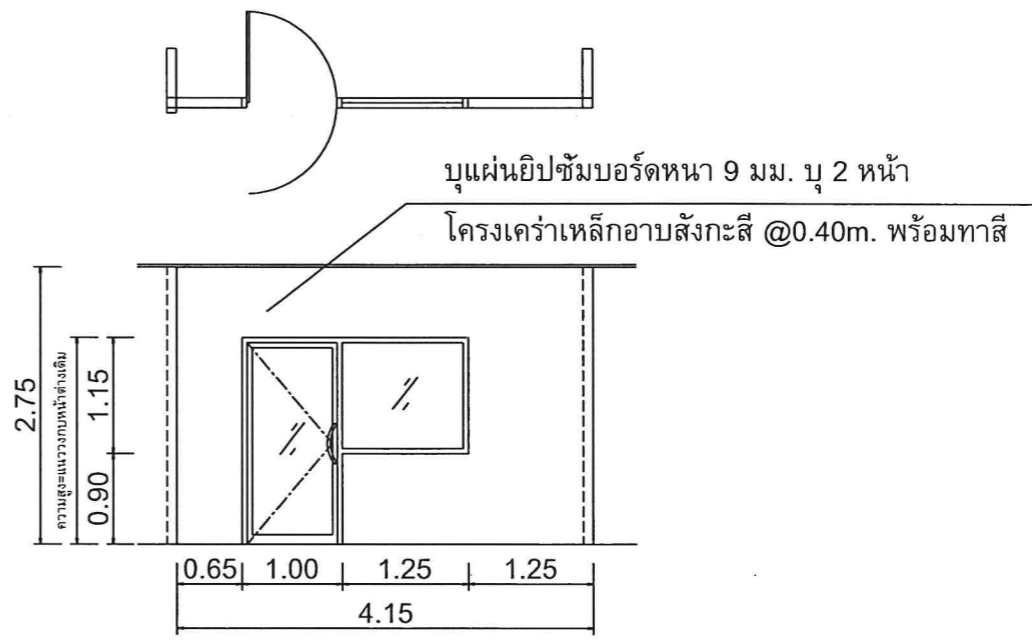
ขยาย ผนัง 5 , ผนัง 6

มาตราส่วน / 1 : 75

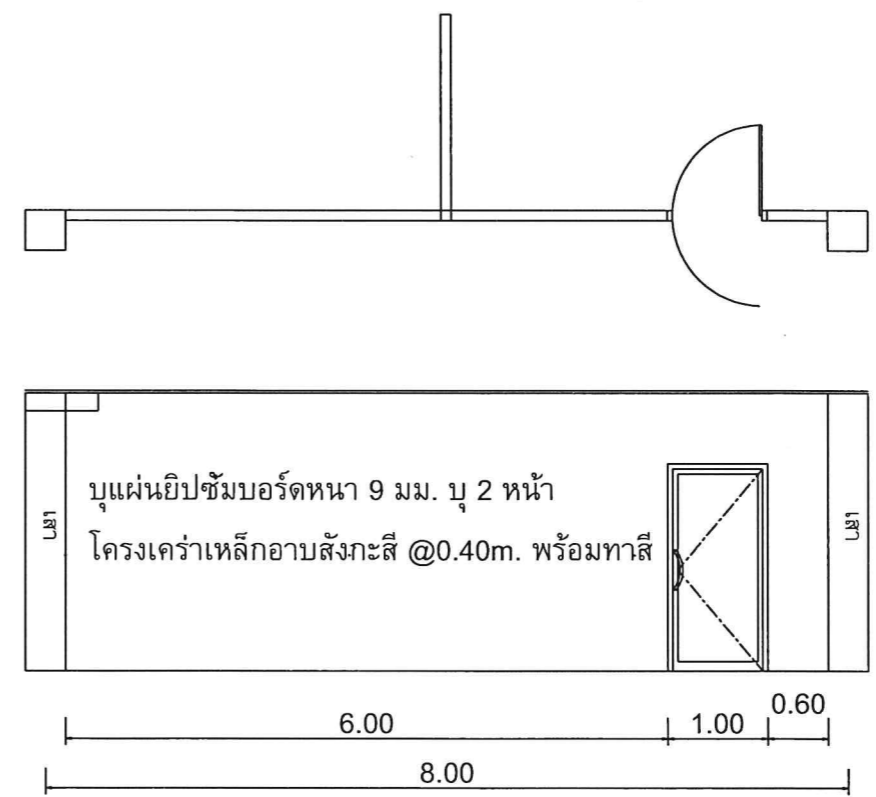
แผ่นที่ A-07

รายละเอียดที่แสดงในแบบก่อสร้างทั้งหมดนี้
จะต้องถูกปรับ ให้เข้ากับสถานที่ก่อสร้างจริง
ก่อนทำการก่อสร้าง ทราบข้อขาดจากแบบก่อสร้าง
นี้โดยเด็ดขาด ให้ใช้ระยะจากตัวเลขในแบบเท่านั้น
ALL DESIGNS ARE THE PROPERTY OF THE &
ARCHITECT DESIGN AND CAN NOT BE USED
WITH OUT THEIR WRITTEN PERMISSION.

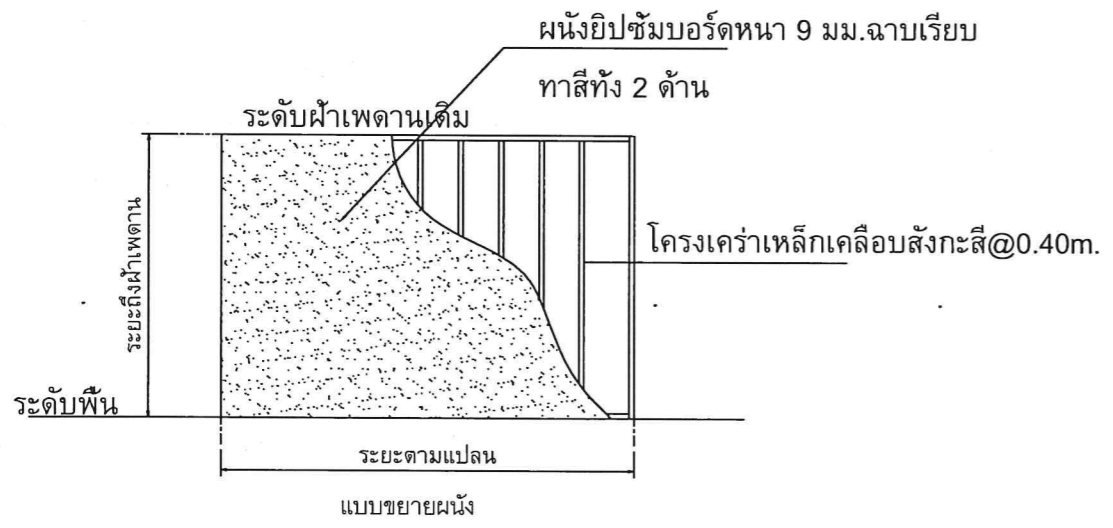
ชนิด	ประตูบานสวิงและหน้าต่างอลูมิเนียม
วงกบ	อลูมิเนียมสีชา หน้า 1.2 mm.
กรอบบาน	อลูมิเนียมสีชา หน้า 1.2 mm.
ลูกพับ	กระจกไล่ หน้าไม่น้อยกว่า 5 มม.
อุปกรณ์	อุปกรณ์บานสวิง , กุญแจล็อค อุปกรณ์ครบชุด มือจับ STAINLESS STEEL ทรงโค้ง



ผนัง 5



ผนัง 6



- หมายเหตุ
1. ยิบซีเมนต์ มอก 219
 2. โครงสร้างเหล็กกล้าสำหรับยึดแผ่นฝ้าและแผ่นผนัง ผนัง มอก 863
 3. โครงสร้างเหล็กชุบสังกะสีเคลือบสี มอก 449 และมอก 50
 4. สีน้ำชนิด Acrylic 100% มอก 272 มอก 2321 เกรด PREMIUM TGA JOTAN BAGER ICI

ขยาย ผนัง 5 , ผนัง 6
SCALE 1:75



มหาวิทยาลัยวลัยลักษณ์
วิทยาเขตตรัง

โครงการ

ปรับปรุงห้องกิจการนักศึกษา
และห้องหัวหน้าฝ่ายวิจัย วิชาการ
และพัฒนาการศึกษา
สำนักงานอธิการบดีวิทยาเขตตรัง

ที่ตั้งโครงการ

มหาวิทยาลัยวลัยลักษณ์
วิทยาเขตตรัง

เจ้าของโครงการ

มหาวิทยาลัยวลัยลักษณ์
วิทยาเขตตรัง

ร่างแบบโดย

นายเชน บุรพาศิริวัฒน์

ปรับปรุงแบบโดย

นายปิยะวิษฐ์ ศรีสมย์ พิษะธอร์

หัวหน้าฝ่ายจัดการทรัพย์สิน

นายเชน บุรพาศิริวัฒน์

ผู้ช่วยอธิการบดีฝ่ายอาคารสถานที่
และโครงสร้างกายภาพ

ดร.อวิทัย สุวรรณพงศ์

รองอธิการบดีวิทยาเขตตรัง

รศ.ดร.อุดมผล พิชนไพบูลย์

แบบแสดง / SHOWING

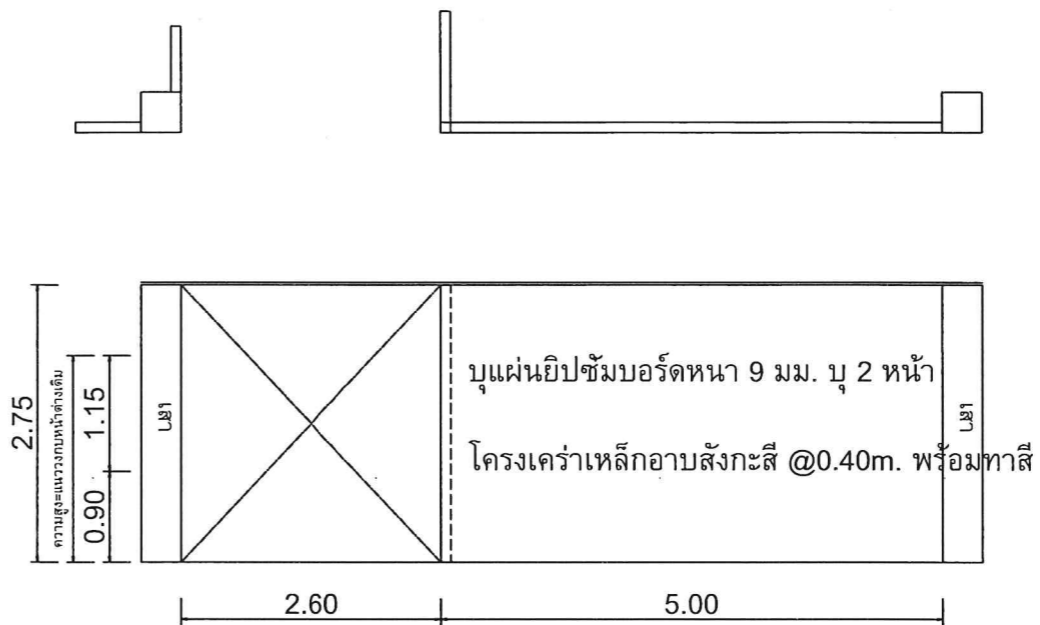
ขยาย หน้า 7 , หน้า 8

มาตราส่วน / 1 : 75

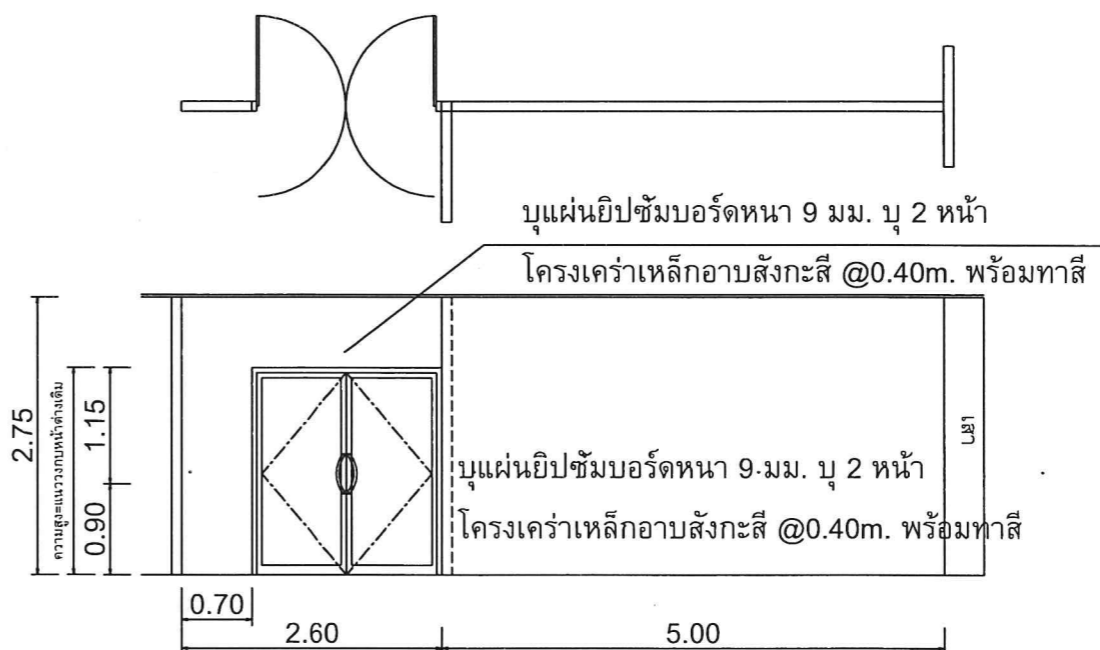
แผ่นที่ A-08

รายละเอียดที่แสดงในแบบก่อสร้างทั้งหมดนี้
จะต้องถูกปรับ ให้เข้ากับสถานที่ก่อสร้างจริง
ก่อนทำการก่อสร้าง ห้ามคัดลอกแบบก่อสร้าง
นี้โดยเด็ดขาด ให้ใช้เฉพาะจากต้นฉบับเท่านั้น
ALL DESIGNS ARE THE PROPERTY OF THE
ARCHITECT DESIGN AND CAN NOT BE USED
WITH OUT THEIR WRITTEN PERMISSION.

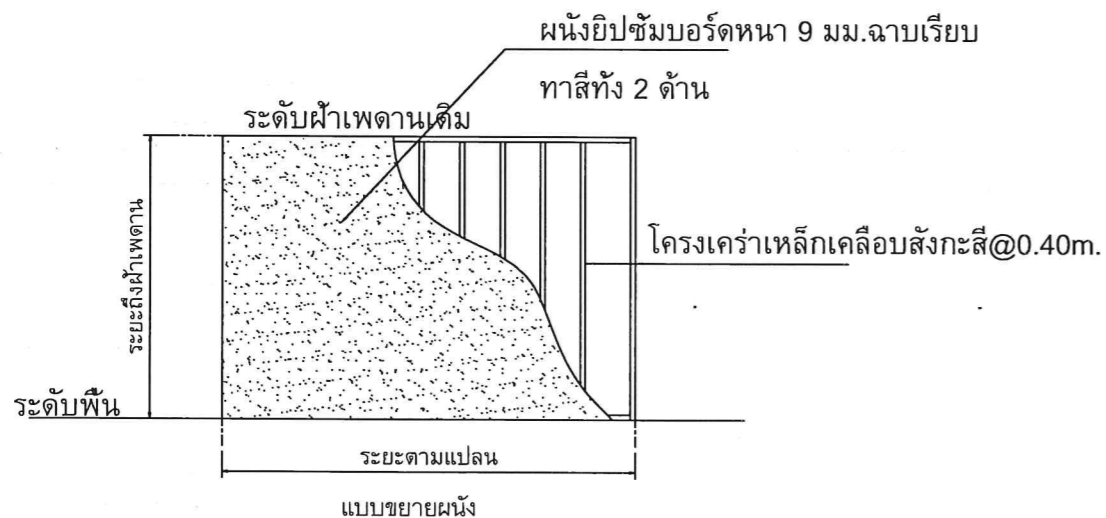
ชนิด	ประตูบานลวดวิงและหน้าต่างอลูมิเนียม
วงกบ	อลูมิเนียมสีชา หน้า 1.2 mm.
กรอบบาน	อลูมิเนียมสีชา หน้า 1.2 mm.
ลูกพับ	กระจกไล่ หน้าไม่น้อยกว่า 5 มม.
อุปกรณ์	อุปกรณ์บานลวดวิง , กุญแจล็อก อุปกรณ์ครบชุด มือจับ STAINLESS STEEL ทรงโค้ง



ผนัง 7



ผนัง 8



- หมายเหตุ
1. ยิบซีเมนต์ มอก 219
 2. โครงสร้างเหล็กกล้าสำหรับยึดแผ่นฝ้าและแผ่นผนัง ผนัง มอก ๘๖3
 3. โครงสร้างเหล็กชุบสังกะสีเคลือบสี มอก 449 และมอก 50
 4. สีน้ำชนิด Acrylic 100% มอก 272 มอก 2321 เกรด PREMIUM TOA JOTAN BAGER ICI

ขยาย หน้า 7 , หน้า 8

SCALE

1:75



มหาวิทยาลัยราชภัฏสกลนคร
วิทยาเขตตรัง

โครงการ

ปรับปรุงห้องกิจกรรมนักศึกษา
และห้องหัวหน้าฝ่ายวิจัย วิชาการ
และพัฒนานักศึกษา
สำนักงานอธิการบดีวิทยาเขตตรัง

ที่ตั้งโครงการ

มหาวิทยาลัยราชภัฏสกลนคร
วิทยาเขตตรัง

เจ้าของโครงการ

มหาวิทยาลัยราชภัฏสกลนคร
วิทยาเขตตรัง

ร่างแบบโดย

นายเชน บุรพาศิริวัฒน์

ปรับปรุงแบบโดย

นายปิยะวิษร์ คริสลัมย์ *ปิยะ*

หัวหน้าฝ่ายจัดการทรัพย์สิน

เชน
นายเชน บุรพาศิริวัฒน์

ผู้ช่วยอธิการบดีฝ่ายอาคารสถานที่
และโครงสร้างกายภาพ

ดร.อวิชัย
ดร.อวิชัย สุวรรณพงษ์

รองอธิการบดีวิทยาเขตตรัง

ดร.ดร.อุดมผล
รศ.ดร.อุดมผล พิชนันท์ไชยกุล

แบบแสดง / SHOWING

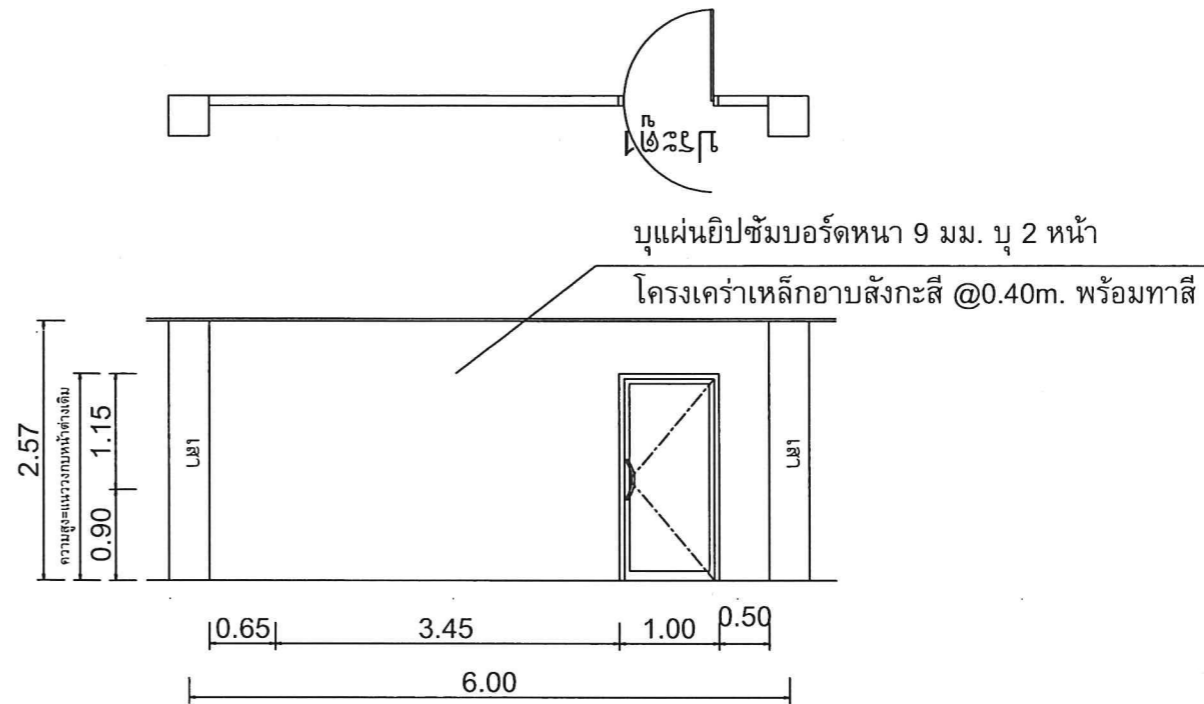
ขยาย ผนัง 9 , ผนัง 10

มาตราส่วน / 1 : 75

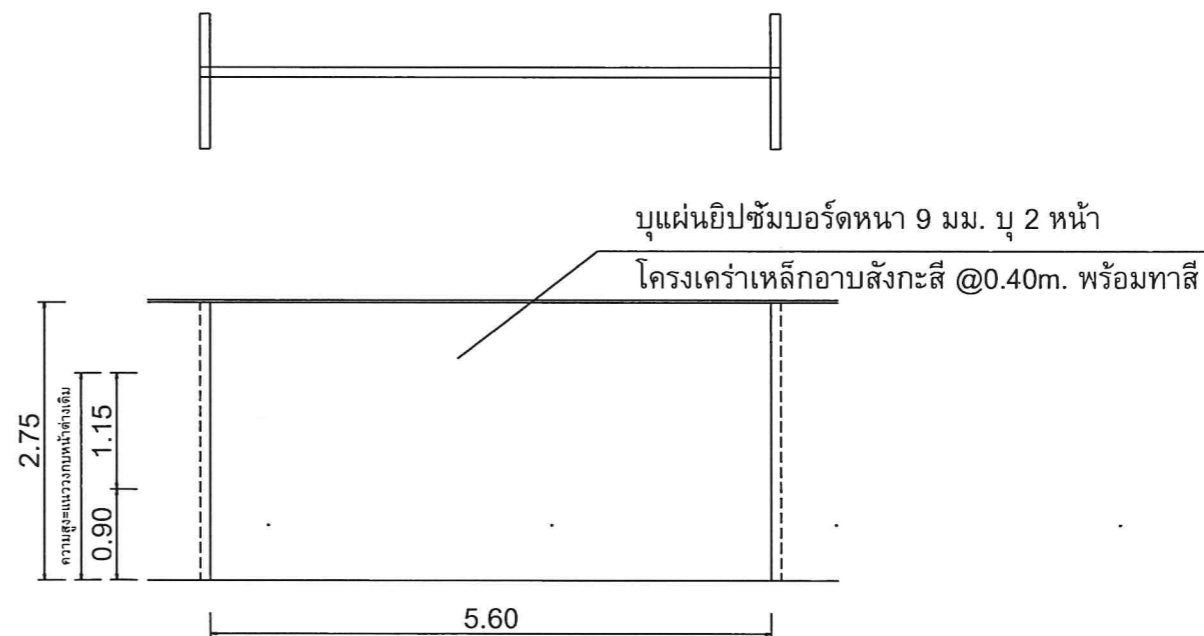
แผ่นที่ A-09

รายละเอียดที่แสดงในแบบก่อสร้างทั้งหมดนี้
จะคงอยู่ต่อไป ให้เข้ากับสถานที่ก่อสร้างจริง
ก่อนทำการก่อสร้าง ห้ามริบหรี่ขาดจากแบบก่อสร้าง
นี้โดยเด็ดขาด ให้ใช้ระยะจากตัวลงในแบบเท่านั้น
ALL DESIGNERS ARE THE PROPERTY OF THE &
ARCHITECT DESIGN AND CAN NOT BE USED
WITH OUT THEIR WRITTEN PERMISSION.

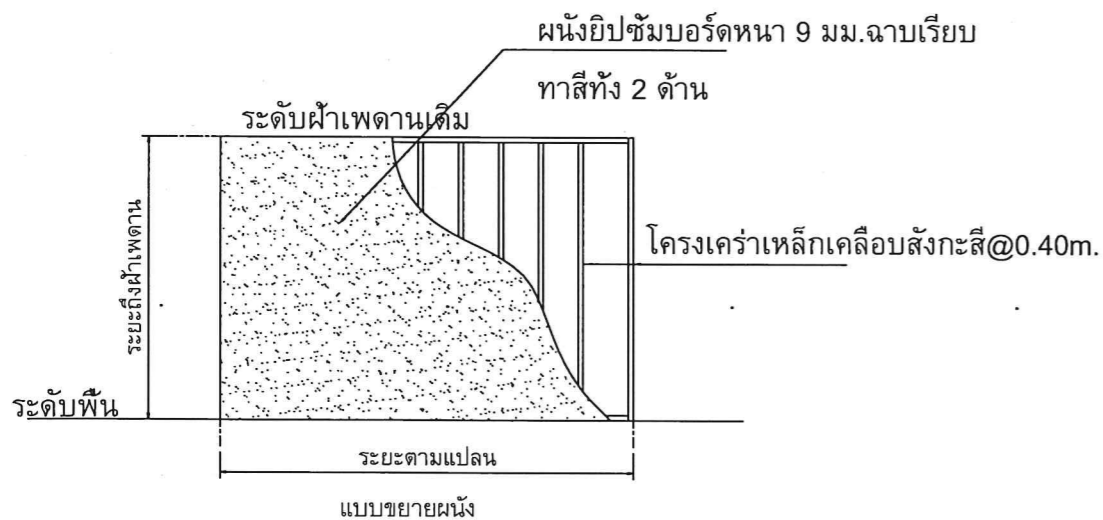
ชนิด	ประตูบานลวดและหน้าต่างอลูมิเนียม
วงกบ	อลูมิเนียมสีชา หน้า 1.2 mm.
กรอบบาน	อลูมิเนียมสีชา หน้า 1.2 mm.
ลูกพับ	กระจกใส่ หน้าไม่น้อยกว่า 5 มม.
อุปกรณ์	อุปกรณ์บานลวด , กุญแจล็อก อุปกรณ์ครบชุด มือจับ STAINLESS STEEL ทรงโค้ง



ผนัง 9



ผนัง 10



- หมายเหตุ
1. ยิบซีมบอร์ด์ มอก 219
 2. โครงสร้างเหล็กกล้าสำหรับยึดแผ่นฝ้าและแผ่นผนัง ผนัง มอก ๘๖3
 3. โครงสร้างเหล็กชุบสังกะสีเคลือบสี มอก 449 และมอก 50
 4. สีน้ำชนิด Acrylic 100% มอก 272 มอก 2321 เกรด PREMIUM TGA JOTAN BAGER ICI

ขยาย ผนัง 9 , ผนัง 10

SCALE 1:75



มหาวิทยาลัยวลัยลักษณ์
วิทยาเขตตรัง

โครงการ

ปรับปรุงห้องกิจกรรมนักศึกษา
และห้องหัวหน้าฝ่ายวิจัย วิชาการ
และพัฒนาการศึกษา
สำนักงานอธิการบดีวิทยาเขตตรัง

ที่ตั้งโครงการ

มหาวิทยาลัยวลัยลักษณ์
วิทยาเขตตรัง

เจ้าของโครงการ

มหาวิทยาลัยวลัยลักษณ์
วิทยาเขตตรัง

ร่างแบบโดย

นายเชน บุรพาศิริวัฒน์

ปรับปรุงแบบโดย

นายปิยะวิชร์ คริสัมย์ *ปิยะวิชร์*

หัวหน้าฝ่ายจัดการทรัพย์สิน

เชน
นายเชน บุรพาศิริวัฒน์

ผู้ช่วยอธิการบดีฝ่ายอาคารสถานที่
และโครงสร้างกายภาพ

ดร.อวิชัย
ดร.อวิชัย สุวรรณพงษ์

รองอธิการบดีวิทยาเขตตรัง

ดร.อ.อุดมผล
รศ.ดร.อุดมผล พิษณุไพบูลย์

แบบแสดง / SHOWING

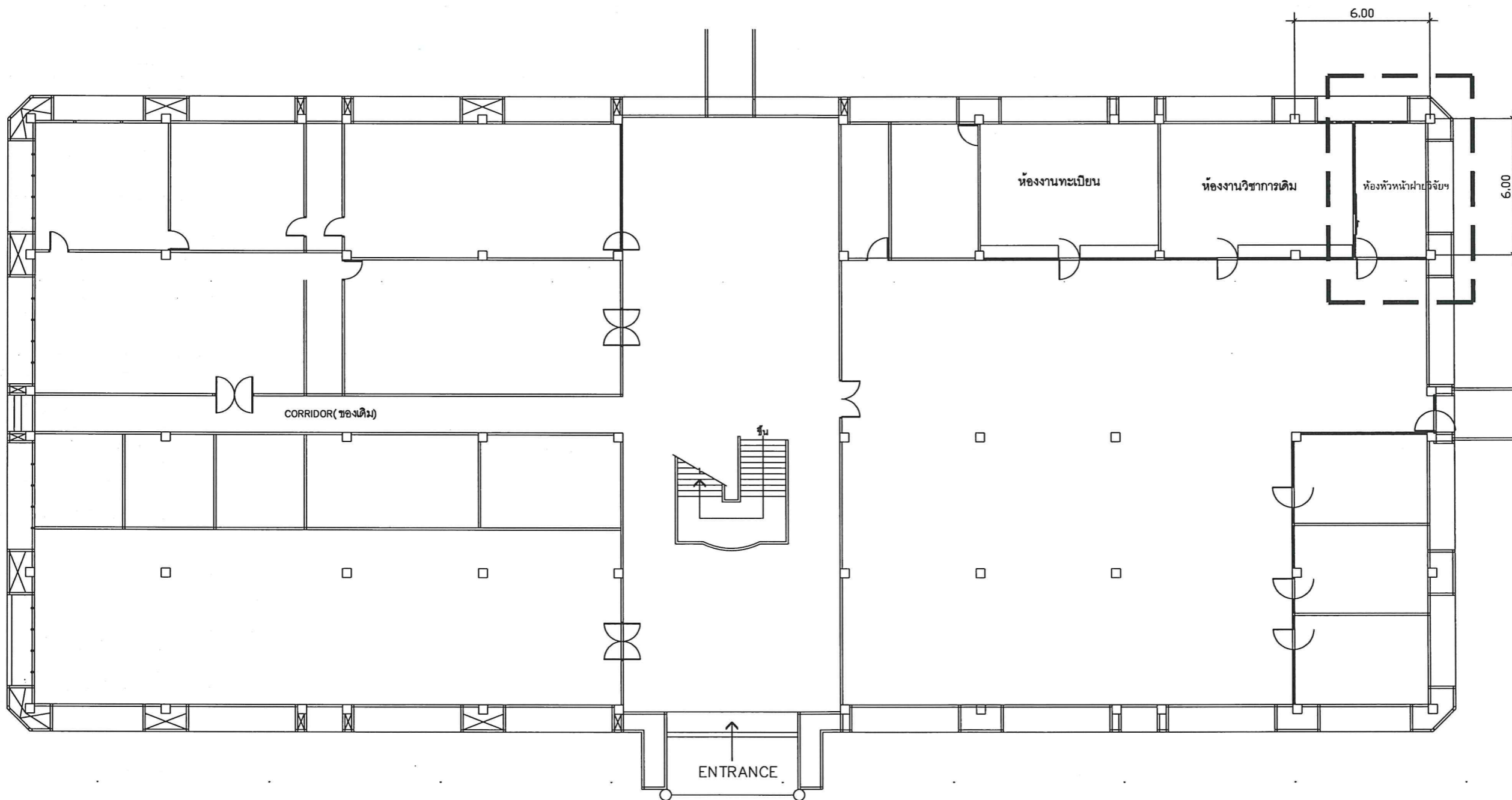
แปลนปรับปรุงห้องหัวหน้า
ฝ่ายวิจัยฯ ชั้น 1 ล้นอ 3

มาตราส่วน / 1 : 200

แผ่นที่

A-10

ระบอบานที่แสดงในแบบก่อสร้างทั้งหมดนี้
จะต้องถูกปรับ ให้เข้ากับสถานที่ก่อสร้างจริง
ก่อนทำการก่อสร้าง ห้ามวัดขนาดจากแบบก่อสร้าง
นี้โดยเด็ดขาด ให้ใช้ระยะจากตัวหนังสือในแบบเท่านั้น
ALL DESIGNS ARE THE PROPERTY OF THE &
ARCHITECT DESIGN AND CAN NOT BE USED
WITH OUT THEIR WRITTEN PERMISSION.



แปลนปรับปรุงห้องหัวหน้าฝ่ายวิจัยฯ ชั้น 1 ล้นอ 3

SCALE

1:200



มหาวิทยาลัยราชภัฏจันทบุรี
วิทยาเขตตรัง

โครงการ

ปรับปรุงห้องกิจกรรมนักศึกษา
และห้องหัวหน้าฝ่ายวิจัย วิชาการ
และพัฒนานักศึกษา
สำนักงานอธิการบดีวิทยาเขตตรัง

ที่ตั้งโครงการ

มหาวิทยาลัยราชภัฏจันทบุรี
วิทยาเขตตรัง

เจ้าของโครงการ

มหาวิทยาลัยราชภัฏจันทบุรี
วิทยาเขตตรัง

ร่างแบบโดย

นายเชน บุรพาศิริวัฒน์

ปรับปรุงแบบโดย

นายปิยะวัชร ศรีรัมย์ ๒๖/๖/๒๕

หัวหน้าฝ่ายจัดการทรัพย์สิน

นายเชน บุรพาศิริวัฒน์

ผู้ช่วยอธิการบดีฝ่ายอาคารสถานที่
และโครงสร้างกายภาพ

ดร.ธวัชชัย สุวรรณพงษ์

รองอธิการบดีวิทยาเขตตรัง

รศ.ดร.อุดมผล พิชน์ไพบูลย์

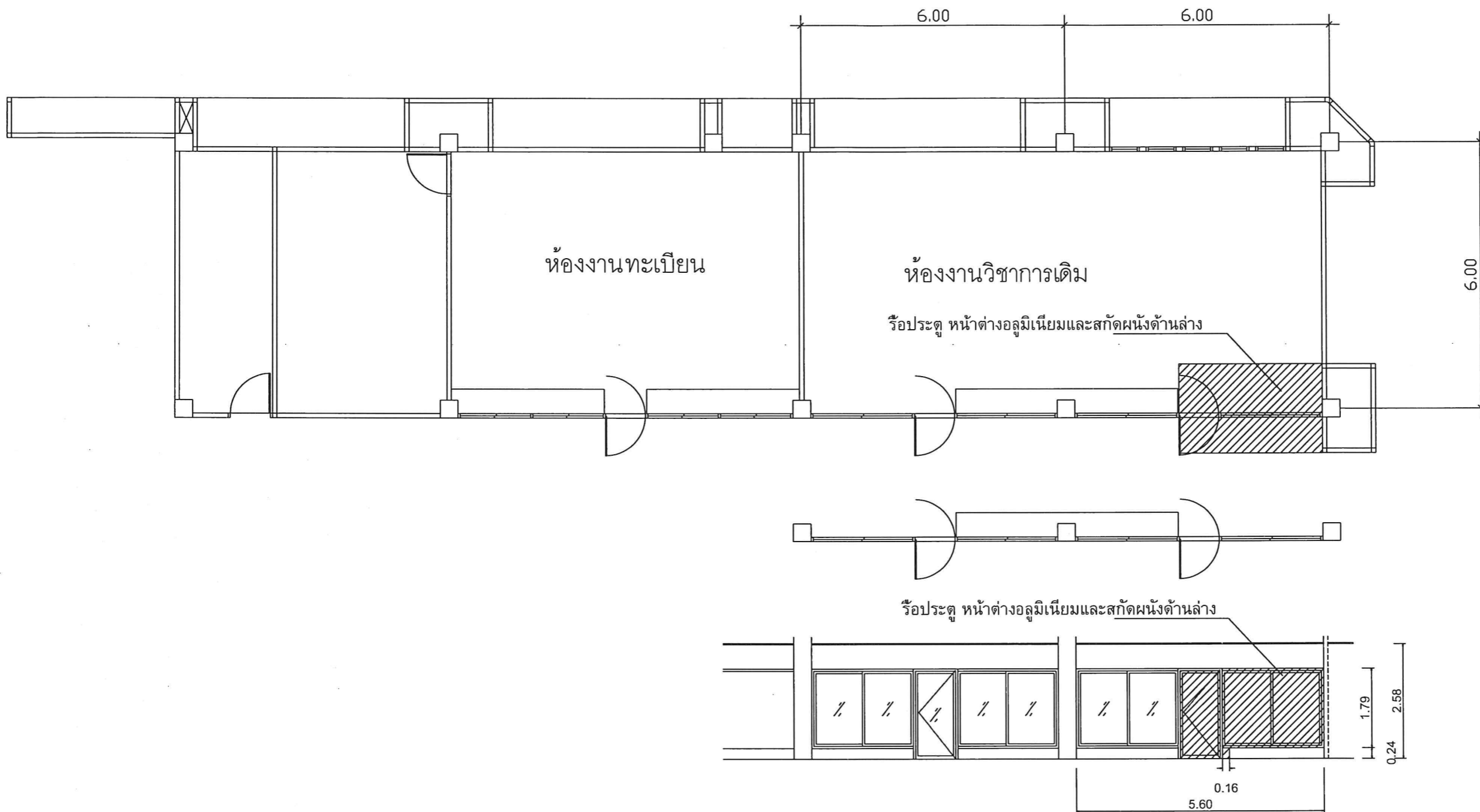
แบบแสดง / SHOWING

แปลนรื้อถอนประตูและหน้าต่าง
ด้านหน้าห้องหัวหน้าฝ่ายวิจัยฯ

มาตราส่วน / 1 : 100

แผ่นที่ A-11

ระบอบานที่แสดงในแบบก่อสร้างทั้งหมดนี้
จะต้องถูกปรับ ให้เข้ากับสถานที่ก่อสร้างจริง
ก่อนทำการก่อสร้าง หากมีข้อขัดแย้งจากแบบก่อสร้าง
นี้โดยเด็ดขาด ให้ใช้ระบอบานที่แสดงในแบบเท่านั้น
ALL DESIGNS ARE THE PROPERTY OF THE
ARCHITECT DESIGN AND CAN NOT BE USED
WITH OUT THEIR WRITTEN PERMISSION.



รูปด้านผนังด้านหน้าห้องของเดิม

แปลนรื้อถอนประตูและหน้าต่างด้านหน้าห้องหัวหน้าฝ่ายวิจัยฯ

SCALE

1:100



มหาวิทยาลัยราชภัฏจลนบุรี
วิทยาเขตตรัง

โครงการ

ปรับปรุงห้องกิจกรรมนักศึกษา
และห้องหัวหน้าฝ่ายวิจัย วิชาการ
และพัฒนานักศึกษา
สำนักงานอธิการบดีวิทยาเขตตรัง

ที่ตั้งโครงการ

มหาวิทยาลัยราชภัฏจลนบุรี
วิทยาเขตตรัง

เจ้าของโครงการ

มหาวิทยาลัยราชภัฏจลนบุรี
วิทยาเขตตรัง

ร่างแบบโดย

นายเชน บูรพาศิริวัฒน์

ปรับปรุงแบบโดย

นายปิยะวิษฐ์ ศรีรัมย์ *ปิยะวิษฐ์*

หัวหน้าฝ่ายจัดการทรัพย์สิน

เชน บูรพาศิริวัฒน์
นายเชน บูรพาศิริวัฒน์

ผู้ช่วยอธิการบดีฝ่ายอาคารสถานที่
และโครงสร้างกายภาพ

ดร.ธวัชชัย สุวรรณพงศ์
ดร.ธวัชชัย สุวรรณพงศ์

รองอธิการบดีวิทยาเขตตรัง

รศ.ดร.อุดมพล พิเชฐพิบูลย์
รศ.ดร.อุดมพล พิเชฐพิบูลย์

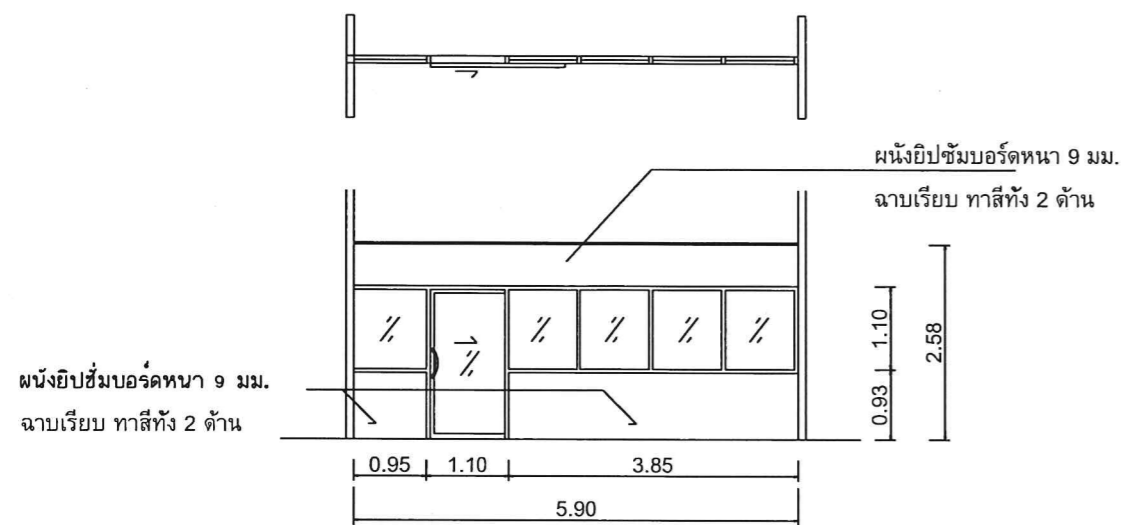
แบบแสดง / SHOWING

แปลนห้องหัวหน้าฝ่ายวิจัยฯ

มาตราส่วน / 1 : 100

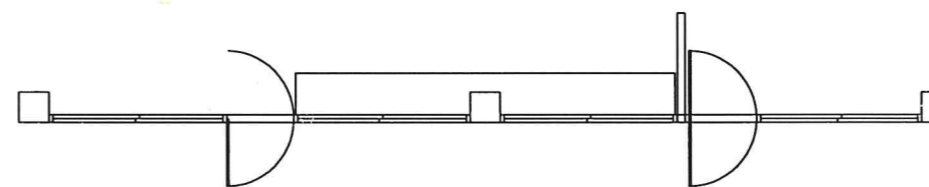
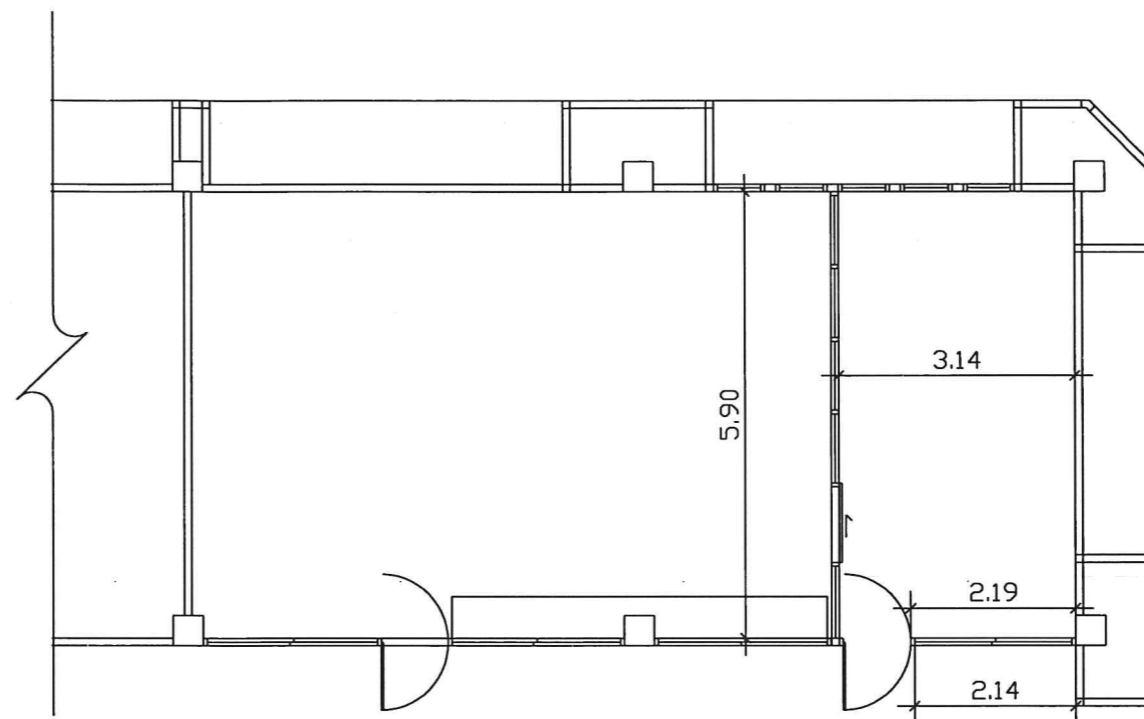
แผ่นที่ A-12

ระบอบขนาดที่แสดงในแบบก่อสร้างทั้งหมดนี้
จะต้องถูกปรับ ให้เข้ากับขนาดที่ก่อสร้างจริง
ก่อนทำการก่อสร้าง หากมีขนาดจากแบบก่อสร้าง
นี้โดยเด็ดขาด ให้ใช้ระบอบขนาดจริงในแบบเท่านั้น
ALL DESIGNS ARE THE PROPERTY OF THE &
ARCHITECT DESIGN AND CAN NOT BE USED
WITH OUT THEIR WRITTEN PERMISSION.

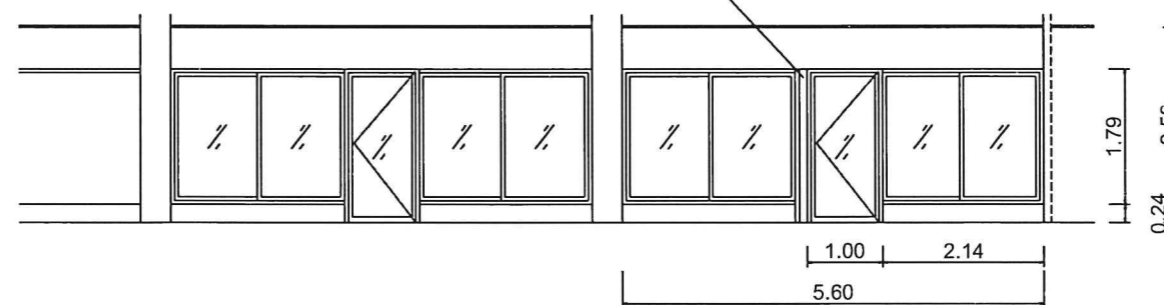


รูปด้านผนังด้านในห้องของใหม่

ชนิด	ผนังกันห้องพร้อมประตูบานเลื่อนและหน้าต่างอลูมิเนียม
วงกบ	อลูมิเนียมสีชา หนา 1.2 mm.
กรอบบาน	อลูมิเนียมสีชา หนา 1.2 mm.
ลูกพัก	กระจกใส หนาไม่น้อยกว่า 5 มม.
ผนัง	ผนังยิปซัมบอร์ดหนา 9 มม. ฉาบเรียบ ทาสีทั้ง 2 ด้าน
อุปกรณ์	อุปกรณ์บานเลื่อน , กุญแจล็อก อุปกรณ์ครบชุด มือจับ STAINLESS STEEL ทรงโค้ง



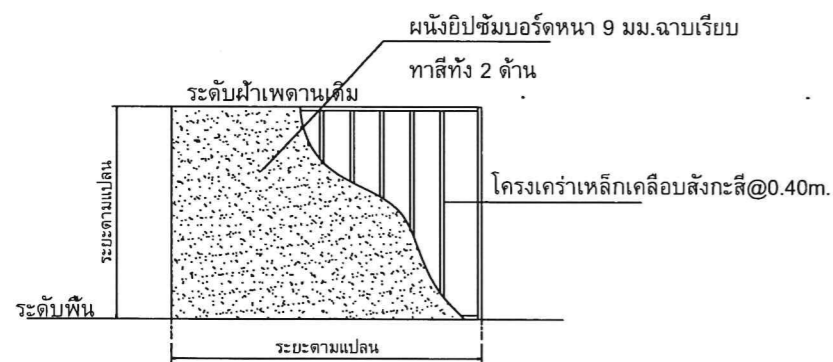
กล่องอลูมิเนียม 4"x4" หนา 1.2 มม.



รูปด้านผนังด้านหน้าห้องใหม่

หมายเหตุ

1. รื้อประตูอลูมิเนียมบานสวิงของเดิมพร้อมติดตั้งใหม่
2. รื้อหน้าต่างบานเลื่อนอลูมิเนียมของเดิมพร้อมตัดประกอบติดตั้งใหม่
3. ทำการสกัดผนังปูนพร้อมเก็บงานผนังและพื้น
4. ทำการซ่อมรอยร้าวทาสีผนังของเดิม ภายในห้องปรับปรุงใหม่



แบบขยายผนัง

- หมายเหตุ
1. ยิปซัมบอร์ด มอก 219
 2. โครงเคร่าเหล็กกล้าสำหรับยึดแผ่นฝ้าและแผ่นผนัง ผนัง มอก 863
 3. โครงเคร่าเหล็กชุบสังกะสีเคลือบสี มอก 449 และมอก 50
 4. สีน้ำชนิด Acrylic 100% มอก 272 มอก 2321
เกรด PREMIUM TDA JDTAN BAGER ICI

แปลนห้องหัวหน้าฝ่ายวิจัยฯ

SCALE

1:100

ARCHITECT DESIGN AND CAN NOT BE USED
 WITHOUT THEIR WRITTEN PERMISSION.
 រាល់ការកែប្រែឯកសារនេះត្រូវបានអនុញ្ញាតដោយអ្នករៀបចំ
 គ្រប់គ្រងគម្រោងតែប៉ុណ្ណោះ។

លេខគម្រោង / លេខកូដ
 A-13

លំហូរផែនទី / លំហូរផែនទី
 1 : 150

លំហូរផែនទីបង្ហាញទីតាំង
 2 ទីតាំង 2 ទីតាំង

លំហូរផែនទី / SHOWING

ឈ្មោះអ្នករៀបចំ
 អគ្គនាយកដ្ឋានស្ថាបត្យកម្ម
 អគ្គនាយកដ្ឋានស្ថាបត្យកម្ម

ឈ្មោះអ្នករៀបចំ
 អគ្គនាយកដ្ឋានស្ថាបត្យកម្ម
 អគ្គនាយកដ្ឋានស្ថាបត្យកម្ម

ឈ្មោះអ្នករៀបចំ
 អគ្គនាយកដ្ឋានស្ថាបត្យកម្ម
 អគ្គនាយកដ្ឋានស្ថាបត្យកម្ម

ឈ្មោះអ្នករៀបចំ
 អគ្គនាយកដ្ឋានស្ថាបត្យកម្ម
 អគ្គនាយកដ្ឋានស្ថាបត្យកម្ម

ឈ្មោះអ្នករៀបចំ
 អគ្គនាយកដ្ឋានស្ថាបត្យកម្ម
 អគ្គនាយកដ្ឋានស្ថាបត្យកម្ម

ឈ្មោះអ្នករៀបចំ
 អគ្គនាយកដ្ឋានស្ថាបត្យកម្ម
 អគ្គនាយកដ្ឋានស្ថាបត្យកម្ម

ឈ្មោះអ្នករៀបចំ
 អគ្គនាយកដ្ឋានស្ថាបត្យកម្ម
 អគ្គនាយកដ្ឋានស្ថាបត្យកម្ម

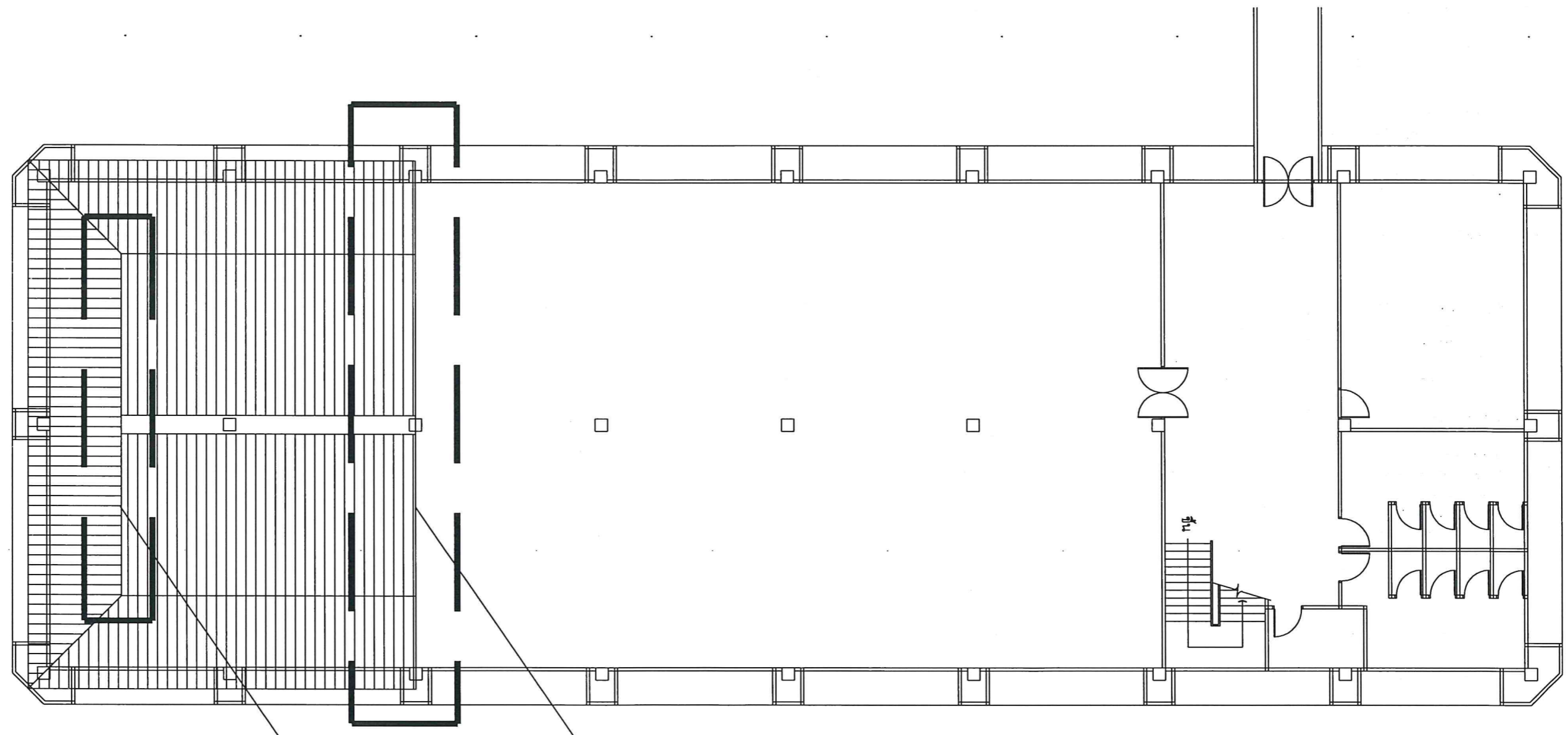
ឈ្មោះអ្នករៀបចំ
 អគ្គនាយកដ្ឋានស្ថាបត្យកម្ម
 អគ្គនាយកដ្ឋានស្ថាបត្យកម្ម

ឈ្មោះអ្នករៀបចំ
 អគ្គនាយកដ្ឋានស្ថាបត្យកម្ម
 អគ្គនាយកដ្ឋានស្ថាបត្យកម្ម

ឈ្មោះអ្នករៀបចំ
 អគ្គនាយកដ្ឋានស្ថាបត្យកម្ម
 អគ្គនាយកដ្ឋានស្ថាបត្យកម្ម



SCALE 1:150
 រូបភាពផែនទីបង្ហាញទីតាំង 2



លេខគម្រោង / លេខកូដ
 ១២៣៤៥៦៧៨៩១០១១២



มหาวิทยาลัยราชภัฏสุรินทร์
วิทยาเขตตรัง

โครงการ

ปรับปรุงห้องกิจการนักศึกษา
และห้องหัวหน้าฝ่ายวิจัย วิชาการ
และพัฒนาการศึกษา
สำนักงานอธิการบดีวิทยาเขตตรัง

ที่ตั้งโครงการ

มหาวิทยาลัยราชภัฏสุรินทร์
วิทยาเขตตรัง

เจ้าของโครงการ

มหาวิทยาลัยราชภัฏสุรินทร์
วิทยาเขตตรัง

ร่างแบบโดย

นายเชน บุรพาศิริวัฒน์

ปรับปรุงแบบโดย

นายปิยะวัชร ศรีรัมย์ *ปิยะวัชร*

หัวหน้าฝ่ายจัดการทรัพย์สิน

เชน

นายเชน บุรพาศิริวัฒน์

ผู้ช่วยอธิการบดีฝ่ายอาคารสถานที่
และโครงสร้างกายภาพ

วิชัย

ดร.อวิชัย สุวรรณพงศ์

รองอธิการบดีวิทยาเขตตรัง

อดม

รศ.ดร.อดมผล พิชนไพบุลย์

แบบแสดง / SHOWING

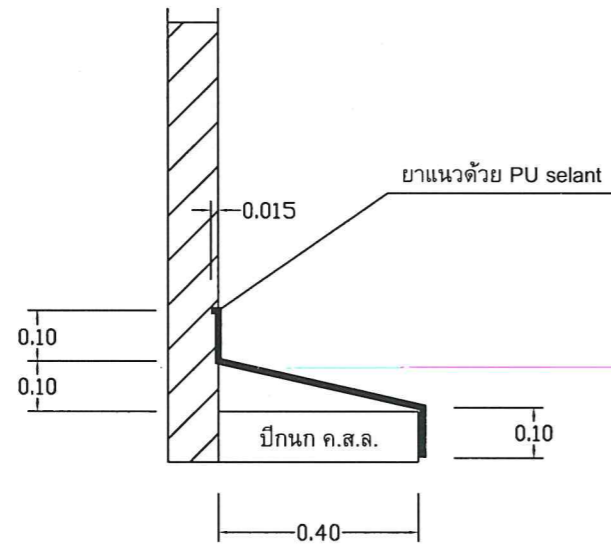
ขยายกรอบหลังคา

มาตราส่วน / 1 : 15

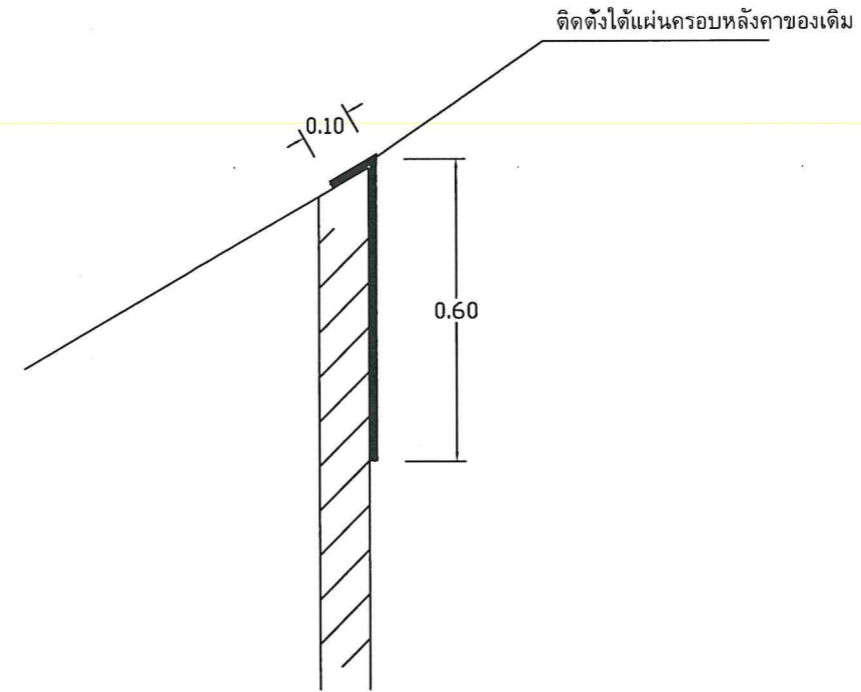
แผ่นที่

A-15

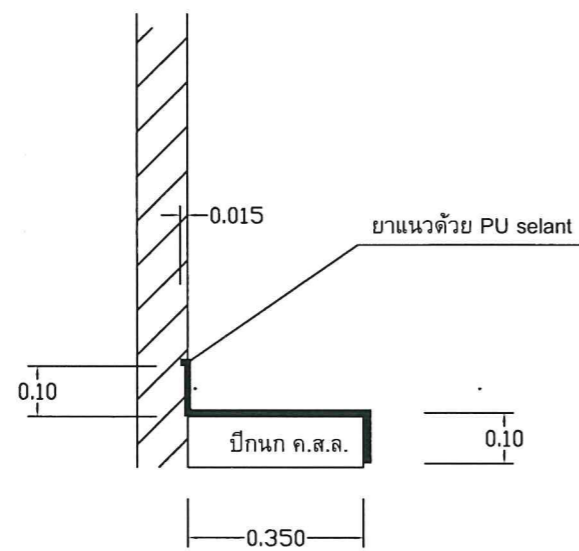
ระบอบขนาดที่แสดงในแบบก่อสร้างทั้งหมดนี้
จะต้องถูกรับ ให้เข้ากับสถานที่ก่อสร้างจริง
ก่อนทำการก่อสร้าง ห้ามคัดลอกแบบก่อสร้าง
นี้โดยเด็ดขาด ให้ใช้ระยะจากตัวแปลในแบบเท่านั้น
ALL DESIGNS ARE THE PROPERTY OF THE &
ARCHITECT DESIGN, AND CAN NOT BE USED
WITH OUT THEIR WRITTEN PERMISSION.



ขยายกรอบหลังคาแบบที่ 1



ขยายกรอบหลังคาแบบที่ 3



ขยายกรอบหลังคาแบบที่ 2

ขยายกรอบหลังคา

SCALE

1:15