



คำสั่งจังหวัดตรัง
ที่ ๑๒๗๘/๒๕๖๓

เรื่อง มาตรการควบคุมการแพร่ระบาดของโรคติดต่ออันตรายในท้องที่จังหวัดตรัง (เพิ่มเติม)

ตามคำสั่งจังหวัดตรัง ที่ ๑๐๖๓/๒๕๖๓ เรื่อง ปิดสถานที่เสี่ยงต่อการแพร่ของโรคติดต่ออันตราย และมาตรการควบคุมการแพร่ของโรคติดต่ออันตรายในท้องที่จังหวัดตรัง ลงวันที่ ๘ เมษายน พ.ศ. ๒๕๖๓ นั้น

โดยที่สถานการณ์การระบาดของโรคติดเชื้อไวรัสโคโรนา 2019 หรือโรคโควิด 19 ได้แพร่ระบาดอย่างรวดเร็วและกว้างขวางไปหลายประเทศทั่วโลก โดยกระทรวงสาธารณสุขได้ออกประกาศกระทรวงสาธารณสุข เรื่อง ชื่อและอาการสำคัญของโรคติดต่ออันตราย (ฉบับที่ ๓) พ.ศ. ๒๕๖๓ ลงวันที่ ๒๖ กุมภาพันธ์ พ.ศ. ๒๕๖๓ กำหนดให้โรคติดเชื้อไวรัสโคโรนา 2019 หรือโรคโควิด 19 เป็นโรคติดต่ออันตรายตามพระราชบัญญัติโรคติดต่อ พ.ศ. ๒๕๕๘ นายกรัฐมนตรีโดยความเห็นชอบของคณะรัฐมนตรีจึงได้มีประกาศสถานการณ์ฉุกเฉินในทุกเขตท้องที่ทั่วราชอาณาจักร ฉบับลงวันที่ ๒๕ มีนาคม พ.ศ. ๒๕๖๓ เกี่ยวกับโรคดังกล่าว และสถานการณ์พื้นที่จังหวัดตรังจากข้อมูลการประเมินความเสี่ยงของการระบาด จำนวนผู้เข้าเกณฑ์สอบสวนโรค (PUI) และข้อมูลผู้เดินทางเข้าหมู่บ้าน/ชุมชน ในพื้นที่จังหวัดตรังจากระบบ Thai QM ของกรมการปกครอง มีจำนวนเพิ่มมากขึ้น ประกอบกับจังหวัดตรังมีพื้นที่อำเภอซึ่งอยู่ติดชายทะเลโดยมีท่าเทียบเรือประมงและแพปลาจำนวนมากแห่ง ดังนั้น เพื่อเป็นการควบคุมโรคอย่างทันเวลา จึงจำเป็นต้องมีมาตรการในการควบคุมที่เข้มงวด

อาศัยอำนาจตามความในมาตรา ๓๔ (๗) มาตรา ๓๕ (๒) (๓) แห่งพระราชบัญญัติโรคติดต่อ พ.ศ. ๒๕๕๘ และข้อ ๗ (๑) ประกอบข้อ ๑ ข้อ ๑๐ และข้อ ๑๓ ของข้อกำหนดออกตามความในมาตรา ๙ แห่งพระราชกำหนดการบริหารราชการในสถานการณ์ฉุกเฉิน พ.ศ. ๒๕๔๘ (ฉบับที่ ๑) ลงวันที่ ๒๕ มีนาคม พ.ศ. ๒๕๖๓ และประกาศหัวหน้าผู้รับผิดชอบในการแก้ไขสถานการณ์ฉุกเฉินในส่วนที่เกี่ยวกับความมั่นคง เรื่อง ห้ามการชุมนุม การทำกิจกรรม การมั่วสุม ลงวันที่ ๓ เมษายน พ.ศ. ๒๕๖๓ ผู้ว่าราชการจังหวัดตรัง ในฐานะผู้กำกับการบริหารราชการในสถานการณ์ฉุกเฉินในเขตพื้นที่จังหวัดตรัง โดยความเห็นชอบของคณะกรรมการโรคติดต่อจังหวัดตรัง ตามมติที่ประชุมครั้งที่ ๗/๒๕๖๓ เมื่อวันที่ ๒๐ เมษายน พ.ศ. ๒๕๖๓ จึงออกคำสั่งไว้ ดังต่อไปนี้

ข้อ ๑ ให้เพิ่มความต่อไปนี้เป็น ๑.๗) ของข้อ ๑ ข. มาตรการควบคุมการแพร่ระบาดของโรค ตามคำสั่งจังหวัดตรัง ที่ ๑๐๖๓/๒๕๖๓ เรื่อง ปิดสถานที่เสี่ยงต่อการแพร่ของโรคติดต่ออันตราย และมาตรการควบคุมการแพร่ของโรคติดต่ออันตรายในท้องที่จังหวัดตรัง ลงวันที่ ๘ เมษายน พ.ศ. ๒๕๖๓

“๑.๗) ผู้ประกอบการเรือประมง เฉพาะการแจ้งเข้า-ออกทำการประมงที่ได้แจ้งศูนย์ควบคุมการแจ้งเข้า-ออก เรือประมงตรัง (ศจร.ตรัง/PIPO ตรัง) เท่านั้น โดยให้ถือปฏิบัติดังนี้

๑.๗.๑) ผู้ประกอบการเรือประมงและแรงงานประมงที่แจ้งเข้าพื้นที่จังหวัดตรัง ต้องเข้ารับการตรวจคัดกรองและตรวจวัดอุณหภูมิ ณ จุดสกัดที่กำหนดตามข้อ ๒ กรณีผู้ที่มีอุณหภูมิตั้งแต่ ๓๗.๓ องศาเซลเซียส ขึ้นไป และมีอาการระบบทางเดินหายใจ ให้ส่งตัวเข้ารับการตรวจรักษาที่โรงพยาบาล

/๑.๗.๒) เมื่อผู้ประกอบการ...

ค.ช.น.

๑.๗.๒) เมื่อผู้ประกอบการเรือประมงและแรงงานประมงทุกราย ผ่านการตรวจคัดกรองและตรวจวัดอุณหภูมิอุณหภูมิตามมาตรการของกระทรวงสาธารณสุขเรียบร้อยแล้ว ให้นำเรือประมงพาณิชย์ไปจอดเทียบท่า ณ ท่าเทียบเรือหรือแพที่ทางราชการกำหนด (รายละเอียดตามผนวกแนบท้าย)

๑.๗.๓) ผู้ประกอบการเรือประมงต้องควบคุม และกำกับแรงงานประมงให้อยู่ในบริเวณเรือ ท่าเทียบเรือประมงหรือแพเท่านั้น

๑.๗.๔) ผู้ประกอบการเรือประมงต้องควบคุม กำกับให้แรงงานประมงทุกคน ปฏิบัติตามมาตรการของกระทรวงสาธารณสุขอย่างเคร่งครัด เช่น ล้างมือด้วยสบู่ แอลกอฮอล์ เจล หรือน้ำยาฆ่าเชื้อโรค สวมหน้ากากอนามัยหรือหน้ากากทางเลือก จัดให้มีระยะห่างกันอย่างน้อยหนึ่งเมตร เพื่อป้องกันการติดต่อสัมผัสหรือแพร่เชื้อโรคทางฝอยละอองน้ำลาย และจัดให้มีการคัดกรองวัดไข้แรงงานประมงทุกวันและทุกครั้งก่อนขึ้น-ลงเรือ

๑.๗.๕) ผู้ประกอบการเรือประมงต้องควบคุม กำกับ และติดตามพฤติกรรมหรืออาการของแรงงานประมงโดยเคร่งครัด หากพบอาการน่าสงสัยว่าจะติดเชื้อโควิด-19 ให้แจ้งศูนย์ควบคุมการแจ้งเข้า-ออกเรือประมงตรังหรือสายด่วนโรงพยาบาล”

ข้อ ๒ กำหนดให้ท่าเรือเทศบาลเมืองกันตัง อำเภอกันตัง จังหวัดตรัง เป็นจุดสกัดคัดกรองเพื่อดูแลการเดินทางเข้าพื้นที่จังหวัดตรังของเรือประมงพาณิชย์ตามข้อ ๑

ผู้ใดฝ่าฝืนหรือไม่ปฏิบัติตามคำสั่งนี้ อาจมีความผิดตามมาตรา ๕๒ แห่งพระราชบัญญัติโรคติดต่อ พ.ศ. ๒๕๕๘ ต้องระวางโทษจำคุกไม่เกินหนึ่งปี หรือปรับไม่เกินหนึ่งแสนบาท หรือทั้งจำทั้งปรับ และอาจมีความผิดตามมาตรา ๑๘ แห่งพระราชกำหนดการบริหารราชการในสถานการณ์ฉุกเฉิน พ.ศ. ๒๕๔๘ ต้องระวางโทษจำคุกไม่เกินสองปี หรือปรับไม่เกินสี่หมื่นบาท หรือทั้งจำทั้งปรับ แล้วแต่กรณี

ทั้งนี้ ตั้งแต่วันที่ ๒๑ เมษายน พ.ศ. ๒๕๖๓ จนถึงวันที่ ๓๐ เมษายน พ.ศ. ๒๕๖๓

สั่ง ณ วันที่ ๒๓ เมษายน พ.ศ. ๒๕๖๓



(นายลือชัย เจริญทรัพย์)

ผู้ว่าราชการจังหวัดตรัง

ประธานคณะกรรมการโรคติดต่อจังหวัดตรัง

ผู้กำกับการบริหารราชการในสถานการณ์ฉุกเฉินจังหวัดตรัง

ผนวก ก. แบบท้ายคำสั่งจังหวัดตรัง ที่ 1278/2563 ลงวันที่ 23 เมษายน 2563

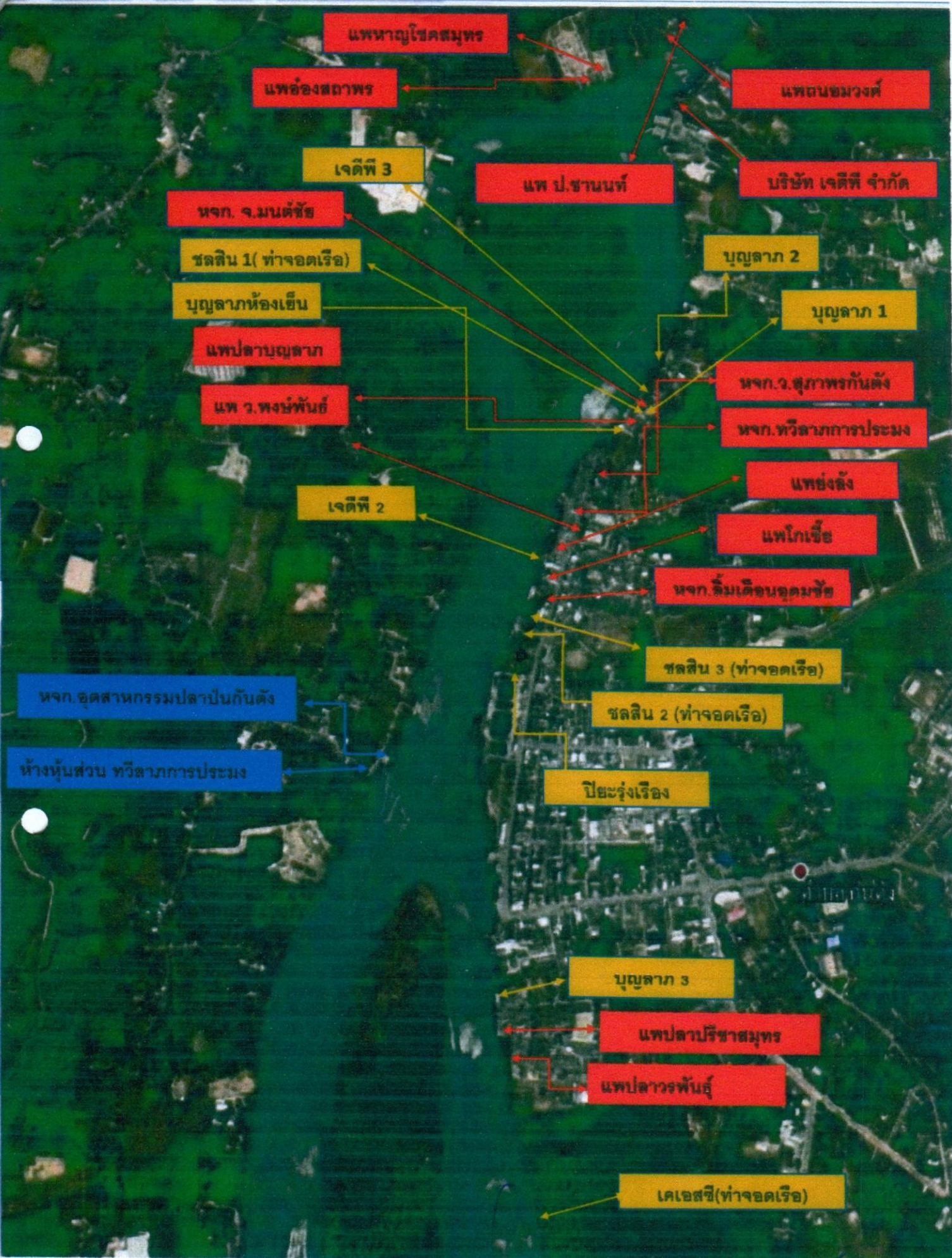
บัญชีรายชื่อท่าเทียบเรือ/แพ

ลำดับ	ชื่อท่าเทียบเรือ/แพ	ตำแหน่งท่าเทียบเรือ จุดที่หนึ่ง (ลองจิจูด)	ตำแหน่งท่าเทียบเรือ จุดที่หนึ่ง (ละติจูด)	ที่ตั้ง		
				ตำบล	อำเภอ	จังหวัด
ท่าเทียบเรือ/แพ ที่ใช้ขนถ่ายสัตว์น้ำและจอดพักเรือประมง (ให้ใช้แพที่เรือจอด หรือเรือหรือสถานที่ซึ่งจัดไว้บริเวณแพหรือเรือ เป็นสถานกักกันตัวตามมาตรการของกระทรวงสาธารณสุข)						
1	ทจก. ทวีลาภการประมง	99.51254727	7.41983264	กันตัง	กันตัง	ตรัง
2	ทจก. ลืมเดือนอุดมชัย	99.5101147	7.416343895	กันตัง	กันตัง	ตรัง
3	แพ ว. พงษ์พันธ์	99.51045097	7.417202826	กันตัง	กันตัง	ตรัง
4	แพปลาบุญลาภ	99.51366406	7.421721848	กันตัง	กันตัง	ตรัง
5	แพปลารพันธุ์	99.50848653	7.403103212	กันตัง	กันตัง	ตรัง
6	ทจก. ว. สุภาพรกันตัง	99.51284671	7.420176021	กันตัง	กันตัง	ตรัง
7	แพโกเขี้ย	99.510251	7.416751	กันตัง	กันตัง	ตรัง
8	แพย่งล้ง	99.510873	7.417869	กันตัง	กันตัง	ตรัง
9	แพปลาปรีชาสมุทร	99.50844	7.40471	กันตัง	กันตัง	ตรัง
10	บริษัท เจดีพี จำกัด	99.51509768	7.431091265	บางเป้า	กันตัง	ตรัง
11	ทจก. จ.มนต์ชัย	99.51384595	7.422282456	บางเป้า	กันตัง	ตรัง
12	แพ ป. ชานนท์	99.51433836	7.432720325	บ่อน้ำร้อน	กันตัง	ตรัง
13	แพถนอมวงศ์	99.513984	7.432232	บ่อน้ำร้อน	กันตัง	ตรัง
14	แพอ่องสถาพร	99.512533	7.430968	บ่อน้ำร้อน	กันตัง	ตรัง
15	แพหาญโชคสมุทร	99.513585	7.431889	บ่อน้ำร้อน	กันตัง	ตรัง
ท่าเทียบเรือ/แพ ที่ใช้จอดพักเรือประมงเท่านั้น (ให้ทุกคนอยู่เฉพาะในเรือเท่านั้น)						
16	เจดีพี 2	99.51062	7.41775	กันตัง	กันตัง	ตรัง
17	ชลสิน 2 (ท่าจอดเรือ)	99.509903	7.415605	กันตัง	กันตัง	ตรัง
18	ชลสิน 3 (ท่าจอดเรือ)	99.509937	7.415901	กันตัง	กันตัง	ตรัง
19	บุญลาภ 1	99.513301	7.420821	กันตัง	กันตัง	ตรัง
20	บุญลาภ 2	99.51314	7.420657	กันตัง	กันตัง	ตรัง
21	บุญลาภ 3	99.508522	7.40505	กันตัง	กันตัง	ตรัง
22	ปิยะรุ่งเรือง	99.509689	7.415206	กันตัง	กันตัง	ตรัง
23	เคเอสซี (ท่าจอดเรือ)	99.510704	7.383178	กันตังใต้	กันตัง	ตรัง
24	เจดีพี 3	99.51397	7.42254	บางเป้า	กันตัง	ตรัง
25	ชลสิน 1 (ท่าจอดเรือ)	99.513839	7.421969	บางเป้า	กันตัง	ตรัง
26	บุญลาภห้องเย็น	99.513694	7.421709	บางเป้า	กันตัง	ตรัง

ลัดดา

ลำดับ	ชื่อท่าเทียบเรือ/แพ	ตำแหน่งท่าเทียบเรือ จุดที่หนึ่ง (ลองจิจูด)	ตำแหน่งท่าเทียบเรือ จุดที่หนึ่ง (ละติจูด)	ที่ตั้ง		
				ตำบล	อำเภอ	จังหวัด
ท่าเทียบเรือ/แพ ที่ใช้ขนถ่ายสัตว์น้ำสำหรับผลิตอาหารสัตว์เท่านั้น						
(ใช้เฉพาะขนถ่ายสัตว์น้ำสำหรับผลิตอาหารสัตว์เท่านั้น)						
27	หจก. อุตสาหกรรมปลาปนกันดั่ง	99.50188	7.3965	บ่อน้ำร้อน	กันดั่ง	ตรัง
28	หจก. ทวีลาภการประมง	99.50609	7.41183	บ่อน้ำร้อน	กันดั่ง	ตรัง

ต้อง



คือมัน

ผนวก ก. แนบท้ายคำสั่งจังหวัดตรัง ที่ 1278/2563 ลงวันที่ 23 เมษายน 2563
บัญชีรายชื่อท่าเทียบเรือ/แพ

ลำดับ	ชื่อท่าเทียบเรือ/แพ	ตำแหน่งท่าเทียบเรือ จุดที่หนึ่ง (ลองจิจูด)	ตำแหน่งท่าเทียบเรือ จุดที่หนึ่ง (ละติจูด)	ที่ตั้ง		
				ตำบล	อำเภอ	จังหวัด
ท่าเทียบเรือ/แพ ที่ใช้ขนถ่ายสัตว์น้ำและจอดพักเรือประมง (ให้ใช้แพที่เรือจอด หรือเรือ						
หรือสถานที่ซึ่งจัดไว้บริเวณแพหรือเรือ เป็นสถานกักกันตัวตามมาตรการของกระทรวงสาธารณสุข)						
1	ทจก. ทวีลาภการประมง	99.51254727	7.41983264	กันตัง	กันตัง	ตรัง
2	ทจก. ลืมเดือนอุดมชัย	99.5101147	7.416343895	กันตัง	กันตัง	ตรัง
3	แพ ว. พงษ์พันธ์	99.51045097	7.417202826	กันตัง	กันตัง	ตรัง
4	แพปลาบุญลาก	99.51366406	7.421721848	กันตัง	กันตัง	ตรัง
5	แพปลารพันธุ์	99.50848653	7.403103212	กันตัง	กันตัง	ตรัง
6	ทจก. ว. สุภาพรกันตัง	99.51284671	7.420176021	กันตัง	กันตัง	ตรัง
7	แพโกะเขี้ย	99.510251	7.416751	กันตัง	กันตัง	ตรัง
8	แพย่งล้ง	99.510873	7.417869	กันตัง	กันตัง	ตรัง
9	แพปลาปรีชาสมุทร	99.50844	7.40471	กันตัง	กันตัง	ตรัง
10	บริษัท เจดีพี จำกัด	99.51509768	7.431091265	บางเป้า	กันตัง	ตรัง
11	ทจก. จ.มนต์ชัย	99.51384595	7.422282456	บางเป้า	กันตัง	ตรัง
12	แพ ป. ชานนท์	99.51433836	7.432720325	บ่อน้ำร้อน	กันตัง	ตรัง
13	แพถนอมวงศ์	99.513984	7.432232	บ่อน้ำร้อน	กันตัง	ตรัง
14	แพอ่องสภาพร	99.512533	7.430968	บ่อน้ำร้อน	กันตัง	ตรัง
15	แพหาญโชคสมุทร	99.513585	7.431889	บ่อน้ำร้อน	กันตัง	ตรัง
ท่าเทียบเรือ/แพ ที่ใช้จอดพักเรือประมงเท่านั้น (ให้ทุกคนอยู่เฉพาะในเรือเท่านั้น)						
16	เจดีพี 2	99.51062	7.41775	กันตัง	กันตัง	ตรัง
17	ชลสิน 2 (ท่าจอดเรือ)	99.509903	7.415605	กันตัง	กันตัง	ตรัง
18	ชลสิน 3 (ท่าจอดเรือ)	99.509937	7.415901	กันตัง	กันตัง	ตรัง
19	บุญลาก 1	99.513301	7.420821	กันตัง	กันตัง	ตรัง
20	บุญลาก 2	99.51314	7.420657	กันตัง	กันตัง	ตรัง
21	บุญลาก 3	99.508522	7.40505	กันตัง	กันตัง	ตรัง
22	ปิยะรุ่งเรือง	99.509689	7.415206	กันตัง	กันตัง	ตรัง
23	เคเอสซี (ท่าจอดเรือ)	99.510704	7.383178	กันตังใต้	กันตัง	ตรัง
24	เจดีพี 3	99.51397	7.42254	บางเป้า	กันตัง	ตรัง
25	ชลสิน 1 (ท่าจอดเรือ)	99.513839	7.421969	บางเป้า	กันตัง	ตรัง
26	บุญลากห้องเย็น	99.513694	7.421709	บางเป้า	กันตัง	ตรัง

ลำดับ	ชื่อท่าเทียบเรือ/แพ	ตำแหน่งท่าเทียบเรือ จุดที่หนึ่ง (ลองจิจูด)	ตำแหน่งท่าเทียบ เรือ จุดที่หนึ่ง (ละติจูด)	ที่ตั้ง		
				ตำบล	อำเภอ	จังหวัด
ท่าเทียบเรือ/แพ ที่ใช้ขนถ่ายสัตว์น้ำสำหรับผลิตอาหารสัตว์เท่านั้น						
(ใช้เฉพาะขนถ่ายสัตว์น้ำสำหรับผลิตอาหารสัตว์เท่านั้น)						
27	หจก. อุตสาหกรรมปลาปนกันตั้ง	99.50188	7.3965	บ่อน้ำร้อน	กันตัง	ตรัง
28	หจก. ทวีลาภการประมง	99.50609	7.41183	บ่อน้ำร้อน	กันตัง	ตรัง