

SRU

มหาวิทยาลัย  
สงขลานครินทร์  
วิทยาเขตตรัง

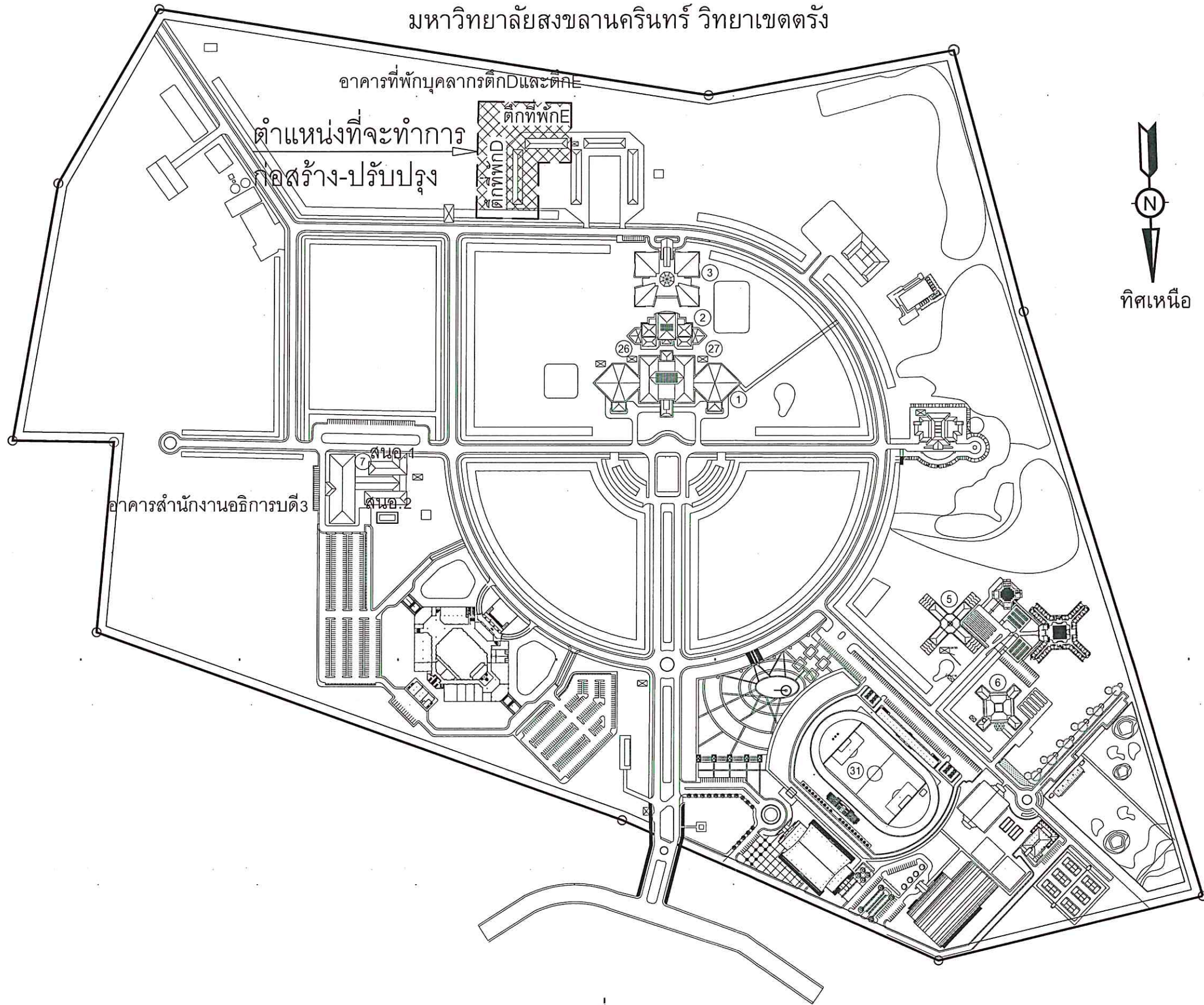
โครงการ

ปรับปรุงซ่อมแซมหลังคาและฝ้าเพดาน อาคารที่พักรับรองนักศึกษา D และ E

เจ้าของโครงการ

มหาวิทยาลัยสงขลานครินทร์ วิทยาเขตตรัง

มหาวิทยาลัยสงขลานครินทร์ วิทยาเขตตรัง



แผนที่สังเขป

มหาวิทยาลัยสงขลานครินทร์ วิทยาเขตตรัง



มหาวิทยาลัยสงขลานครินทร์  
วิทยาเขตตรัง

โครงการ  
ปรับปรุงซ่อมแซมหลังคาและ  
ฝ้าเพดาน อาคารที่ศึกษาศาสตร์  
ศึกษาศาสตร์

เจ้าของโครงการ/ที่ตั้งโครงการ  
มหาวิทยาลัยสงขลานครินทร์  
วิทยาเขตตรัง

ออกแบบ/เขียนแบบ  
นายเชน บุรพาศิริวัฒน์

ระบบไฟฟ้า  
นายเอกพงศ์ แสงแก้ว

หัวหน้างานอาคารและกายภาพ  
น.ส.นฤมล ศิริพานิชวงศ์

รองคณบดีฝ่ายบริหาร  
คณะสถาปัตยกรรมศาสตร์  
(นายกวัด รอดเข็ม)

รองอธิการบดี วิทยาเขตตรัง  
(ดร.สุธีภรณ์ ตริภคธอง)

REVISION

| No. | Date | DESCRIPTION | APPROVED |
|-----|------|-------------|----------|
|     |      |             |          |
|     |      |             |          |
|     |      |             |          |
|     |      |             |          |

แบบแสดง / SHOWING  
แผนที่สังเขป

มาตราส่วน / Scale -----

รวม .... แผ่น / SHEET NO.

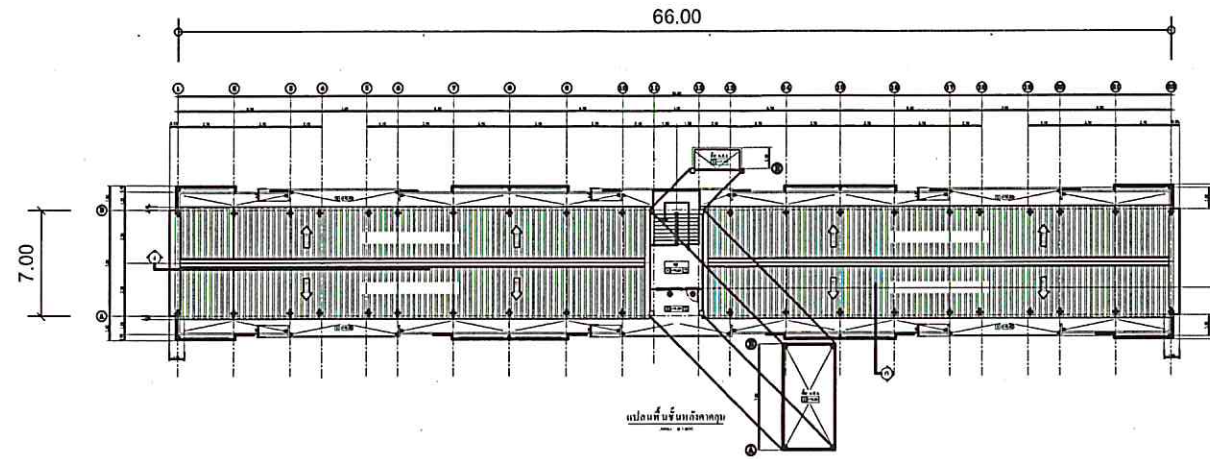
ตรวจ / Check A-01

วันที่ / Date ...../08/2567

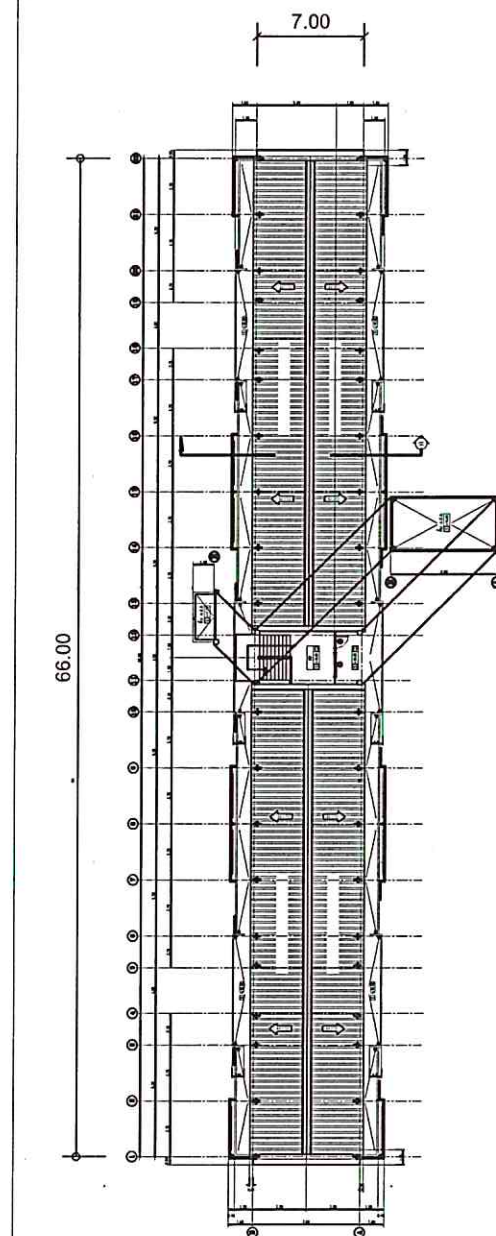
ระยะขนาดที่แสดงในแบบ คือแบบไม่จำกัดขนาดที่ก่อสร้าง  
โดยใช้ค่าตัวเลขที่กำหนดเท่านั้น ห้ามปรับขนาดจากแบบ



# อาคารที่พักตึกE



# อาคารที่พักตึกD



ผังแสดงตำแหน่งอาคารที่พักบุคลากรตึกDและตึกE

SCALE 1:500



มหาวิทยาลัยสงขลานครินทร์  
วิทยาเขตตรัง

โครงการ  
ปรับปรุงซ่อมแซมหลังคาและ  
ฝ้าเพดาน อาคารที่พักบุคลากร  
ตึกDและตึกE

เจ้าของโครงการ/ที่ตั้งโครงการ  
มหาวิทยาลัยสงขลานครินทร์  
วิทยาเขตตรัง

ออกแบบ/เขียนแบบ  
นายเชน บุรพาศิริวัฒน์

ระบบไฟฟ้า  
นายเอกพงศ์ แสงแก้ว

หัวหน้างานอาคารและกายภาพ  
น.ส.นฤมล ศิริพานิชวงศ์

รองคณบดีฝ่ายบริหาร  
คณะสถาปัตยกรรมศาสตร์  
(นายภวัต รอดเข็ม)

รองอธิการบดี วิทยาเขตตรัง  
(ดร.สุธิภรณ์ ตริภักทรอง)

| REVISION |      |             |          |
|----------|------|-------------|----------|
| No.      | Date | DESCRIPTION | APPROVED |
|          |      |             |          |
|          |      |             |          |
|          |      |             |          |
|          |      |             |          |

แบบแสดง / SHOWING

ผังแสดงตำแหน่งอาคาร  
ที่พักบุคลากรตึกDและตึกE

มาตราส่วน / Scale 1:500

รวม ..... แผ่น / SHEET NO.

ตรวจ / Check A-03

วันที่ / Date ...../08/2567

ระยะขนาดที่แสดงในแบบ ต้องปฏิบัติตามสถานที่ก่อสร้างจริง  
ไว้ใช้สำหรับแสดงที่งานเท่านั้น ห้ามใช้ระยะขนาดจากแบบ



มหาวิทยาลัยสงขลานครินทร์  
วิทยาเขตตรัง

โครงการ  
ปรับปรุงซ่อมแซมหลังคาและ  
ฝ้าเพดาน อาคารที่พักบุคลากร  
ตึกDและตึกE

เจ้าของโครงการ/ที่ตั้งโครงการ  
มหาวิทยาลัยสงขลานครินทร์  
วิทยาเขตตรัง

ออกแบบ/เขียนแบบ  
นายเชน บูรพาศิริวัฒน์

ระบบไฟฟ้า  
นายเอกพงศ์ แสงแก้ว

หัวหน้างานอาคารและกายภาพ  
น.ส.นฤมล ศิริพานิชวงศ์

รองคณบดีฝ่ายบริหาร  
คณะสถาปัตยกรรมศาสตร์  
(นายภวัต รอดเข็ม)

รองอธิการบดี วิทยาเขตตรัง  
(ดร.สุธิภรณ์ ตรีภักตโรง)

REVISION

| No. | Date | DESCRIPTION | APPROVED |
|-----|------|-------------|----------|
|     |      |             |          |
|     |      |             |          |
|     |      |             |          |
|     |      |             |          |
|     |      |             |          |
|     |      |             |          |
|     |      |             |          |
|     |      |             |          |
|     |      |             |          |

แบบแสดง / SHOWING

แปลนซ่อมหลังคาและปรับระดับ

ปูนทรายอาคารที่ตึกDและE

มาตราส่วน / Scale 1:250

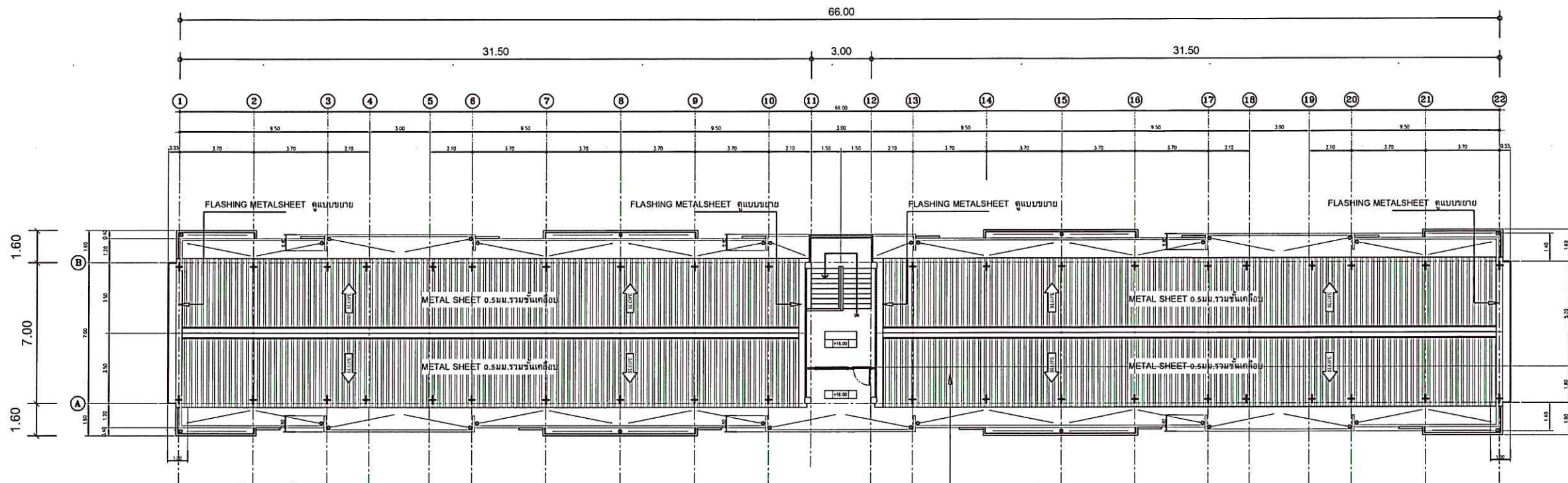
รวม ..... แผ่น / SHEET NO.

ตรวจ / Check A-04

วันที่ / Date ...../08/2567

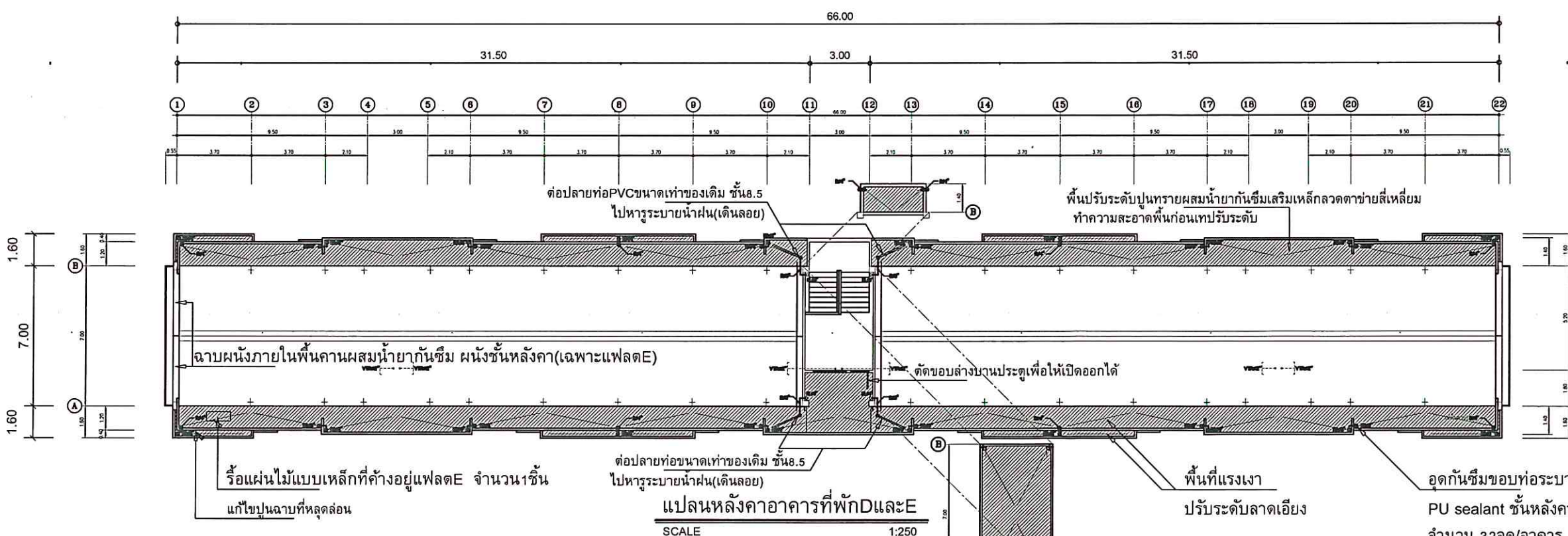
ระบอบการปกครองแบบ ...../08/2567

ให้ใช้คำสั่งหรือที่กำกับตำแหน่ง ให้ระบอบการปกครองแบบ



\*\*\*งานรื้อกระเบื้องลอนคู่ สภาพดีชนเก็บ เสียหายชนทิ้ง  
 \*\*\*มุงหลังคาแผ่นเหล็กลอน METAL SHEET ไม่น้อยกว่า.50มม.รวมชั้นเคลือบ พร้อมครอปสัน และFLASHING \*\*\*ผู้รับจ้างต้องแจ้งวัน-ตำแหน่งที่รื้อและติดตั้งแผ่นหลังคา ให้ทราบล่วงหน้าอย่างน้อย3วันทำการ  
 \*\*\*ทาสีกันสนิมโครงหลังคาเหล็กเดิมทั้งหมด จำนวน 1 เที่ยว  
 \*\*\*ติดตั้งแผ่น ใช้สกรูยิงแผ่นClass3 (ยิงทับแปทุกแนว) และยิงPU SELANTปิดทับหัวสกรูด้านบน  
 \*\*\*รื้อและติดตั้งระบบป้องกันฟ้าผ่าดั้งเดิม

**แปลนหลังคาอาคารที่ตึกDและE**  
SCALE 1:250



งานปรับระดับปูนทรายผสมน้ำยากันซึมเสริมเหล็กลดตาข่ายสี่เหลี่ยม เบอร์ 21 ตาห่าง 1 นิ้ว (ทำความสะอาดพื้นก่อนเทพปรับระดับ)  
 ความหนาปูนทราย ส่วนที่บางสุดไม่ต่ำกว่า.03ม. ส่วนที่หนาสุดไม่ต่ำกว่า.06ม. (ให้ผู้ควบคุมงานตรวจสอบก่อนเทพปรับระดับ)

**แปลนหลังคาอาคารที่ตึกDและE**  
SCALE 1:250

งานปรับระดับปูนทรายผสมน้ำยากันซึมเสริมเหล็กลดตาข่ายสี่เหลี่ยม เบอร์ 21 ตาห่าง 1 นิ้ว (ทำความสะอาดพื้นก่อนเทพปรับระดับ)  
ความหนาปูนทราย ส่วนที่บางสุดไม่ต่ำกว่า.03ม. ส่วนที่หนาสุดไม่ต่ำกว่า.06ม. (ให้ผู้ควบคุมงานตรวจสอบก่อนเทพปรับระดับ)





มหาวิทยาลัยสงขลานครินทร์  
วิทยาเขตตรัง

โครงการ  
ปรับปรุงซ่อมแซมหลังคาและ  
ฝ้าเพดาน อาคารที่พักบุคลากร  
ตึกDและตึกE

เจ้าของโครงการ/ตั้งโครงการ  
มหาวิทยาลัยสงขลานครินทร์  
วิทยาเขตตรัง

ออกแบบ/เขียนแบบ  
นายเชน บูรพาศิริวัฒน์

ระบบไฟฟ้า  
นายเอกพงศ์ แสงแก้ว

หัวหน้างานอาคารและกายภาพ  
น.ส.นฤมล ศิริพานิชวงศ์

รองคณบดีฝ่ายบริหาร  
คณะสถาปัตยกรรมศาสตร์  
(นายภูวดิ รอดเข็ม)

รองอธิการบดี วิทยาเขตตรัง  
(ดร.สุธิภรณ์ ตรีภักตรอง)

| REVISION |      |             |          |
|----------|------|-------------|----------|
| No.      | Date | DESCRIPTION | APPROVED |
|          |      |             |          |
|          |      |             |          |
|          |      |             |          |
|          |      |             |          |

แบบแสดง / SHOWING  
แสดงรูปตัดอาคารที่พักDและE

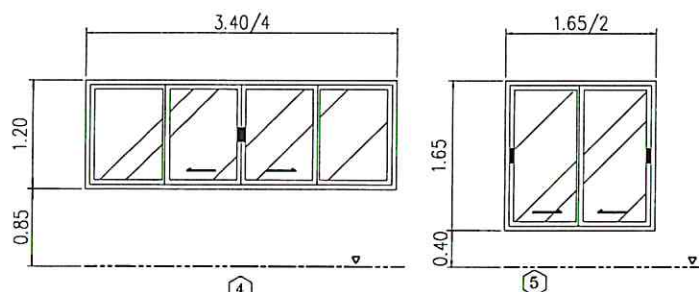
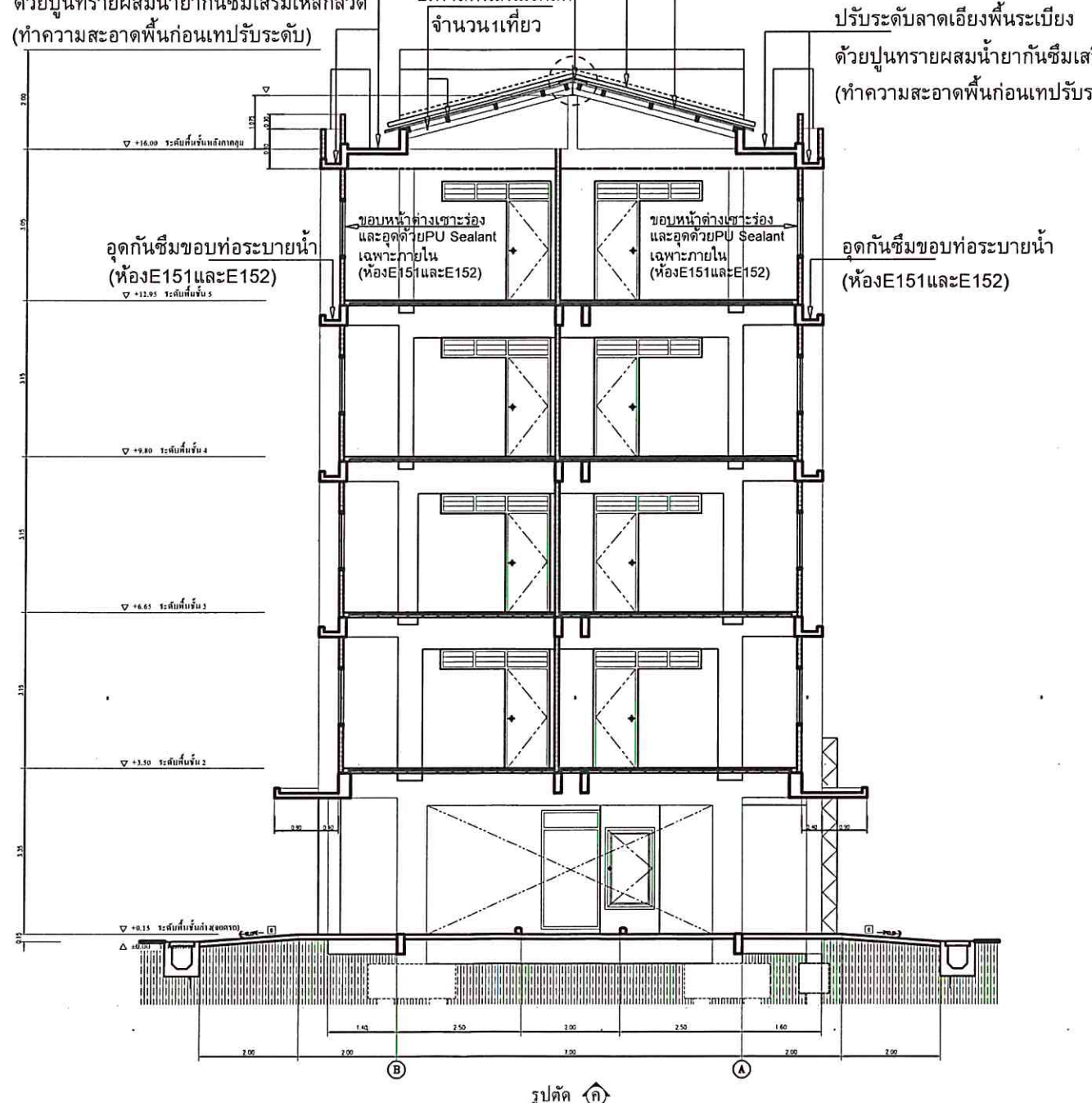
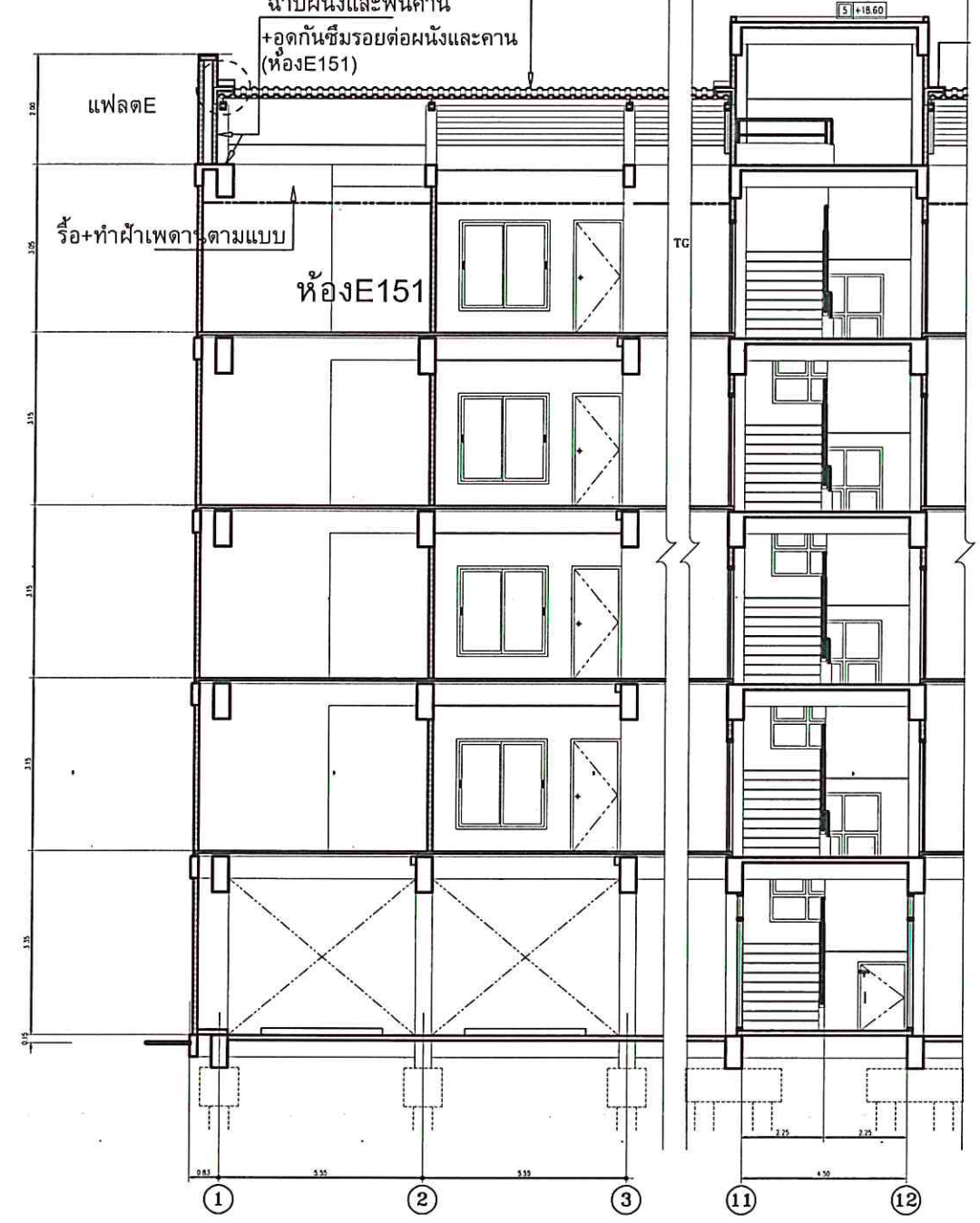
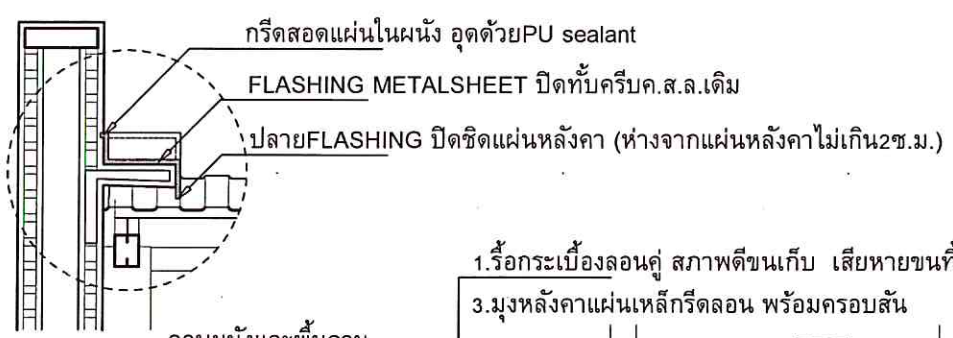
มาตราส่วน / Scale 1:250

รวม ..... แผ่นแผ่นที่ / SHEET NO.

ตรวจ / Check A-06

วันที่ / Date ...../08/2567

ระบบงานที่แสดงในแบบ ต้องปฏิบัติตามข้อกำหนดที่ก่อสร้างให้  
ไปใช้คำสั่งที่กำกับแนบเท่านั้น ห้ามวิเคราะบบนจากแบบ



แสดงรูปตัดอาคารที่พักDและE  
SCALE 1:250

ระยะห่างไม่เกิน1ซม.อุดกันซึมด้วย PU sealant  
ระยะห่างเกิน1ซม.อุดกันซึมด้วย PU foam

\*\*\*แบบเพื่อการแสดงการซ่อมแซมปรับปรุง รูปตัดในแบบนี้อาจแตกต่างจากหน้างานจริง



มหาวิทยาลัยสงขลานครินทร์  
วิทยาเขตตรัง

โครงการ  
ปรับปรุงซ่อมแซมหลังคาและ  
ฝ้าเพดาน อาคารที่พักบุคลากร  
ตึกDและตึกE

เจ้าของโครงการ/ที่ตั้งโครงการ  
มหาวิทยาลัยสงขลานครินทร์  
วิทยาเขตตรัง

ออกแบบ/เขียนแบบ  
นายเชน บูรพาศิริวัฒน์

ระบบไฟฟ้า  
นายเอกพงศ์ แสงแก้ว

หัวหน้างานอาคารและกายภาพ  
น.ส.นฤมล ศิริพานิชวงศ์

รองคณบดีฝ่ายบริหาร  
คณะสถาปัตยกรรมศาสตร์  
(นายกวัด รอดเข็ม)

รองอธิการบดี วิทยาเขตตรัง  
(ดร.สุธิภรณ์ ตรีกรรอง)

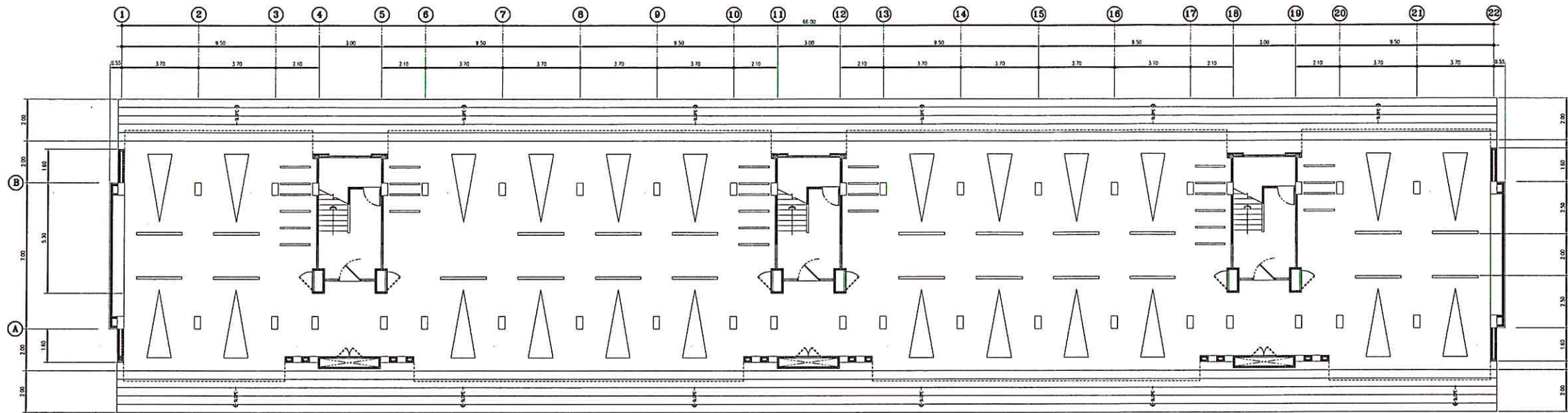
| REVISION |      |             |         |
|----------|------|-------------|---------|
| No.      | Date | DESCRIPTION | APPROVE |
|          |      |             |         |
|          |      |             |         |
|          |      |             |         |
|          |      |             |         |

แบบแสดง / SHOWING  
แปลนระบบไฟฟ้า ชั้นที่1และชั้น2

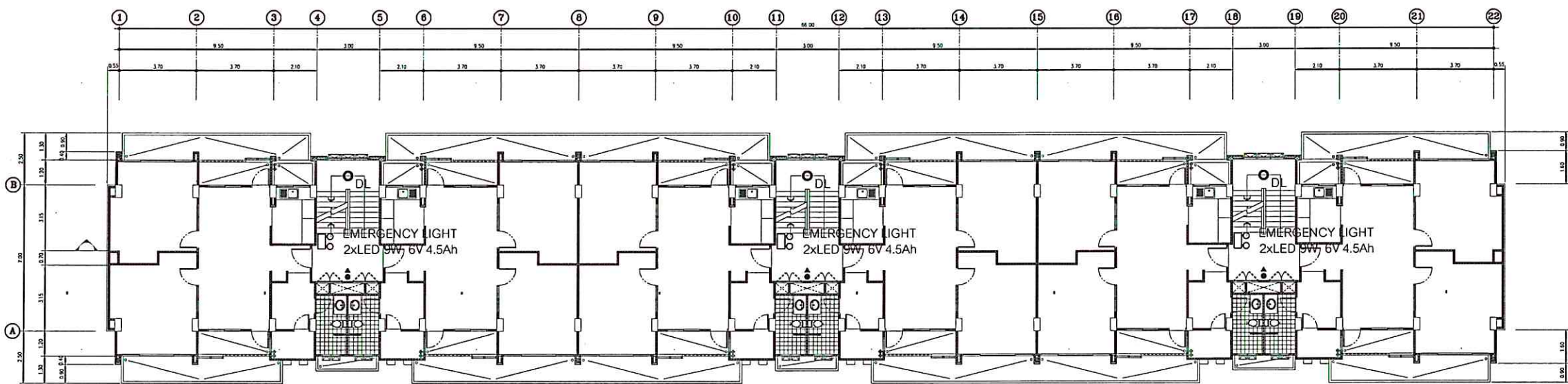
แฟลตDและE  
มาตราส่วน / Scale 1:250

รวม ..... แผ่น / SHEET NO.  
ตรวจ / Check A-07

วันที่ / Date ...../08/2567  
ระบบงานที่แสดงในแบบ ต้องปฏิบัติตามข้อกำหนดที่ออกจากรณี  
ใช้สำหรับวัตถุประสงค์ที่ระบุเท่านั้น ห้ามมิใช้ระบบงานแบบ



งานระบบไฟฟ้า ชั้น 1



งานระบบไฟฟ้า ชั้น 2

\*\*\* EMERGENCY LIGHT ติดตั้งตึกD ชั้นที่2และ4 ชั้นละ3ชุด และ ติดตั้งตึกE ชั้นที่2และ4 ชั้นละ3ชุด

| ELECTRICAL SYSTEM SYMBOL |  |
|--------------------------|--|
| SYMBOLS                  | DESCRIPTION  |
| DL                       | โคมดาวนไลท์ทรงกระบอก ติดลอย สีดำ ทำจากวัสดุ Die-cast Aluminium ขั้ว E27 ขนาด Dia 5 นิ้ว หลอดไฟ LED BULB E27 9W (Day light) |
| DL                       | EMERGENCY LIGHT 2xLED 9W 6V 4.5Ah DURATION 2Hr. Sealed lead acid Battery   |

ขอบเขตงาน ระบบไฟฟ้าแสงสว่าง

- 1) งานรื้อถอนโคมไฟฟ้า โคมบันได จำนวน 12 ชุด /1ตึก รวม24ชุด/1โครงการ
- 2) งานติดตั้ง โคมไฟฟ้า โคมดาวนไลท์ทรงกระบอก ติดลอย สีดำ ทำจากวัสดุ Die-cast Aluminium ขั้ว E27 ขนาด Dia 5 นิ้ว หลอดไฟ LED BULB E27 9W (Day light) จำนวน 12 ชุด/1ตึก รวม24ชุด/1โครงการ (ทดแทนของเดิม)

ขอบเขตงาน EMERGENCY LIGHT

- 1) งานรื้อถอนEMERGENCY LIGHT จำนวน 6ชุด /1ตึก รวม12ชุด/1โครงการ
- 2) งานติดตั้ง โคมไฟฟ้า EMERGENCY LIGHT 2xLED 9W 6V 4.5Ah DURATION 2Hr. Sealed lead acid Battery จำนวน 6ชุด /1ตึก รวม12ชุด/1โครงการ(ทดแทนของเดิม) (ติดตั้งตึกD ชั้นที่2และ4 ชั้นละ3ชุด และ ติดตั้งตึกE ชั้นที่2และ4 ชั้นละ3ชุด)



มหาวิทยาลัยสงขลานครินทร์  
วิทยาเขตตรัง

โครงการ  
ปรับปรุงซ่อมแซมหลังคาและ  
ฝ้าเพดาน อาคารที่พักบุคลากร  
ตึกDและตึกE

เจ้าของโครงการที่ตั้งโครงการ  
มหาวิทยาลัยสงขลานครินทร์  
วิทยาเขตตรัง

ออกแบบ/เขียนแบบ

นายเชน บุรพาศิริวัฒน์

ระบบไฟฟ้า

นายเอกพงศ์ แสงแก้ว

หัวหน้างานอาคารและกายภาพ

น.ส.นฤมล ศิริพานิชวงศ์

รองคณบดีฝ่ายบริหาร

คณะสถาปัตยกรรมศาสตร์

(นายภาวัต รอดเข็ม)

รองอธิการบดี วิทยาเขตตรัง

(ดร.สุธิภรณ์ ตรีภคทอง)

REVISION

| No. | Date | DESCRIPTION | APPROVED |
|-----|------|-------------|----------|
|     |      |             |          |
|     |      |             |          |
|     |      |             |          |
|     |      |             |          |
|     |      |             |          |

แบบแสดง / SHOWING

แปลนระบบไฟฟ้า ชั้นที่2,3,4,5

และชั้นหลังคา แฟลตDและE

มาตราส่วน / Scale 1:250

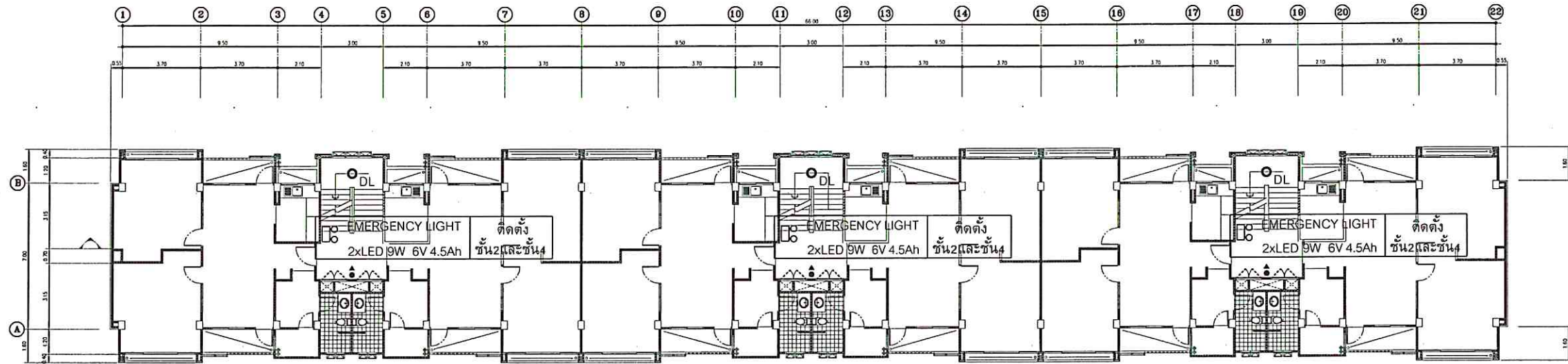
รวม ..... แผ่น / SHEET NO.

ตรวจ / Check

A-08

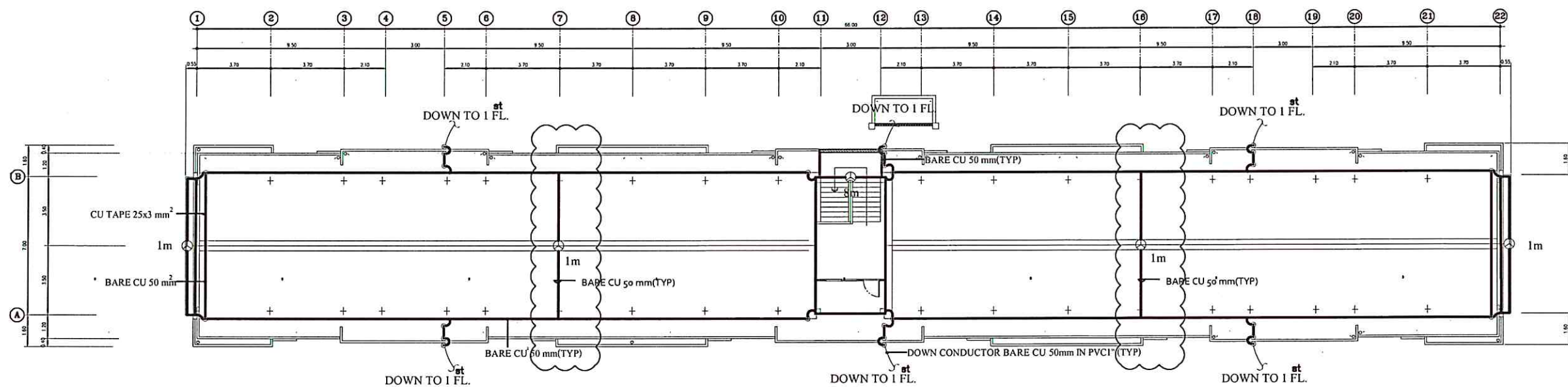
วันที่ / Date ...../08/2567

ระบบงานที่แสดงในแบบ ต้องปฏิบัติตามสถานที่ก่อสร้าง  
ให้ใช้ค่าตัวเลขที่กำกับเท่านั้น ห้ามวัดระยะจากแบบ



\*\*\* EMERGENCY LIGHT ติดตั้งตึกD ชั้นที่2และ4 ชั้นละ3ชุด และ ติดตั้งตึกE ชั้นที่2และ4 ชั้นละ3ชุด

งานระบบไฟฟ้า ชั้น 3, 4 และ 5



งานระบบไฟฟ้า ชั้น หลังคา

ขอบเขตงาน ระบบป้องกันฟ้าผ่า (ดำเนินการตึกDและตึกE)

- 1) งานร้อยถอน BARE CU 50 mm บริเวณหลังคาเดิม
- 2) งานติดตั้ง BARE CU 50 mm (ของเดิม) บนหลังคาใหม่ ตามรูปแบบเดิม
- 3) ติดตั้ง METAL SHEET CLAMP และ CABLE Support รองรับ BARE CU 50 mm
- 4) เชื่อมต่อระบบเข้ากับของเดิมโดยวิธี exothermic welding

ขอบเขตงาน ระบบไฟฟ้าแสงสว่าง

- 1) งานร้อยถอนโคมไฟฟ้า โคมบันได จำนวน 12 ชุด /1ตึก รวม24ชุด/โครงการ
- 2) งานติดตั้ง โคมไฟฟ้า โคมดาวนไลท์ทรงระบอบ ติดลอย สีดำ ทำจากวัสดุ Die-cast Aluminium ชั่ว E27 ขนาด Dia 5 นิ้ว หลอดไฟ LED BULB E27 9W (Day light) จำนวน 12 ชุด/ตึก รวม24ชุด/โครงการ (ทดแทนของเดิม)

ขอบเขตงาน EMERGENCY LIGHT

- 1) งานร้อยถอนEMERGENCY LIGHT จำนวน 6ชุด /1ตึก รวม12ชุด/โครงการ
- 2) งานติดตั้ง โคมไฟฟ้า EMERGENCY LIGHT 2xLED 9W 6V 4.5Ah DURATION 2Hr. Sealed lead acid Battery จำนวน 6ชุด /1ตึก รวม12ชุด/โครงการ(ทดแทนของเดิม) (ติดตั้งตึกD ชั้นที่2และ4 ชั้นละ3ชุด และ ติดตั้งตึกE ชั้นที่2และ4 ชั้นละ3ชุด)

ELECTRICAL SYSTEM SYMBOL

| SYMBOLS | DESCRIPTION   |
|---------|---|
| DL      | โคมดาวนไลท์ทรงระบอบ ติดลอย สีดำ ทำจากวัสดุ Die-cast Aluminium ชั่ว E27 ขนาด Dia 5 นิ้ว หลอดไฟ LED BULB E27 9W (Day light) |
| DL      | EMERGENCY LIGHT 2xLED 9W 6V 4.5Ah DURATION 2Hr. Sealed lead acid Battery  |