



ร.บ.
มหาวิทยาลัย
สงขลานครินทร์
วิทยาเขตตรัง

โครงการ

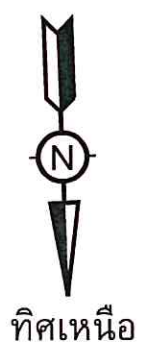
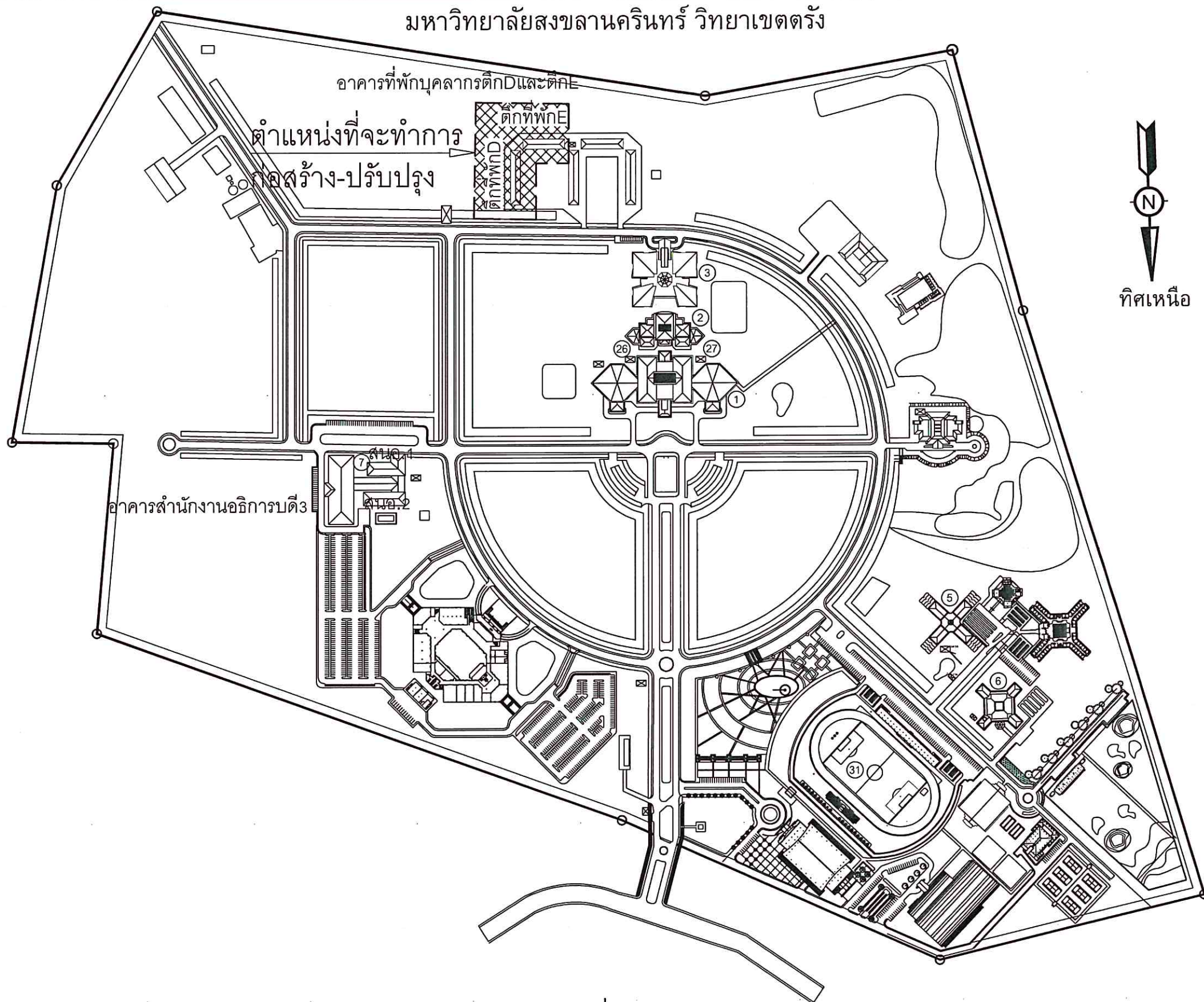
ปรับปรุงซ่อมแซมหลังคาและฝ้าเพดาน อาคารที่พักบุคลากรตึกDและตึกE

เจ้าของโครงการ

มหาวิทยาลัยสงขลานครินทร์ วิทยาเขตตรัง

...../02/2567

มหาวิทยาลัยสงขลานครินทร์ วิทยาเขตตรัง



แผนที่สังเขป
มหาวิทยาลัยสงขลานครินทร์ วิทยาเขตตรัง



มหาวิทยาลัยสงขลานครินทร์
วิทยาเขตตรัง

โครงการ
ปรับปรุงซ่อมแซมหลังคาและ
ฝ้าเพดาน อาคารที่พักบุคลากร
ตึกDและตึกE

เจ้าของโครงการที่ตั้งโครงการ
มหาวิทยาลัยสงขลานครินทร์
วิทยาเขตตรัง

ออกแบบ/เขียนแบบ
นายเชน บูรพาศิริวัฒน์

ระบบไฟฟ้า
นายเอกพงศ์ แสงแก้ว

หัวหน้างานอาคารและกายภาพ
น.ส.นฤมล ศิริพานิชวงศ์

รองคณบดีฝ่ายบริหาร
คณะสถาปัตยกรรมศาสตร์
(นายภวัต รอดเข็ม)

รองอธิการบดี วิทยาเขตตรัง
(ดร.สุธีภรณ์ ตริภคธอง)

REVISION			
No.	Date	DESCRIPTION	APPROVED

แบบแสดง / SHOWING
แผนที่สังเขป

มาตราส่วน / Scale —

รวม แผ่นแผ่นที่ / SHEET NO.

ตรวจ / Check A-01

วันที่ / Date/02/2567

ระบบงานที่แสดงแบบต้องปฏิบัติตามสถานที่ก่อสร้าง
โดยใช้วัสดุหรือวิธีการที่กำหนดในบัญชีรายละเอียดจากแบบ

สารบัญแบบ		รายการวัสดุ	ขอบเขตงานทั่วไป
แผ่นที่	เลขที่แบบ	รายการ	
		แบบปรับปรุงซ่อมแซม	2. งานสี ใช้เฉดสีเดียวกับสีเดิม พิล์มสีเก่าที่หลุดล่อนต้องขูดออกให้หมด
01	A-01	ผังแสดงตำแหน่งที่จะทำการปรับปรุงซ่อมแซม	2.1 งานไม้
02	A-02	สารบัญแบบ รายการวัสดุ,ขอบเขตงานทั่วไป	- ก่อนการทาสีต้องมีการโป้ว ขัดผิวไม้ให้เรียบร้อย
03	A-03	ผังแสดงตำแหน่งอาคารที่พิกัดอาคารตึกDและตึกE	- การทาสีเนื้อไม้ ใช้สีรักษาเนื้อไม้ของ JOTUN ,TOA ,BEGER หรือเทียบเท่า
04	A-04	แปลนซ่อมหลังคาและปรับระดับปูนทรายอาคารที่ตึกDและE	2.2 ผนัง
05	A-05	แปลนซ่อมแซมตึกD ชั้น5 ,แปลนซ่อมแซมตึกE ชั้น5	- พื้นผิวต้องแห้งและปราศจากคราบสกปรก ฝุ่น น้ำมัน ไขมันและสิ่งปนเปื้อน
06	A-06	แสดงรูปตัดอาคารที่ตึกDและE	ฟิล์มสีเก่าที่หลุดล่อนต้องขูดออกให้หมด พื้นผิวที่ไม่เรียบ รอยแตก ฯลฯ
07	A-07	แปลนระบบไฟฟ้า ชั้นที่1และชั้น2 แพลตDและE	ต้องซ่อมแซมให้ดี ด้วยสีโป้วชนิดผสมซีเมนต์
08	A-08	แปลนระบบไฟฟ้า ชั้นที่2,3,4,5และชั้นหลังคา แพลตDและE	- ผนังภายนอกใช้รองพื้น ของ JOTUN ,TOA , BEGER หรือเทียบเท่า
			ทั้งให้เช็ดตัว 2 ชั่วโมงจึงทาสีทับหน้า
			- ผนังภายนอกใช้สีพลาสติกสำหรับภายนอก ของ JOTUN ,TOA, BEGER
			หรือเทียบเท่า ทาหรือพ่น อย่างน้อย 2 รอบ โดยแต่ละรอบให้เว้นช่วง 2 ชั่วโมง
			แล้วจึงทาหรือพ่นทับ
รายการวัสดุ			
1.		แผ่นหลังคาเหล็กกรีดลอน(METAL SHEET)	- ผนังภายในใช้รองพื้น ของ JOTUN ,TOA, BEGER หรือเทียบเท่า
1.1		ติดตั้งแผ่นหลังคาของใหม่ด้วยแผ่นหลังคาเหล็กกรีดลอน(METAL SHEET)	ทั้งให้เช็ดตัว 2 ชั่วโมงจึงทาสีทับหน้า
		เป็นแผ่นเหล็กเคลือบ ผิดจากแผ่นเหล็กเคลือบโลหะผสมอลูมิเนียมและสังกะสี ประกอบด้วยอลูมิเนียม55% สังกะสี45% และมีสารชั้นเคลือบทั้งสองด้านรวมกันไม่น้อยกว่า 150กรัมต่อตารางเมตร หรือ AZ150 ทั้งนี้ให้เป็นไปตาม มอก.2228 , มอก.2753 แผ่นเหล็กจะต้องเคลือบด้วยสีโพลีเอสเตอร์ (Polyester) โดยระบบต่อเนื่อง โดยคุณสมบัติไปตามมาตรฐานAS/NZS 2728	- ผนังภายในใช้สีพลาสติกสำหรับภายใน ของ JOTUN ,TOA, BEGER หรือเทียบเท่า
		แผ่นเหล็กต้องมีความหนาไม่รวมชั้นเคลือบ(BMT-Base Metal Thickness) ไม่น้อยกว่า0.42มม. หรือความหนารวมชั้นเคลือบ(tct)ไม่น้อยกว่า0.50มม.	ทั้งให้เช็ดตัว 2 ชั่วโมงจึงทาสีทับหน้า
		ความแข็งแรง ณ จุดกลาง (Minimum Yeild Strength) ไม่น้อยกว่า 550 เมกะปาสคาล หน้ากว้างรูปลอนไม่น้อยกว่า750มม. สีกำหนดโดยผู้ว่าจ้าง	- ผนังภายนอกใช้สีพลาสติกสำหรับภายใน ของ JOTUN ,TOA , BEGER หรือเทียบเท่า
1.2		แผ่นครอบหลังคา(Flashing)ใช้วัสดุเดียวกันกับวัสดุผนังหลังคา ขนาดตามความเหมาะสมกับการใช้งานแต่ละจุด ให้ส่งขนาดและรูปแบบที่ใช้พิจารณาก่อนติดตั้ง	ทั้งให้เช็ดตัว 2 ชั่วโมงจึงทาสีทับหน้า
1.3		แบบแสดงงานหลังคานี้ เป็นพื้นที่โดยประมาณเท่านั้น ผู้รับจ้างต้องวัดพื้นที่จริงและหาระยะจริงในการทำงานเอง จะยึดถือตัวเลขในแบบที่ให้มาเป็นข้ออ้างไม่ได้	
1.4		ติดตั้งแผ่น ใช้สกรูยิงแผ่นClass3 (ยิงทับแปทุกแนว) และยิงPU SELANT ปิดทับหัวสกรูด้านบน	
1.5		การรับประกันการผุกร่อน ไม่น้อยกว่า25ปี	
			8. มิให้ผู้รับจ้างตั้งแคมป์คนงานพักค้างคืนในมหาวิทยาลัย
			9. ผู้รับจ้างต้องจัดหาหน้าประปาไฟฟ้าในการปฏิบัติงานเอง
			10. รายละเอียดอื่น ๆ ให้เป็นไปตามรูปแบบที่กำหนด หากรูปแบบไม่ชัดเจนให้ปฏิบัติตามตามหลักของวิชาช่างที่ดีและอยู่ในดุลพินิจของผู้ควบคุมงานพิจารณา
			11. เมื่อผู้รับจ้างปฏิบัติงานแล้วเสร็จให้ผู้รับจ้างเก็บกวาดเศษวัสดุที่เหลือจากการปฏิบัติงานออกจากบริเวณให้เรียบร้อย และซ่อมแซมความเสียหายอื่น ๆ ใดที่เกิดขึ้นจากการดำเนินการให้เรียบร้อยด้วย
			12. งานรื้อ
			12.1 ผู้รับจ้างต้องรื้อด้วยความระมัดระวัง ไม่ให้ทรัพย์สินส่วนใดของมหาวิทยาลัยเกิดความเสียหาย
			12.2 วัสดุชิ้นที่ต้องรื้อก่อนซ่อม (เช่น โคมไฟฟ้าเดิม, กระจกหลังคาเดิมที่ยังคงสภาพดี) ผู้รับจ้างต้องเก็บวาง ไม่ให้วัสดุนั้นเกิดความเสียหาย
			12.3 วัสดุชิ้นที่ต้องรื้อออกเพื่อติดตั้งใหม่ (งานระบบป้องกันฟ้าผ่า) เมื่อรื้อแล้วต้องเก็บให้เรียบร้อย เมื่อนำมาติดตั้งต้องติดตั้งให้แข็งแรงเรียบร้อย สวยงาม
			12.4 วัสดุที่สามารถใช้งานต่อไปได้หรือใช้ไม่ได้(เช่น โคมไฟฟ้า) ให้ผู้รับจ้างผู้รับจ้างเก็บบรรจุกล่อง/บรรจุถุงกันเป็นชุด พร้อมเขียนชื่อวัสดุ นำไปวางเก็บยังจุดที่มหาวิทยาลัยกำหนด
			12.5 เศษวัสดุเช่น เศษปูน เศษหิน เศษไม้ให้ผู้รับจ้างขนออกไปจากพื้นที่ก่อสร้าง



มหาวิทยาลัยสงขลานครินทร์
วิทยาเขตตรัง

โครงการ
ปรับปรุงซ่อมแซมหลังคาและ
ฝ้าเพดาน อาคารที่พิกัดอาคาร
ตึกDและตึกE

เจ้าของโครงการที่ตั้งโครงการ
มหาวิทยาลัยสงขลานครินทร์
วิทยาเขตตรัง

ออกแบบ/เขียนแบบ
นายเชน บูรพาศิริวัฒน์

ระบบไฟฟ้า
นายเอกพงศ์ แสงแก้ว

หัวหน้างานอาคารและกายภาพ
น.ส.ณฤมล ศิริพานิชวงศ์

รองคณบดีฝ่ายบริหาร
คณะสถาปัตยกรรมศาสตร์
(นายภูวัต รอดเข็ม)

รองอธิการบดี วิทยาเขตตรัง
(ดร.สุธิภรณ์ ตรีกรดรอง)

REVISION			
No.	Date	DESCRIPTION	APPROVED

แบบแสดง / SHOWING
สารบัญแบบ

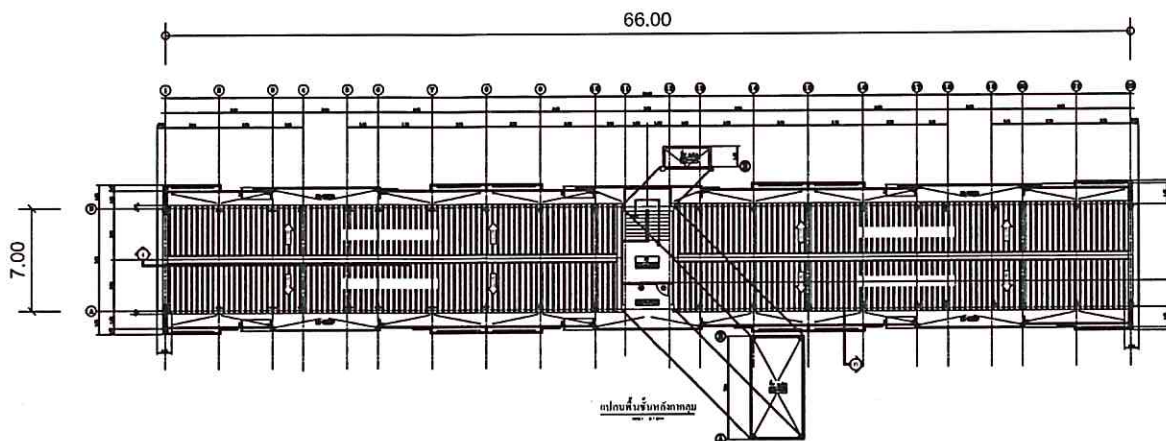
มาตราส่วน / Scale

รวม แผ่นที่ / SHEET NO.

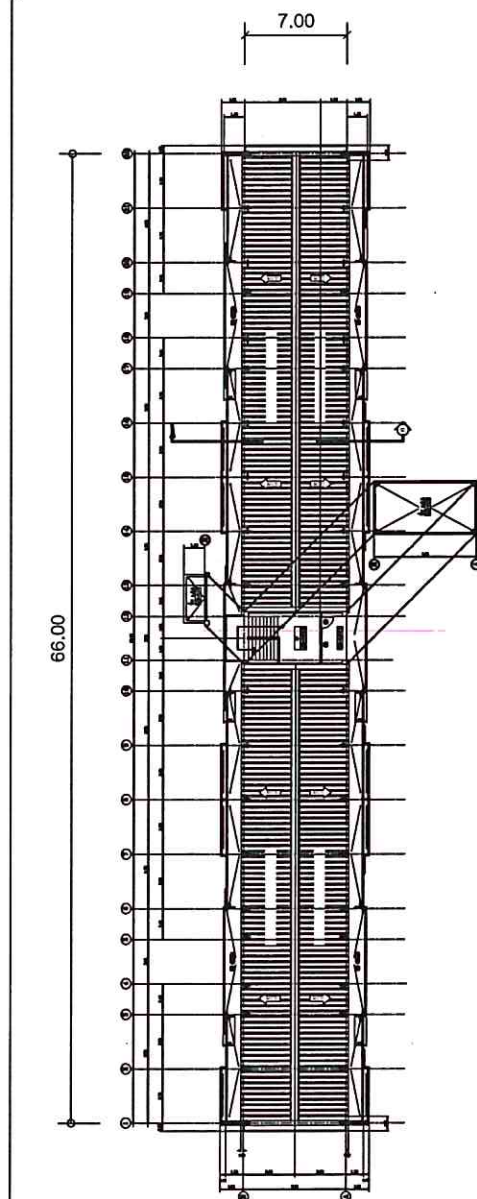
ตรวจ / Check A-02

วันที่ / Date/02/2567
ระบบงานที่แสดงในแบบ ต้องเป็นไปให้เข้ากับสถานที่ก่อสร้างจริง
ใช้สีที่แสดงที่งานเท่านั้น ห้ามใช้สีอื่นตามแบบ

อาคารที่พักตึกE



อาคารที่พักตึกD



ผังแสดงตำแหน่งอาคารที่พักบุคลากรตึกDและตึกE

SCALE 1:500



มหาวิทยาลัยสงขลานครินทร์
วิทยาเขตตรัง

โครงการ
ปรับปรุงซ่อมแซมหลังคาและ
ฝ้าเพดาน อาคารที่พักบุคลากร
ตึกDและตึกE

เจ้าของโครงการที่ตั้งโครงการ
มหาวิทยาลัยสงขลานครินทร์
วิทยาเขตตรัง

ออกแบบ/เขียนแบบ *So*

นายเชน บุรพาศิริวัฒน์

ระบบไฟฟ้า

นายเอกพงศ์ แสงแก้ว

หัวหน้างานอาคารและกายภาพ

หม
น.ส.นฤมล ศิริพานิชวงศ์

รองคณบดีฝ่ายบริหาร

คณะสถาปัตยกรรมศาสตร์

[Signature]
(นายภวัต รอดเข็ม)

รองอธิการบดี วิทยาเขตตรัง

[Signature]
(ดร.สุธีภรณ์ ตรีภักตรอง)

REVISION			
No.	Date	DESCRIPTION	APPROVED

แบบแสดง / SHOWING

ผังแสดงตำแหน่งอาคาร
ที่พักบุคลากรตึกDและตึกE

มาตราส่วน / Scale 1:500

รวม แผ่นแผ่นที่ / SHEET NO.

ตรวจ / Check **A-03**

วันที่ / Date/02/2567

ระยะขนาดที่แสดงในแบบ ต้องปฏิบัติตามสถานที่ก่อสร้างจริง
ไว้ให้ช่างตรวจที่งานเท่านั้น ห้ามใช้ระยะขนาดแบบ

[Handwritten mark]



มหาวิทยาลัยสงขลานครินทร์
วิทยาเขตตรัง

โครงการ
ปรับปรุงซ่อมแซมหลังคาและ
ฝ้าเพดาน อาคารที่พักบุคลากร
ตึกDและตึกE

เจ้าของโครงการที่ตั้งโครงการ
มหาวิทยาลัยสงขลานครินทร์
วิทยาเขตตรัง

ออกแบบ/เขียนแบบ
นายเชน บุรพาศิวิวัฒน์

นายเอกพงศ์ แสงแก้ว

หัวหน้างานอาคารและกายภาพ

น.ส.นฤมล ศิริพานิชวงศ์

รองคณบดีฝ่ายบริหาร
คณะสถาปัตยกรรมศาสตร์

(นายกวัด รอดเข็ม)

รองอธิการบดี วิทยาเขตตรัง

(ดร.สุธีภรณ์ ตรีภักตรอง)

REVISION

No.	Date	DESCRIPTION	APPROVE

แบบแสดง / SHOWING

แปลนซ่อมหลังคาและปรับระดับ

ปูนทรายอาคารที่ตึกDและE

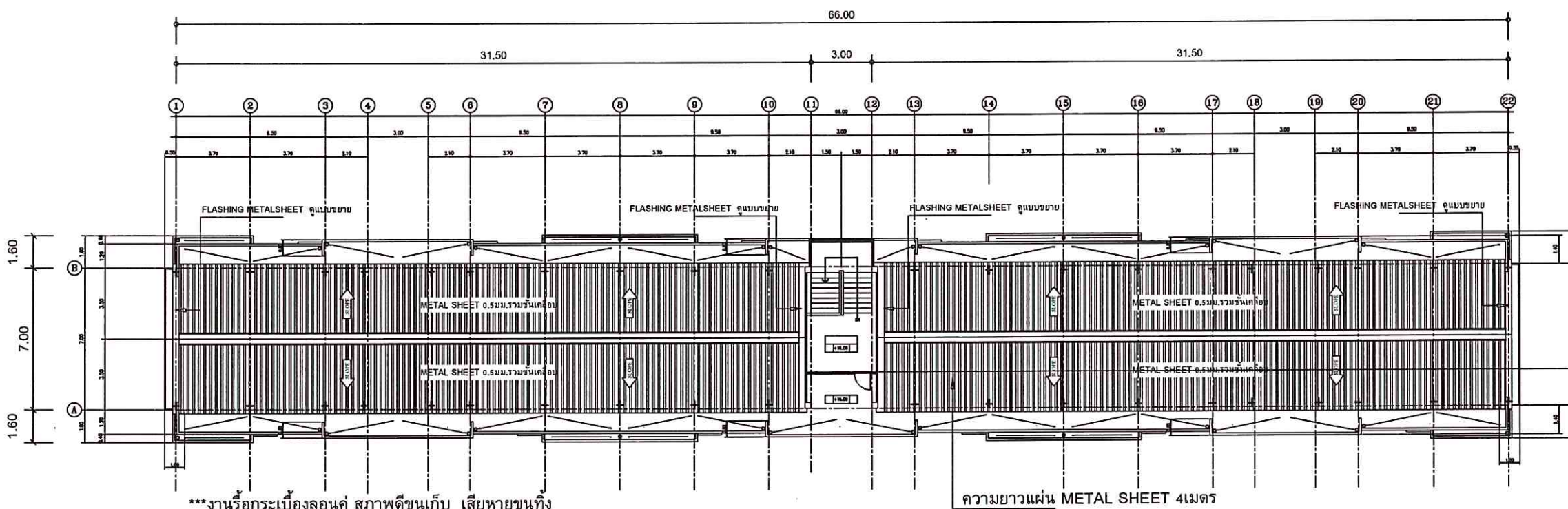
มาตราส่วน / Scale 1:250

รวม แผ่นแผ่นที่ / SHEET NO.

ตรวจ / Check A-04

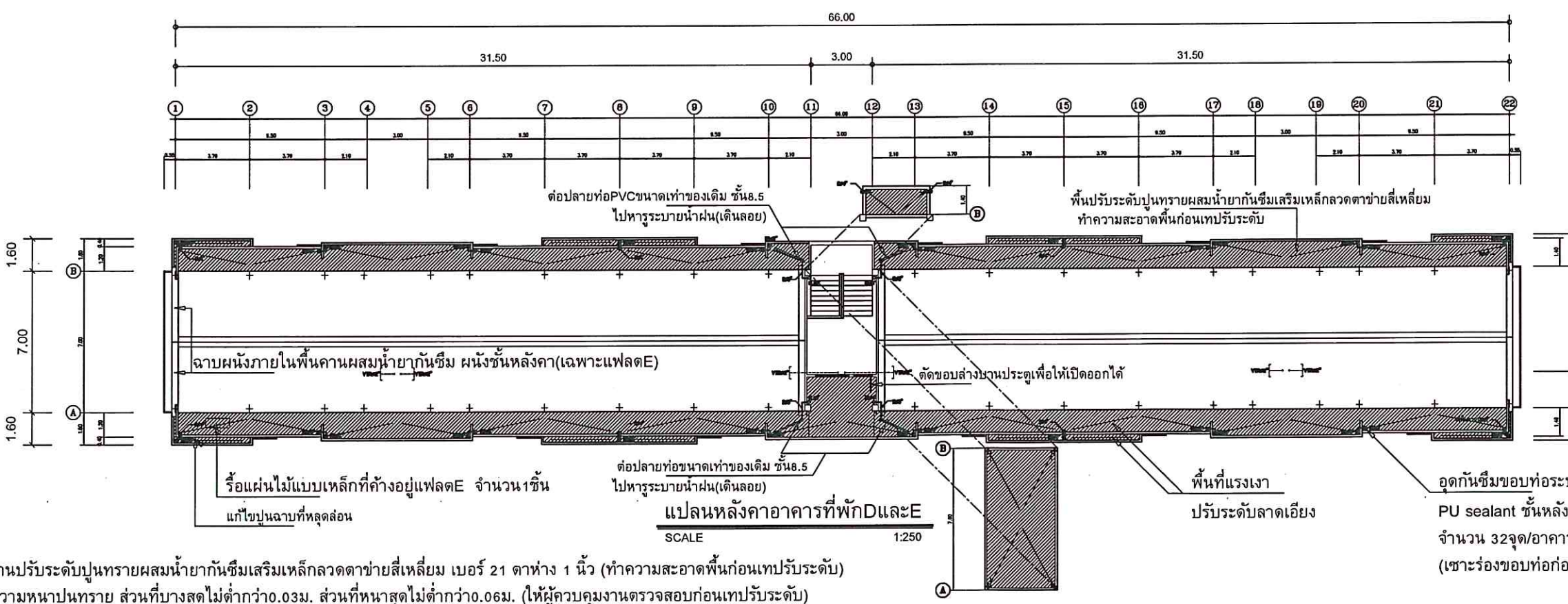
วันที่ / Date/02/2567

ระบบงานที่แสดงในแบบ ต้องปฏิบัติตามข้อกำหนดที่ระบุไว้
ในใบคำอธิบายที่กำกับแนบมา



- ***งานรื้อกระเบื้องลอนคู่ สภาพดีชนเก็บ เสียหายชนทิ้ง
- ***มุงหลังคาแผ่นเหล็กที่ลอน METAL SHEET 0.5mm.รวมชั้นเคลือบ พร้อมครอบสัน และFLASHING
- ***ผู้รับจ้างต้องแจ้งวัน-ตำแหน่งที่รื้อและติดตั้งแผ่นหลังคา ให้ทราบล่วงหน้าอย่างน้อยวันทำการ
- ***ทาสีกันสนิมโครงหลังคาเหล็กเดิมทั้งหมด จำนวน 1 เที่ยว
- ***ติดตั้งแผ่น ใช้สกรูยิงแผ่นClass3 (ยิงทับแปทุกแนว) และยิงPU SELANTปิดทับหัวสกรูด้านบน
- ***รื้อและติดตั้งระบบป้องกันฟ้าผ่าดั้งเดิม

แปลนหลังคาอาคารที่ตึกDและE
SCALE 1:250



แปลนหลังคาอาคารที่ตึกDและE
SCALE 1:250

งานปรับระดับปูนทรายผสมน้ำยากันซึมเสริมเหล็กลดตาข่ายสี่เหลี่ยม เบอร์ 21 ดาห่าง 1 นิ้ว (ทำความสะอาดพื้นก่อนเทพปรับระดับ)
ความหนาปูนทราย ส่วนที่บางสุดไม่ต่ำกว่า0.03ม. ส่วนที่หนาสุดไม่ต่ำกว่า0.06ม. (ให้ผู้ควบคุมงานตรวจสอบก่อนเทพปรับระดับ)



มหาวิทยาลัยสงขลานครินทร์
วิทยาเขตตรัง

โครงการ
ปรับปรุงซ่อมแซมหลังคาและ
ฝ้าเพดาน อาคารที่พักบุคลากร
ตึกDและตึกE

เจ้าของโครงการที่ตั้งโครงการ
มหาวิทยาลัยสงขลานครินทร์
วิทยาเขตตรัง

ออกแบบ/เขียนแบบ
นายเชน บูรพาศิริวัฒน์

ระบบไฟฟ้า
นายเอกพงศ์ แสงแก้ว

หัวหน้างานอาคารและกายภาพ
น.ส.นฤมล ศิริพานิชวงศ์

รองคณบดีฝ่ายบริหาร
คณะสถาปัตยกรรมศาสตร์
(นายภูวด รอดเข็ม)

รองอธิการบดี วิทยาเขตตรัง
(ดร.สุธิภรณ์ ตรีภักตรอง)

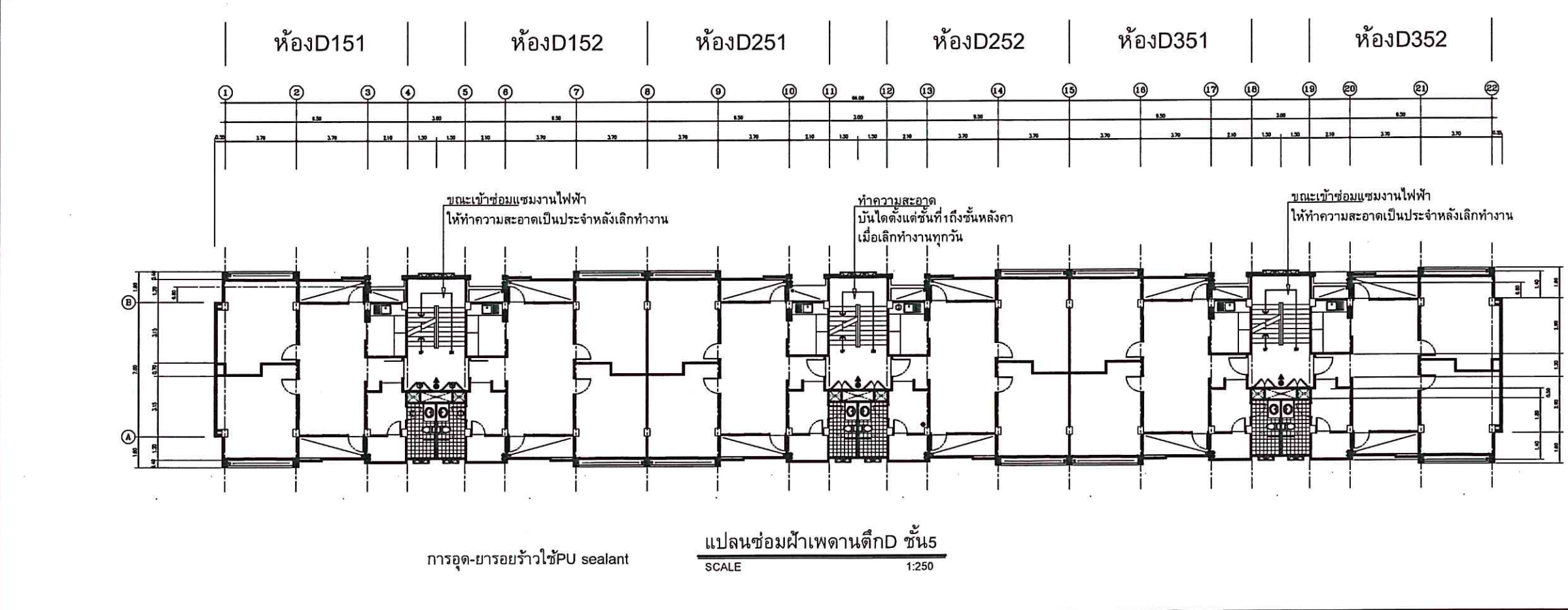
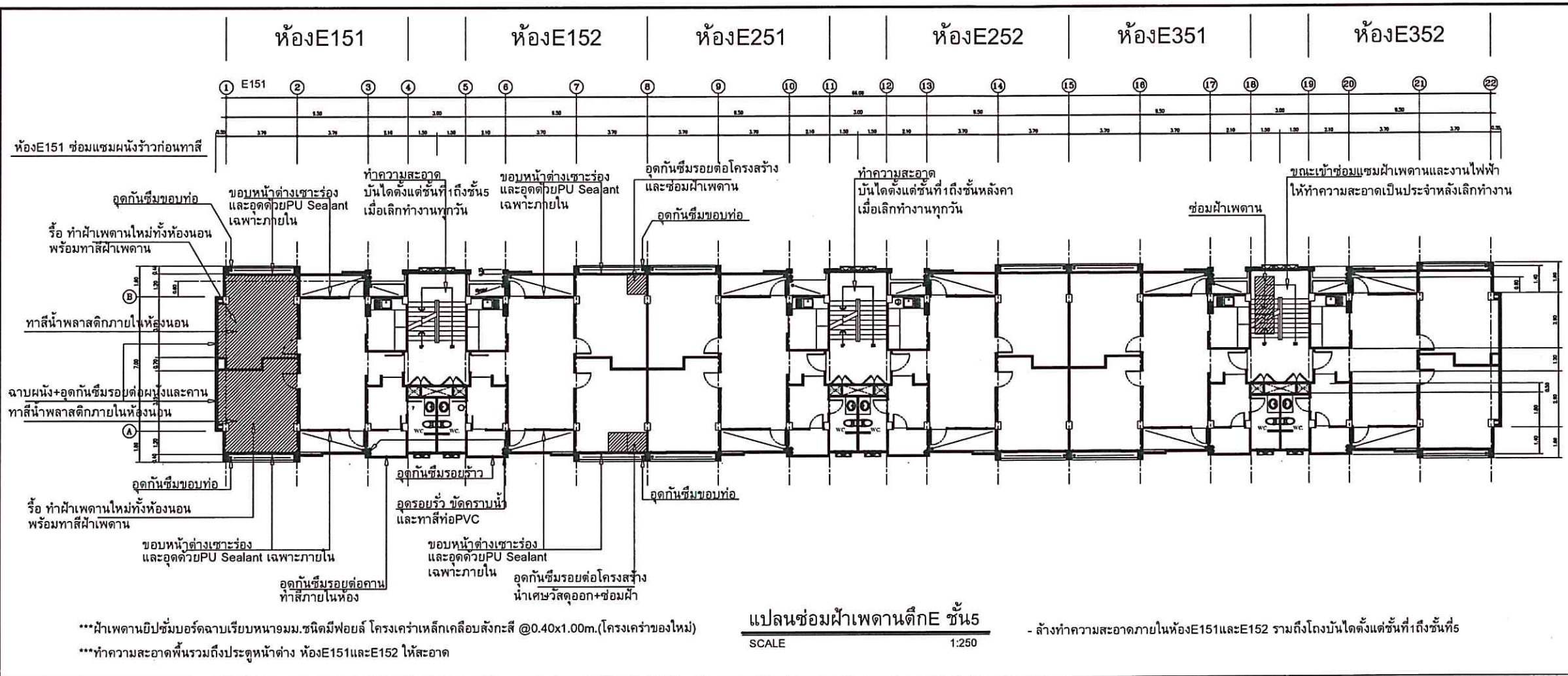
REVISION		
No.	Date	DESCRIPTION

แบบแสดง / SHOWING
แปลนซ่อมแซมตึกD ชั้น5
แปลนซ่อมแซมตึกE ชั้น5

มาตราส่วน / Scale 1:250

รวม แผ่นแผ่นที่ / SHEET NO.
ตรวจ / Check A-05

วันที่ / Date/02/2567
ระบบงานที่แสดงในแบบ หอสมุดไม่ใช้ร่วมกับสถานที่ก่อสร้าง
ไปใช้สำหรับที่ดำเนินการเท่านั้น สำหรับระบบงานเฉพาะ





มหาวิทยาลัยสงขลานครินทร์
วิทยาเขตตรัง

โครงการ
ปรับปรุงซ่อมแซมหลังคาและ
ฝ้าเพดาน อาคารที่พักบุคลากร
ตึกDและตึกE

เจ้าของโครงการที่ตั้งโครงการ
มหาวิทยาลัยสงขลานครินทร์
วิทยาเขตตรัง

ออกแบบ/เขียนแบบ
นายเชน บูรพาศิริวัฒน์

ระบบไฟฟ้า
นายเอกพงศ์ แสงแก้ว

หัวหน้างานอาคารและกายภาพ
น.ส.นฤมล ศิริพานิชวงศ์

รองคณบดีฝ่ายบริหาร
คณะสถาปัตยกรรมศาสตร์
(นายกวัด รอดเข็ม)

รองอธิการบดี วิทยาเขตตรัง
(ดร.สุธีภรณ์ ดริกตรอง)

REVISION			
No.	Date	DESCRIPTION	APPROVED

แบบแสดง / SHOWING
แสดงรูปตัดอาคารที่พักDและE

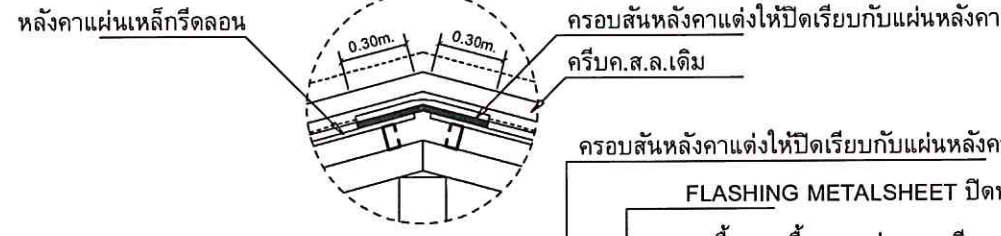
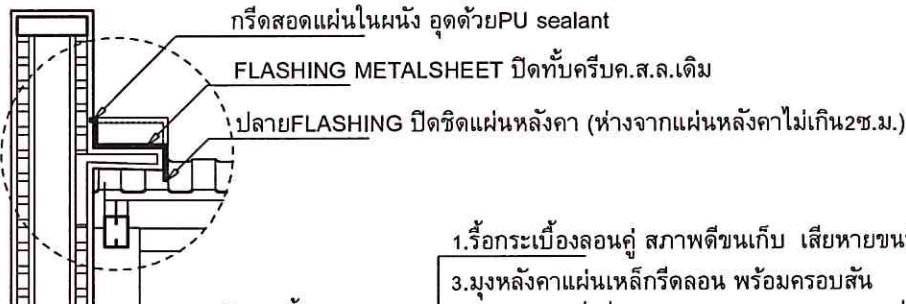
มาตราส่วน / Scale 1:250

รวม แผ่นแผ่นที่ / SHEET NO.

ตรวจ / Check A-06

วันที่ / Date/02/2567

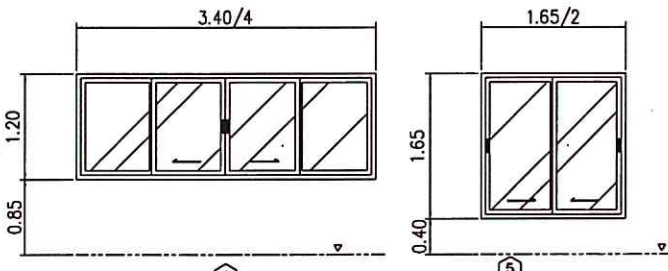
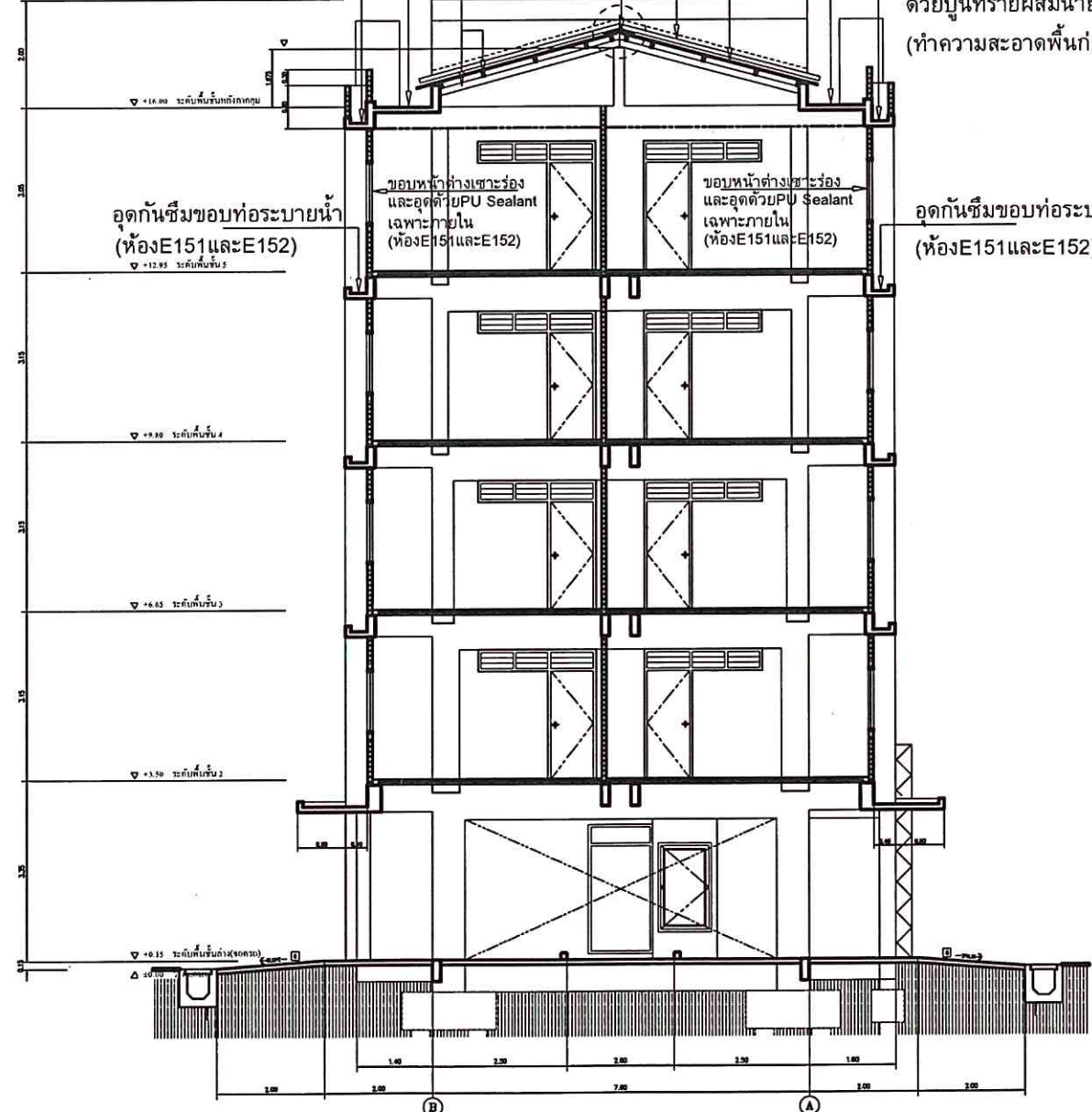
ระบุขนาดที่แสดงแบบ ต้องระบุให้เข้ากับขนาดที่ก่อสร้าง
ไม่ใช้ตัวเลขที่ทวนซ้ำกัน ห้ามใช้ระยะขนาดแบบ



ปรับระดับลาดเอียงพื้นระเบียง
ด้วยปูนทรายผสมน้ำยากันซึมเสริมเหล็กกลวด
(ทำความสะอาดพื้นก่อนเทพปรับระดับ)

2. ทาสีกันสนิมเหล็ก
จำนวน 1 เที่ยว

ปรับระดับลาดเอียงพื้นระเบียง
ด้วยปูนทรายผสมน้ำยากันซึมเสริมเหล็กกลวด
(ทำความสะอาดพื้นก่อนเทพปรับระดับ)



แสดงรอบวงขอบหน้าต่าง ที่จะดำเนินการเซาะร่องและอุดด้วยPU Sealant

แสดงรูปตัดอาคารที่พักDและE
SCALE 1:250

ระยะห่างไม่เกิน1ซม. อุดกันซึมด้วย PU sealant
ระยะห่างเกิน1ซม. อุดกันซึมด้วย PU foam

***แบบเพื่อการแสดงการซ่อมแซมปรับปรุง รูปตัดในแบบนี้อาจแตกต่างจากหน้างานจริง



มหาวิทยาลัยสงขลานครินทร์
วิทยาเขตตรัง

โครงการ
ปรับปรุงซ่อมแซมหลังคาและ
ฝ้าเพดาน อาคารที่พักบุคลากร
ตึกDและตึกE

เจ้าของโครงการ/ที่ตั้งโครงการ
มหาวิทยาลัยสงขลานครินทร์
วิทยาเขตตรัง

ออกแบบ/เขียนแบบ
นายเชน บูรพาติวิวัฒน์

ระบบไฟฟ้า
นายเอกพงศ์ แสงแก้ว

หัวหน้างานอาคารและกายภาพ
น.ส.นฤมล ศิริพานิชวงศ์

รองคณบดีฝ่ายบริหาร
คณะสถาปัตยกรรมศาสตร์
(นายกวัด รอดเข็ม)

รองอธิการบดี วิทยาเขตตรัง
(ดร.สุธิภรณ์ ตริภักทรอง)

REVISION			
No.	Date	DESCRIPTION	APPROVED

แบบแสดง / SHOWING
แปลนระบบไฟฟ้า ชั้นที่1และชั้น2

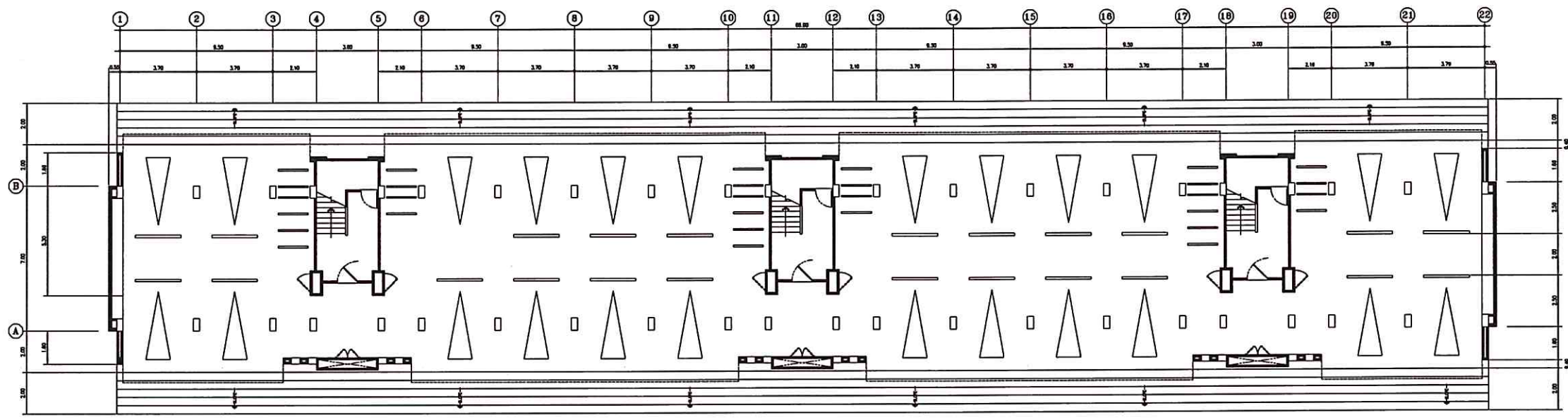
แฟลตDและE

มาตราส่วน / Scale 1:250

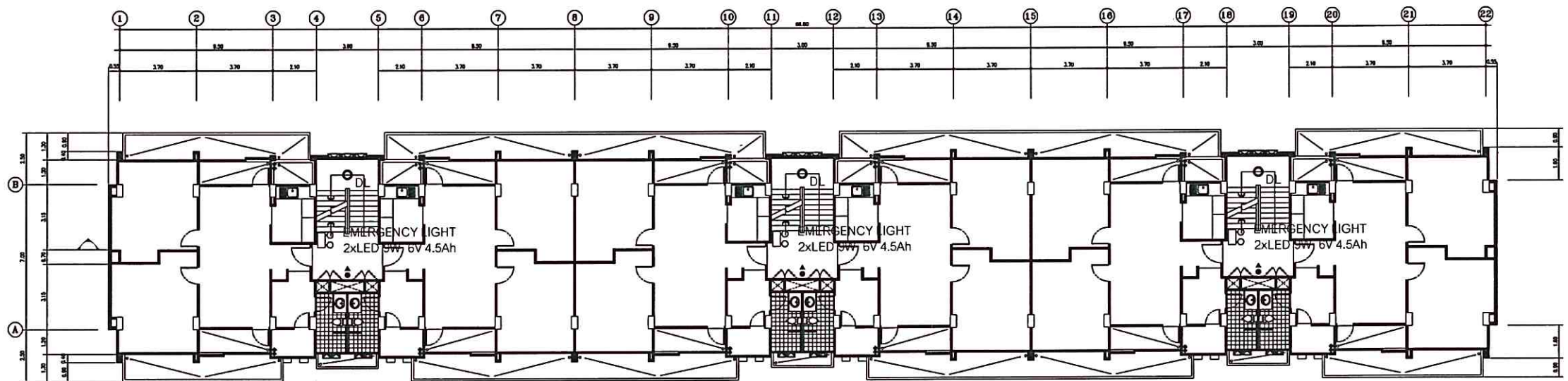
รวม แผ่น/แผ่นที่ / SHEET NO.
A-07

วันที่ / Date/02/2567

ระบบงานที่แสดงในแบบ ต้องปฏิบัติตามข้อกำหนดที่ก่อสร้างจริง
มิใช่คำสัญญาที่แน่นอนเท่านั้น งานนี้จะเป็นระบบงานตามแบบ



งานระบบไฟฟ้า ชั้น 1



งานระบบไฟฟ้า ชั้น 2

*** EMERGENCY LIGHT ติดตั้งตึกD ชั้นที่2และ4 ชั้นละ3ชุด และ ติดตั้งตึกE ชั้นที่2และ4 ชั้นละ3ชุด

ELECTRICAL SYSTEM SYMBOL	
SYMBOLS	DESCRIPTION
DL	โคมดาวน์ไลท์ทรงระบอบ ติดลอย สีดำ ทำจากวัสดุ Die-cast Aluminium ขั้ว E27 ขนาด Dia 5 นิ้ว หลอดไฟ LED BULB E27 9W (Day light)
Ⓞ	EMERGENCY LIGHT 2xLED 9W 6V 4.5Ah DURATION 2Hr. Sealed lead acid Battery

ขอบเขตงาน ระบบไฟฟ้าแสงสว่าง

- งานร้อยถอนโคมไฟฟ้า โคมบันได จำนวน 12 ชุด /1ตึก รวม24ชุด/1โครงการ
- งานติดตั้ง โคมไฟฟ้า โคมดาวน์ไลท์ทรงระบอบ ติดลอย สีดำ ทำจากวัสดุ Die-cast Aluminium ขั้ว E27 ขนาด Dia 5 นิ้ว หลอดไฟ LED BULB E27 9W (Day light) จำนวน 12 ชุด/1ตึก รวม24ชุด/1โครงการ (ทดแทนของเดิม)

ขอบเขตงาน EMERGENCY LIGHT

- งานร้อยถอนEMERGENCY LIGHT จำนวน 6ชุด/1ตึก รวม12ชุด/1โครงการ
- งานติดตั้ง โคมไฟฟ้า EMERGENCY LIGHT 2xLED 9W 6V 4.5Ah DURATION 2Hr. Sealed lead acid Battery จำนวน 6ชุด/1ตึก รวม12ชุด/1โครงการ(ทดแทนของเดิม) (ติดตั้งตึกD ชั้นที่2และ4 ชั้นละ3ชุด และ ติดตั้งตึกE ชั้นที่2และ4 ชั้นละ3ชุด)



มหาวิทยาลัยสงขลานครินทร์
วิทยาเขตตรัง

โครงการ
ปรับปรุงซ่อมแซมหลังคาและ
ฝ้าเพดาน อาคารที่พักบุคลากร
ตึกDและตึกE

เจ้าของโครงการที่ตั้งโครงการ
มหาวิทยาลัยสงขลานครินทร์
วิทยาเขตตรัง

ออกแบบ/เขียนแบบ

นายเชน บูรพาศิริวัฒน์

ระบบไฟฟ้า

นายเอกพงศ์ แสงแก้ว

หัวหน้างานอาคารและกายภาพ

น.ส.นฤมล ศิริพานิชวงศ์

รองคณบดีฝ่ายบริหาร
คณะสถาปัตยกรรมศาสตร์

(นายกวัด รอดเข้ม)

รองอธิการบดี วิทยาเขตตรัง

(ดร.สุธิภรณ์ ตรีภักตโรง)

REVISION

No.	Date	DESCRIPTION	APPROVED

แบบแสดง / SHOWING

แปลนระบบไฟฟ้า ชั้นที่2,3,4,5
และชั้นหลังคา แฟลตDและE

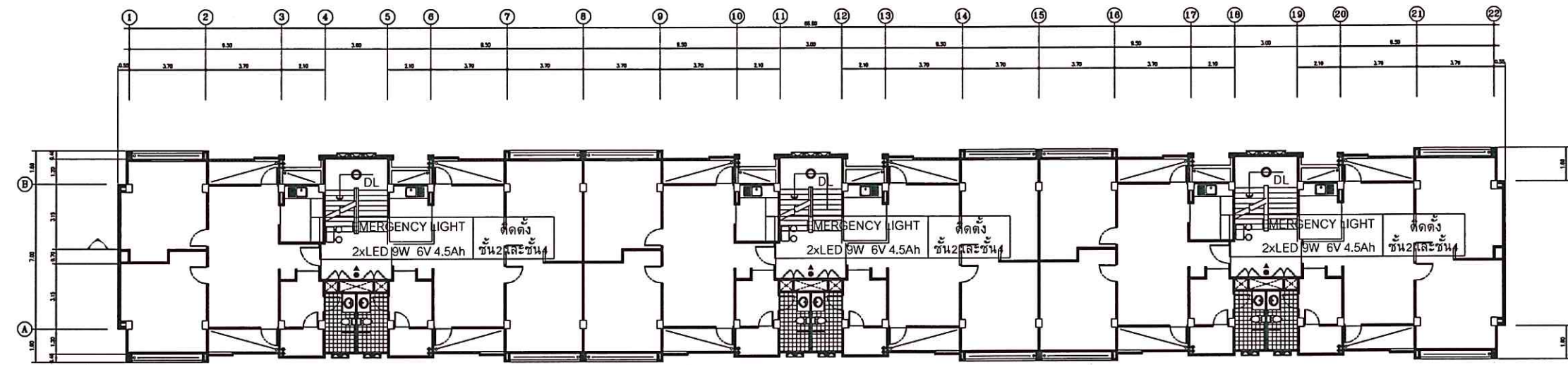
มาตราส่วน / Scale 1:250

รวม แผ่น / SHEET NO.

ตรวจ / Check A-08

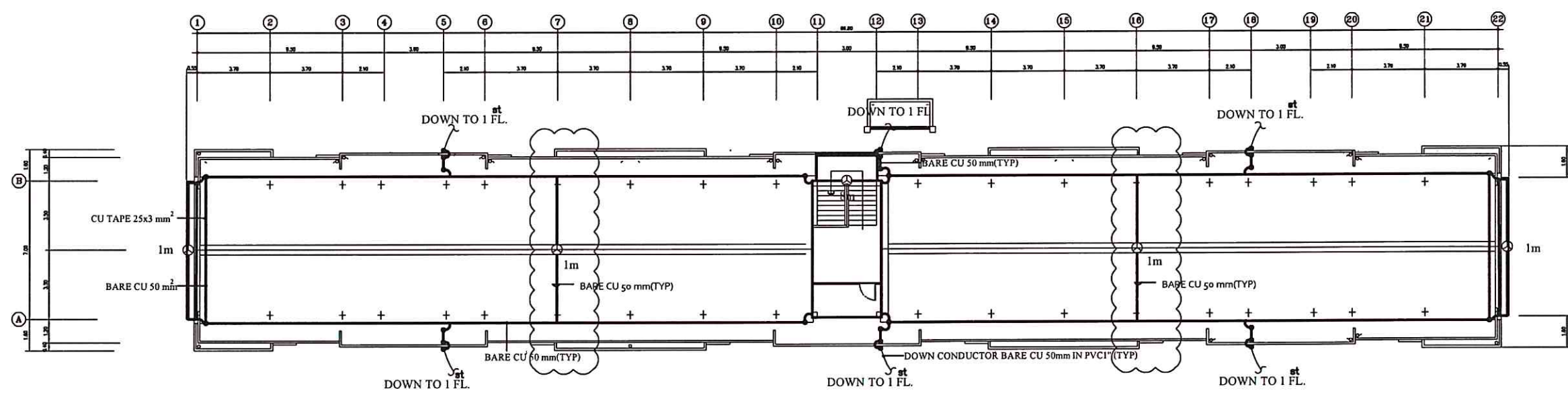
วันที่ / Date/02/2567

ระยะขนาดที่แสดงในแบบ ต้องปฏิบัติตามข้อกำหนดที่แสดงไว้
โดยไม่คำนึงถึงที่งานเท่านั้น ภาระงานตามแบบ



*** EMERGENCY LIGHT ติดตั้งตึกD ชั้นที่2และ4 ชั้นละ3ชุด และ ติดตั้งตึกE ชั้นที่2และ4 ชั้นละ3ชุด

งานระบบไฟฟ้า ชั้น 3,4และ5



งานระบบไฟฟ้า ชั้น หลังคา

- ขอบเขตงาน ระบบป้องกันฟ้าผ่า (ดำเนินการตึกDและตึกE)
- 1) งานรื้อถอน BARE CU 50 mm บริเวณหลังคาเดิม
 - 2) งานติดตั้ง BARE CU 50 mm(ของเดิม) บนหลังคาใหม่ ตามรูปแบบเดิม
 - 3) ติดตั้ง METAL SHEET CLAMP และ CABLE Support รองรับ BARE CU 50 mm
 - 4) เชื่อมต่อระบบเข้ากับของเดิมโดยวิธี exothermic welding

ELECTRICAL SYSTEM SYMBOL	
SYMBOLS	DESCRIPTION
DL	โคมदानนไฟทรงระบอบก ติดลอย สีดำ ทำจากวัสดุ Die-cast Aluminium ขั้ว E27 ขนาด Dia 5 นิ้ว หลอดไฟ LED BULB E27 9W (Day light)
DL	EMERGENCY LIGHT 2xLED 9W 6V 4.5Ah DURATION 2Hr. Sealed lead acid Battery

ขอบเขตงาน ระบบไฟฟ้าแสงสว่าง

- 1) งานรื้อถอนโคมไฟฟ้า โถงบันได จำนวน 12 ชุด /ตึก รวม24ชุด/1โครงการ
- 2) งานติดตั้ง โคมไฟฟ้า โคมदानนไฟทรงระบอบก ติดลอย สีดำ ทำจากวัสดุ Die-cast Aluminium ขั้ว E27 ขนาด Dia 5 นิ้ว หลอดไฟ LED BULB E27 9W (Day light) จำนวน 12 ชุด/ตึก รวม24ชุด/1โครงการ (ทดแทนของเดิม)

ขอบเขตงาน EMERGENCY LIGHT

- 1) งานรื้อถอนEMERGENCY LIGHT จำนวน 6ชุด /ตึก รวม12ชุด/1โครงการ
- 2) งานติดตั้ง โคมไฟฟ้า EMERGENCY LIGHT 2xLED 9W 6V 4.5Ah DURATION 2Hr. Sealed lead acid Battery จำนวน 6ชุด /ตึก รวม12ชุด/1โครงการ(ทดแทนของเดิม) (ติดตั้งตึกD ชั้นที่2และ4 ชั้นละ3ชุด และ ติดตั้งตึกE ชั้นที่2และ4 ชั้นละ3ชุด)